

# Unités de signalisation Ø 60

Harmony<sup>®</sup> XVU

Colonnes de signalisation modulaires

Catalogue

Mai 2016



# Comment faire rentrer un catalogue de 6000 pages dans votre poche ?

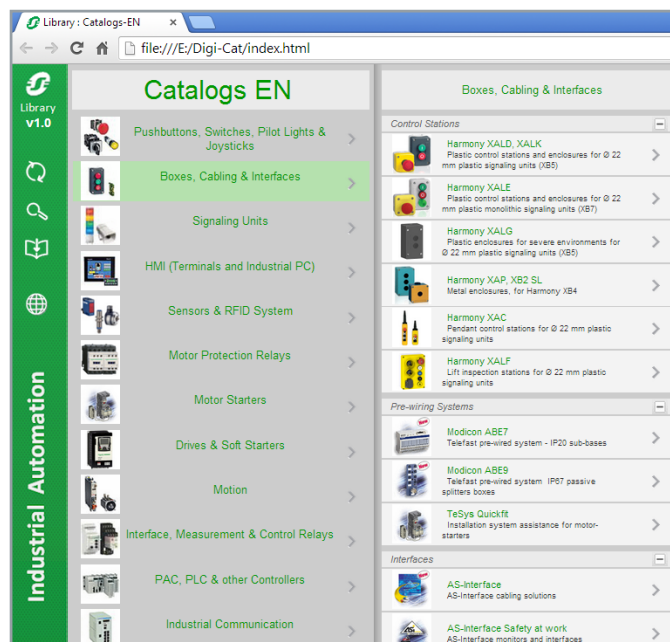
Schneider Electric vous propose l'ensemble complet de ses catalogues d'automatisme industriel sur une clé USB pour PC ou sous forme d'application pour tablettes



## Digi-Cat, une clé USB pratique pour PC



- > Facile à transporter
- > Toujours à jour
- > Respect de l'environnement
- > Format facile à partager



Contactez votre représentant local pour obtenir votre Digi-Cat



## e-Library, l'application pour tablettes

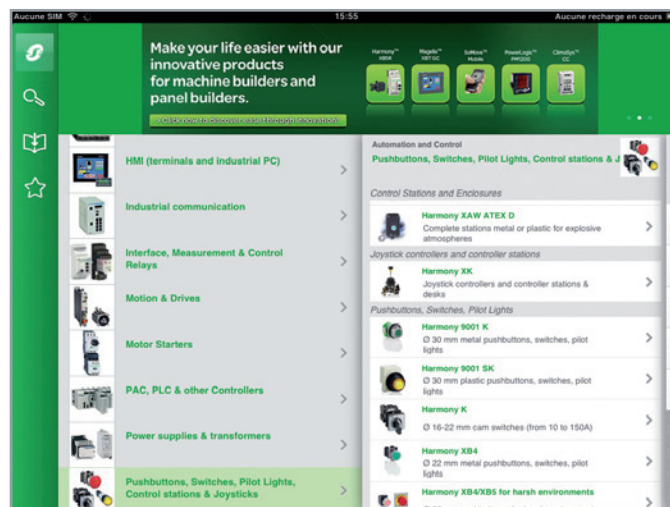
Si vous disposez d'un iPad® :

- > Accédez à l'App Store et recherchez e-Library
- > ou bien scannez le QR code



Si vous disposez d'une tablette Android :

- > Accédez au Google Play Store™, recherchez eLibrary
- > ou bien scannez le QR code



# Sommaire général

## Harmony® XVU colonnes de signalisation modulaires

■ Présentation générale .....	page 2
<i>Guide de choix</i> .....	<i>page 6</i>
■ Présentation .....	page 10
■ Configuration logicielle .....	page 11
■ Description .....	page 11
■ Références	
□ Éléments lumineux .....	page 13
□ Éléments sonores et embase .....	page 14
□ Accessoires .....	page 15
■ Index des références .....	page 16

### Colonnes de signalisation modulaires Harmony® XVU dotées de fonctionnalités innovantes

Les colonnes de signalisation modulaires de la gamme Harmony XVU sont des éléments lumineux sur 360°. Elles sont communément utilisées dans de nombreuses applications nécessitant l'émission de signaux. Ces colonnes de signalisation simples, de haute performance et dotées de dispositifs innovants, émettent des signaux aussi bien visuels que sonores.



La diffusion homogène des couleurs vives apporte une touche encore plus esthétique à la colonne de signalisation

### Éclairage de haute performance

- > Diffusion homogène des couleurs vives.
- > Meilleure visibilité.
- > DEL "ultra-luminescentes" à longue durée de vie.



### Personnalisation de la signalisation sonore

- > Un logiciel de configuration gratuit permet de personnaliser les signaux sonores via une carte SD.
- > La sélection des signaux sonores (buzzer, alarme, message vocal, mélodie...) est activée dans l'élément sonore (standard ou à signal d'impulsion) lorsque le client entre des signaux générés par un automate.
- > Volume réglable jusqu'à 86 dB à 1 m/3,281 ft.

Playlist Builder



Configuration du signal sonore via le logiciel Playlist Builder



## Technologie à DEL "ultra-luminescente"

## Innovation

> Ces colonnes de signalisation présentent des caractéristiques innovantes :

### Élément à DEL multicolore

- Élément à DEL multicolore décliné en six couleurs et quatre modes d'éclairage.



### Montage sur mât à hauteur réglable

- Montage sur mât avec tube à hauteur réglable permettant le réglage de la hauteur de la colonne sans l'aide d'aucun outil.



### Élément flexible de montage

- Élément flexible pour montage sur support horizontal ou vertical.



### Élément à signal d'impulsion

- Les éléments à signal d'impulsion utilisent des signaux d'impulsion sur un seul fil pour piloter la colonne de signalisation.



#### Câblage simplifié

- > Chaque élément à signal d'impulsion utilise un seul fil de signalisation (lumineuse ou sonore) pour définir différents types de signalisation (couleur, mode d'éclairage...).
- > Modes d'éclairage flexibles et configurables.
- > Jusqu'à 256 combinaisons différentes de signaux sonores et visuels.
- > Jusqu'à 16 combinaisons de couleurs différentes pour les signaux visuels.
- > Un élément multicolore à signal d'impulsion peut être utilisé à la place de plusieurs éléments lumineux unicolores.
- > Moins de câbles d'E/S pour raccorder l'automate à la colonne de signalisation.
- > Certifications CE, UL, CSA et PCT.



Ajout d'un élément à signal d'impulsion à la gamme existante de colonnes de signalisation Harmony XVU



#### Design esthétique

- > Disponible en 2 versions : noir et argent métallisé.
- > Diamètre réduit (Ø 60 mm/2,362 in.) permettant une adaptation à de petits appareils.
- > Un design esthétique qui se distingue des colonnes de signalisation classiques.



Produit au design moderne commercialisé avec une embase noire ou argent métallisé



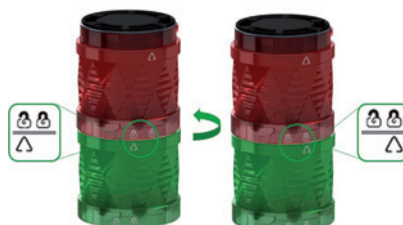
Un élément à signal d'impulsion permet de réduire jusqu'à 75% du câblage

### Simplicité

- > Assemblage simple et facile sans l'aide d'aucun outil.
- > Différentes options de montage pratiques : montage direct, montage sur mât et montage mural réglable trois-en-un.



Grâce aux repères présents sur les éléments, les éléments sont simples et rapides à assembler



### Bonne résistance

- > Résistants à la poussière et à l'eau, ces produits sont conformes aux normes UL/CSA.
- > Les éléments lumineux répondent au degré de protection IP 65 et sont résistants aux huiles de coupe.
- > Les éléments sonores répondent au degré de protection IP 54.

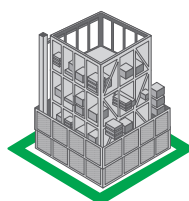
IP 65  
IP 54

Conformité aux normes

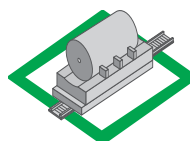


### → Applications industrielles

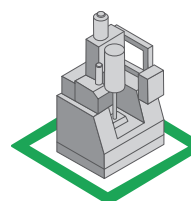
Produits parfaitement adaptés à l'industrie équipementière automobile et aux industries des machines-outils, de la manutention et de l'appareillage électronique.



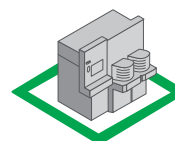
Industrie équipementière automobile



Manutention de matériaux



Machines-outils



Appareillage électronique



Convivialité d'utilisation

Harmony® type XV

Colonnes de signalisation monolithiques



<b>Type de produits</b>	Colonnes de signalisation USB pré-montées et pré-câblées	Colonnes de signalisation pré-montées et pré-câblées Colonnes de signalisation composables (jusqu'à 4 éléments)
<b>Diamètre</b>	Ø 60 mm/2,362 in.	Ø 60 mm/2,362 in.
<b>Degré de protection selon IEC 60529</b>	IP 42	IP 53 et IP 42 (montage sur embase) IP 23 (montage direct sur tube en aluminium, montage sur tube en aluminium et équerre) IP 53 et IP 42 (montage sur tube en aluminium et socle de fixation) IP 40 (montage sur tube en aluminium et équerre pliable)
<b>Type de signalisation</b>	Fixe Clignotante "Flash" Sonore	Oui - - Avec buzzer (le contrôle du volume et le type d'alarme peuvent être configurés avec la fonctionnalité IHM)
<b>Sources lumineuses</b>	Lampe à incandescence Lampe à DEL DEL intégrée Tube à décharge "flash" Lampe halogène	- - Oui - -
<b>Couleurs des unités lumineuses</b>	DEL multicolores (de nombreuses combinaisons possibles peuvent être configurées avec la fonctionnalité IHM) <input type="checkbox"/> Rouge <input type="checkbox"/> Orange <input type="checkbox"/> Vert <input type="checkbox"/> Bleu	<input type="checkbox"/> Rouge <input type="checkbox"/> Vert <input type="checkbox"/> Orange <input type="checkbox"/> Bleu
<b>Raccordement</b>	Câble d'alimentation USB : - 300 mm/11,81 in. pour montage sur tube - 400 mm/15,75 in. pour montage direct	Fils sortis, longueur 500 à 560 mm/19,68 à 22,05 in. pour montage sur tube selon modèle. Longueur 900 mm/35,43 in. pour montage sur embase.
<b>Perçage ou découpe du support</b>	Montage sur tube avec socle de fixation : 4 x Ø 6 mm/0,236 in. Montage direct sur support horizontal : 3 x Ø 5 mm/0,197 in.	Montage sur embase : 3 x Ø 5 mm/0,197 in. Montage direct sur tube en aluminium : Ø 20/0,787 in. Montage sur tube en aluminium et équerre : 2 x Ø 9/0,354 in. Montage sur tube en aluminium et socle de fixation : 4 x Ø 6/0,236 in. Montage sur tube en aluminium et équerre pliable : 4 x Ø 6/0,236 in.
<b>Types</b>	<b>XVGU</b>	<b>XVG</b>

Colonnes de signalisation monolithiques



<b>Type de produits</b>	Colonnes de signalisation pré-montées et pré-câblées	Colonnes de signalisation pré-montées et pré-câblées	Colonnes de signalisation pré-montées et pré-câblées
<b>Diamètre</b>	Ø 40 mm/1,575 in.	Ø 60 mm/2,36 in.	Ø 100 mm/3,937 in.
<b>Degré de protection selon IEC 60529</b>	IP 54 (installation sur surface plane) IP 23 (installation sur surface verticale)	IP 54 (installation sur surface plane) IP 23 (installation sur surface verticale)	IP 54 (installation sur surface plane)
<b>Type de signalisation</b>	Oui Oui - Avec buzzer	Oui Oui - Avec buzzer	Oui Oui - Avec sirène ou buzzer
<b>Sources lumineuses</b>	- - Oui - -	- - Oui - -	- - Oui - -
<b>Couleurs des unités lumineuses</b>	<input type="checkbox"/> Rouge <input type="checkbox"/> Orange <input type="checkbox"/> Vert <input type="checkbox"/> Bleu <input type="checkbox"/> Incolore	<input type="checkbox"/> Rouge <input type="checkbox"/> Orange <input type="checkbox"/> Vert <input type="checkbox"/> Bleu <input type="checkbox"/> Incolore	<input type="checkbox"/> Rouge <input type="checkbox"/> Orange <input type="checkbox"/> Vert <input type="checkbox"/> Bleu <input type="checkbox"/> Incolore
<b>Raccordement</b>	Fils sortis, longueur 450 mm/17,71 in. à 900 mm/35,43 in. selon modèle	Fils sortis, longueur 450 mm/17,71 in. à 850 mm/33,46 in. selon modèle	Fils sortis, longueur 500 mm/19,68 in.
<b>Perçage ou découpe du support</b>	Montage sur tube avec équerre : 2 x Ø 9 mm/0,354 in. Montage direct sur support horizontal : 3 x Ø 5 mm/0,20 in. Autres possibilités de montage avec accessoires	Montage sur tube avec équerre : 2 x Ø 11 mm/0,43 in. Montage direct sur support horizontal : 3 x Ø 5 mm/0,197 in. Autres possibilités de montage avec accessoires	Montage direct sur support horizontal : - 3 x Ø 6 mm/0,236 in. (sans sirène) - 3 x Ø 7 mm/0,276 in. (avec sirène) Autres possibilités de montage avec accessoires
<b>Types</b>	<b>XVC4</b>	<b>XVC6</b>	<b>XVC1</b>

Harmony® type XV **Colonnes de signalisation modulaires**



<b>Type de produits</b>	Balises lumineuses Colonnes de signalisation composables (jusqu'à 5 éléments)	Colonnes de signalisation composables (jusqu'à 5 éléments)
<b>Diamètre</b>	Ø 70 mm/2,756 in.	Ø 60 mm/2,362 in.
<b>Degré de protection selon IEC 60529</b>	IP 65 (montage sur pied XVBZ0●) IP 66 (montage sur embase)	IP 65 pour les éléments lumineux IP 54 pour les éléments sonores IP 55 pour l'élément flexible de montage
<b>Type de signalisation</b>	Fixe Clignotante "Flash" Sonore	Oui Oui Oui Oui (buzzer ou voix modifiable)
<b>Sources lumineuses</b>	Lampe à incandescence Lampe à DEL DEL intégrée Tube à décharge "flash" Lampe halogène	Oui "PROTECTED LED" "PROTECTED LED" Oui Oui -
<b>Couleurs des unités lumineuses</b>	<input type="checkbox"/> Vert <input type="checkbox"/> Rouge <input type="checkbox"/> Orange <input type="checkbox"/> Bleu <input type="checkbox"/> Incolore <input type="checkbox"/> Jaune	<input type="checkbox"/> Vert <input type="checkbox"/> Rouge <input type="checkbox"/> Orange <input type="checkbox"/> Bleu <input type="checkbox"/> Blanc <input type="checkbox"/> Jaune
<b>Raccordement</b>	Bornes à vis-étriers	Bornes de raccordement à ressort
<b>Perçage ou découpe du support</b>	Montage sur tube : 4 x Ø 5,5 mm/0,217 in. ou M5 Montage vertical : 3 x Ø 5 mm/0,197 in. ou M5 Montage direct : 2 x Ø 4,5 mm/0,177 in. ou M4	Montage sur tube et tube réglable : 4 x Ø 6 mm/0,236 in. Montage mural avec élément flexible de montage : 3 x Ø 5 mm/0,197 in. Montage direct : 2 x Ø 5 mm/0,197 in. 3 x Ø 5 mm/0,197 in. 4 x Ø 5 mm/0,197 in. Montage sur équerre : 2 x Ø 9 mm/0,354 in.
<b>Types</b>	<b>XVBL, XVBC</b>	<b>XVU</b>

**Feux rotatifs** **Balises** **Unités sonores**



Colonnes de signalisation pré-montées et pré-câblées Colonnes de signalisation composables (jusqu'à 5 éléments)	Feux rotatifs pré-câblés Feux rotatifs/gyrophares non motorisés pré-câblés	Balises miniatures complètes	Sirènes et alarmes électroniques
Ø 45 mm/1,772 in.	Ø 84 mm/3,31 in. à Ø 130 mm/5,12 in.	Ø 45 mm/1,772 in.	-
IP 54 en position verticale (XVM avec socle de fixation en plastique) IP 42 en position horizontale (XVM avec équerre métallique) IP 40 dans d'autres positions (tous les types de colonnes de signalisation XVM)	Ø 84 mm/3,31 in. et Ø 106 mm/4,17 in. : IP 23 (IP 65 avec accessoires) Ø 120 mm/4,72 in. : IP 23 Ø 130 mm/5,12 in. : IP 66 et IP 67 (selon tension) Ø 100 mm/3,94 in. : IP 65 (en position verticale), IP 23 (en position latérale ou retournée)	IP 40	IP 53 (sirènes) IP 54 (alarmes électroniques) IP 65 (voix modifiable)
Oui	Oui	Oui	-
Oui	-	-	-
Oui	-	Oui	-
Oui	Oui	-	Oui (voix modifiable)
Oui	-	Oui	-
Oui	"Super Bright"	-	-
-	-	-	-
Oui	-	Oui	-
-	Oui	-	-
<input type="checkbox"/> Rouge <input type="checkbox"/> Vert <input type="checkbox"/> Orange <input type="checkbox"/> Bleu <input type="checkbox"/> Incolore	<input type="checkbox"/> Rouge <input type="checkbox"/> Orange <input type="checkbox"/> Vert <input type="checkbox"/> Bleu	<input type="checkbox"/> Vert <input type="checkbox"/> Rouge <input type="checkbox"/> Orange <input type="checkbox"/> Bleu <input type="checkbox"/> Incolore <input type="checkbox"/> Jaune	-
Fils sortis, longueur 300 mm/11,81 in. ou bornes à vis	Fils sortis, longueur 400 mm/15,75 in. (sauf pour l'unité XVR08 : 500 mm/19,68 in.)	Bornes à vis-étriers	Bornes à vis-étriers (sauf pour l'unité XVS14 : fils sortis, longueur 500 mm/19,68 in.)
Montage sur équerre : 2 x Ø 9 mm/0,354 in. Montage sur tube : 4 x Ø 5,5 mm/0,217 in. ou M5	Selon les modèles : - XVR08 (Ø 84 mm/3,31 in.) : 3 x Ø 5 mm/0,197 in. - XVR10 (Ø 106 mm/4,17 in.) : 3 x Ø 5 mm/0,197 in. - XVR12 (Ø 120 mm/4,72 in.) : 3 x Ø 6 mm/0,236 in. - XVR13 (Ø 130 mm/5,12 in.) : 3 x Ø 9 mm/0,354 in. - XVR13●●●L (Ø 130 mm/5,12 in.) : 3 x Ø 7 mm/0,276 in. - XVR3 (Ø 100 mm/3,94 in.) : 3 x Ø 6 mm/0,236 in.	3 x Ø 3,3 mm/0,130 in. ou M3	3 x Ø 6,5 mm/0,256 in.
<b>XVM</b>	<b>XVR</b>	<b>XVDLS</b>	<b>XVS</b>

# Unités de signalisation

## Colonnes de signalisation modulaires

### Harmony type XVU Ø 60

#### Colonnes de signalisation composables (jusqu'à 5 éléments)



Colonnes de signalisation XVU

### Présentation

Les colonnes de signalisation modulaires de la gamme Harmony XVU sont des éléments de signalisation visuels et sonores, indiquant les différents états, les séquences de fonctionnement ou l'installation d'une machine. Leur diamètre réduit ( $\varnothing 60 \text{ mm}/2,362 \text{ in.}$ ) permet de les adapter à de petits appareils et leur design esthétique les distingue des colonnes de signalisation classiques. La structure, qui se décline en noir et argent métallisé, est parfaite pour une utilisation dans les secteurs de l'automobile, des machines-outils, de la manutention et de l'appareillage électronique.

Cette gamme présente plusieurs avantages :

- DEL "ultra-luminescente",
- assemblage et installation faciles, sans l'aide d'aucun outil,
- assemblage simple grâce aux repères présents sur chaque élément,
- DEL multicolore à éclairage fixe, clignotant, "flash" ou rotatif pour une signalisation de haute priorité efficace en matière d'énergie (vous pouvez choisir les couleurs et modes d'éclairage grâce aux 2 micro-interrupteurs situés sur le dessus de l'élément),
- tube à position réglable permettant d'ajuster la hauteur de la colonne de signalisation,
- élément flexible de montage optionnel pour utilisation sur support horizontal ou vertical,
- embases d'alimentation intégrées avec deux modes de tension (un de  $\approx 24 \text{ V}$  et un de  $\sim 100$  à  $240 \text{ V}$ ), diminuant ainsi le nombre de références de DEL différentes,
- haut degré de protection contre la poussière et l'eau,
- son 100 % configurable,
- méthode innovante pour piloter la colonne de signalisation : transmission de signaux d'impulsion sur un seul fil (1).

### Éléments lumineux équipés de DEL

Les DEL lumineuses de la gamme Harmony XVU :

- sont visibles sur  $360^\circ$ ,
- éclairent mieux grâce à leur conception en miroir innovante,
- évitent les confusions grâce aux couleurs vives,
- sont économiques et plus résistantes grâce à la technologie DEL ultra-luminescente,
- ont une autonomie de fonctionnement de 40 000 heures (2),
- permettent une visualisation ultra-lumineuse à  $40^\circ$ ,
- renvoient une meilleure luminosité latérale grâce à un éclairage homogène,
- améliorent l'aspect esthétique de la colonne de signalisation et de la machine grâce à une diffusion homogène et à des couleurs vives,
- sont plus résistantes aux chocs grâce à leur lentille en polycarbonate.

### Montage

- Tube à hauteur réglable avec un réglage de 210 à 385 mm/8,268 à 15,157 in., monté sur un socle de fixation pour une utilisation sur un support horizontal.
- Élément flexible de montage optionnel pour utilisation sur un support horizontal ou vertical.
- Solutions de montage direct à deux, trois ou quatre vis.

### Type de signalisation

- Pour les éléments lumineux unicolores (vert, rouge, orange, bleu ou blanc) : éclairage fixe ou clignotant.
- Pour les éléments lumineux multicolores : éclairage fixe, clignotant, "flash" (lent ou rapide) et rotatif (lent ou rapide).
- Pour les éléments sonores :
  - Buzzer, réglable de 70 à 85 dB à 1 m/3,281 ft (avec 4 configurations de signal sonore).
  - Son personnalisé, de 0 à 86 dB à 1 m/3,281 ft (avec 4 voies dédiées aux éléments lumineux).
  - Son modifiable par signal d'impulsion de 0 à 86 dB à 1 m/3,281 ft (avec 16 voies pilotables par automate).

(1) Les signaux d'impulsion utilisés pour la signalisation sont définis à l'aide de différentes largeurs d'impulsion selon le principe du multiplexage fréquentiel (MRF).

(2) Dans des conditions normales d'utilisation (dans un environnement à  $25^\circ\text{C}/77^\circ\text{F}$ ).

# Unités de signalisation

Colonnes de signalisation modulaires

Harmony type XVU Ø 60

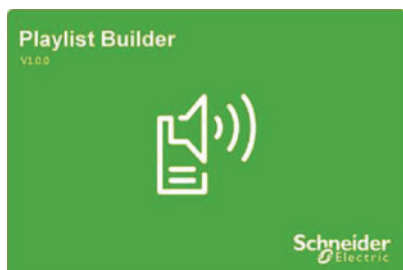
Colonnes de signalisation composables (jusqu'à 5 éléments)

### Présentation (suite)

#### Environnement

Les performances de la gamme Harmony XVU répondent aux spécifications suivantes :

- Degrés de protection :
  - IP 65 pour les éléments lumineux,
  - IP 54 pour les éléments sonores,
  - IP 55 pour les éléments flexibles de montage.
- Normes internationales :
  - L'ensemble de la gamme répond à la norme EN/IEC 60947-5-1.
- Certifications de produits :
  - UL, CSA et CE



Fenêtre du logiciel de configuration Playlist Builder

### Configuration logicielle

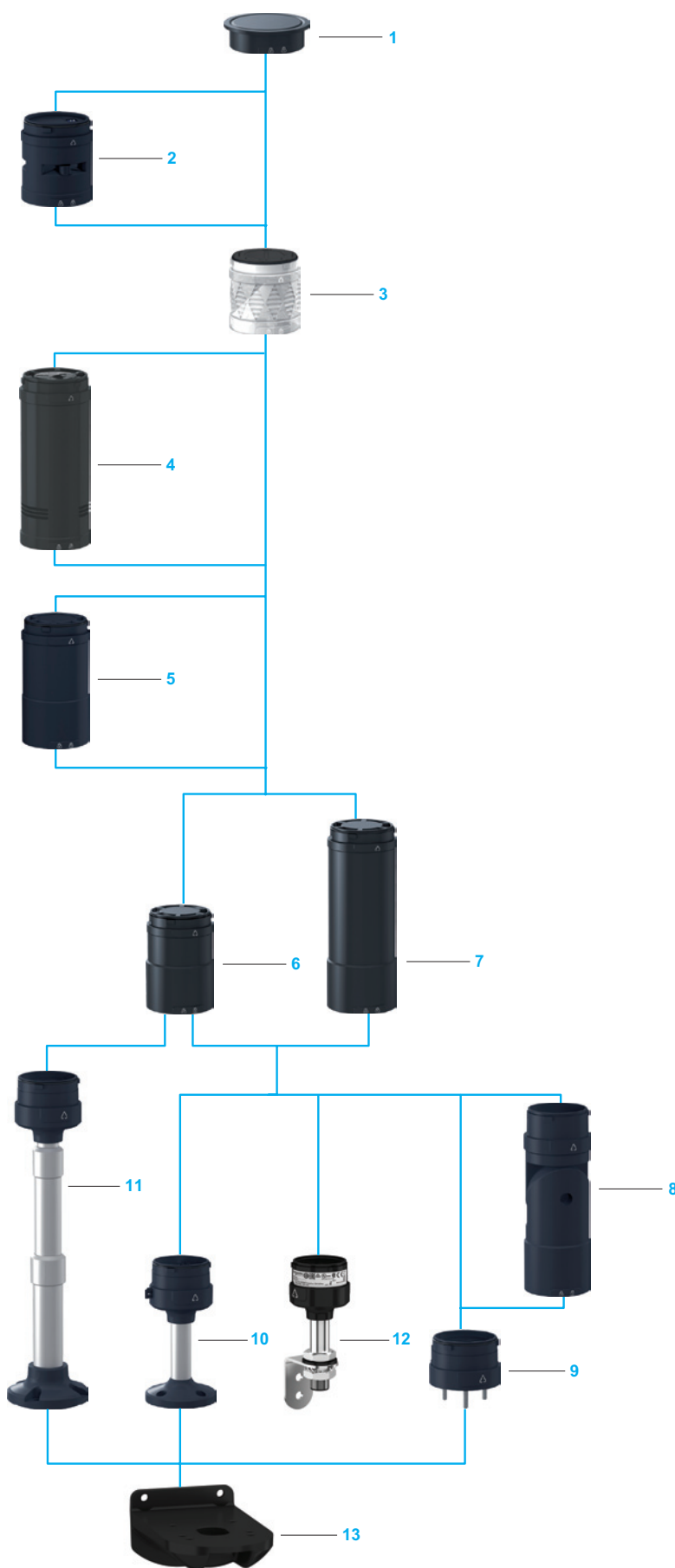
- Le logiciel "Playlist Builder" permet de configurer les signaux sonores des éléments sonores XVU.
- Ce logiciel est téléchargeable gratuitement sur le site [www.schneider-electric.com](http://www.schneider-electric.com).
- Il est compatible avec un système d'exploitation Windows XP® et Windows 7® (recommandé).
- Il permet de configurer les signaux sonores à régler sur chacune des 4 voies dédiées aux éléments lumineux.

# Unités de signalisation

## Colonnes de signalisation modulaires

### Harmony type XVU Ø 60

Colonnes de signalisation composables (jusqu'à 5 éléments)



### Description

#### Colonnes de signalisation

Les colonnes de signalisation XVU sont des produits composables avec :

- 1 Cache supérieur (noir ou argenté).
- 2 Buzzer (noir ou argenté) (1).
- 3 Éléments lumineux : (2)
  - 3.1 Éléments lumineux à DEL fixe ou clignotante (couleurs : vert, rouge, orange, bleu, blanc ou jaune).
  - 3.2 Éléments lumineux à DEL multicolore (couleurs : vert, rouge, orange, bleu, blanc ou jaune. Modes d'éclairage : fixe, clignotant, "flash" ou rotatif).
  - 3.3 Éléments lumineux à signal d'impulsion, équipé d'une DEL multicolore (couleurs : vert, rouge, orange ou bleu. Modes d'éclairage : fixe, clignotant, "flash" ou rotatif) (3).
- 4 Éléments sonores : (4)
  - 4.1 Éléments sonore.
  - 4.2 Éléments sonore à signal d'impulsion.
- 5 Rallonge de l'embase (noire ou argentée).
- 6 Embase courant continu (noire ou argentée).
- 7 Embase courant alternatif (noire ou argentée).
- 8 Éléments flexibles de montage.
- 9 Socle de montage direct (noir ou argenté).
- 10 Mât de 100 mm/3,927 in., 400 mm/15,748 in. ou 800 mm/31,496 in. avec socle de fixation intégré (noir ou argenté pour mât de 100 mm et noir pour mât de 400 mm et 800 mm).
- 11 Mât de réglage de la hauteur de 210 à 385 mm/8,268 à 15,157 in. (5) avec socle de fixation intégré.
- 12 Mât de 100 mm/3,927 in., 250 mm/9,842 in. ou 400 mm/ 15,748 in. avec équerre métallique (noire).
- 13 Socle de fixation pour support vertical (noir).

#### Composition

- Les colonnes de signalisation XVU sont des éléments de signalisation composables montés verticalement ou horizontalement avec l'aide d'un accessoire de montage.
- 5 éléments lumineux ou 4 éléments lumineux et 1 élément sonore maximum peuvent être assemblés. Les éléments lumineux ou sonores (6) sont superposables.
- Grâce aux repères présents sur les éléments, ils peuvent être facilement assemblés.
- Le raccordement électrique des étages entre eux est automatique et simultané lors de leur accrochage mécanique.
- Les éléments de signalisation sont de taille identique et peuvent être indifféremment positionnés.

#### Montage

- Montage horizontal : fixation dans le support à l'aide du socle de montage direct, des mâts ou du mât de réglage équipés de socle de fixation intégré.
- Montage vertical : fixation dans le support à l'aide du mât équipé de l'équerre métallique ou du socle de fixation pour support vertical.
- Montage horizontal ou vertical : fixation dans le support à l'aide de l'élément flexible de montage.

#### Raccordement

Grâce à un bornier de raccordement à ressort intégré à l'unité de montage (socle de montage direct, mât avec socle, mât de réglage).

- (1) Toujours monté sur le dessus.
- (2) Jusqu'à 5 éléments lumineux équipés de DEL sans élément sonore ; jusqu'à 4 éléments lumineux équipés de DEL avec élément sonore.
- (3) L'élément lumineux à signal d'impulsion équipé de DEL multicolore ne peut pas être associé à un élément sonore standard (XVUC9V).
- (4) L'élément sonore peut fonctionner sans élément équipé de DEL.
- (5) Avec une embase courant continu uniquement.
- (6) L'élément sonore ne peut pas être combiné avec un buzzer en même temps.

## Unités de signalisation

Colonnes de signalisation modulaires

Harmony type XVU Ø 60

Colonnes de signalisation composables (jusqu'à 5 éléments)

Éléments lumineux

PF154100A



XVUC23  
XVUC43

PF154101A



XVUC24  
XVUC44

PF154102A



XVUC25  
XVUC45

PF154103A



XVUC26  
XVUC46

PF154104A



XVUC27  
XVUC47

PF154105A



XVUC28  
XVUC48

PF12170B



XVUC29  
XVUC29P

### Éléments lumineux équipés de DEL : IP 65

Description	Type de signalisation	Caractéristiques		Couleur	Référence	Masse kg/lb	
		Tension	Puissance				
Éléments équipés de DEL haute luminosité	Fixe	24 V	2,5 W	Vert	<b>XVUC23</b>	0,064/0,141	
		24 V	2,0 W	Rouge	<b>XVUC24</b>	0,064/0,141	
		24 V	2,0 W	Orange	<b>XVUC25</b>	0,064/0,141	
		24 V	2,5 W	Bleu	<b>XVUC26</b>	0,064/0,141	
		24 V	2,5 W	Blanc	<b>XVUC27</b>	0,064/0,141	
		24 V	2,5 W	Jaune	<b>XVUC28</b>	0,064/0,141	
		Clignotant	24 V	1,2W	Vert	<b>XVUC43</b>	0,064/0,141
		24 V	0,9W	Rouge	<b>XVUC44</b>	0,064/0,141	
		24 V	0,9W	Orange	<b>XVUC45</b>	0,064/0,141	
		24 V	1,2W	Bleu	<b>XVUC46</b>	0,064/0,141	
		24 V	1,2W	Blanc	<b>XVUC47</b>	0,064/0,141	
		24 V	1,2W	Jaune	<b>XVUC48</b>	0,064/0,141	
Élément équipé de DEL multicolore	Fixe/ clignotant/ "flash"/ rotatif	24 V	1,5 W	Multicolore (vert, rouge, orange, bleu, blanc et jaune)	<b>XVUC29</b>	0,064/0,141	
Élément à signal d'impulsion, équipé de DEL multicolore (1)	Fixe/ clignotant/ "flash"/ rotatif	24 V	1,7 W	Multicolore (vert, rouge, orange et bleu)	<b>XVUC29P</b>	0,069/0,152	

(1) 1 fil de signalisation, 2 fils d'alimentation. Convient au type NPN et PNP. Pilotage dynamique par automate.

# Unités de signalisation

Colonnes de signalisation modulaires

Harmony type XVU Ø 60

Colonnes de signalisation composables (jusqu'à 5 éléments)

Éléments sonores et embases

PF121712C



XVUC9S

PF121713C



XVUC9SQ

PF141500A



XVUC9V

PF514300



PF121701D



XVUC21BQ

PF121725B



PF121702C



XVUC21M

## Éléments sonores : IP 54

Description	Caractéristiques		Couleur	Référence	Masse kg/lb
	Tension	Puissance			
Buzzer réglable 70...85 dB à 1 m/3,281 ft (4 configurations de signal sonore)	24 V	1,7 W	Noir	<b>XVUC9S</b>	0,077/0,170
			Argent	<b>XVUC9SQ</b>	0,077/0,170
Élément sonore réglable 0...86 dB à 1 m/3,281 ft (4 voies)	24 V	1,7 W	Noir	<b>XVUC9V</b>	0,217/0,480
Élément sonore à signal d'impulsion 0...86 dB à 1 m/3,281 ft (16 voies) (1)	24 V	4,1 W	Noir	<b>XVUC9VP</b>	0,219/0,483

## Embases : IP 65

Description	Tension	Couleur	Référence	Masse kg/lb
Embase avec cache supérieur (2)	≈ 24 V	Noir	<b>XVUC21B</b>	0,110/0,243
		Argent	<b>XVUC21BQ</b>	0,110/0,243
	~ 100...240 V	Noir	<b>XVUC21M (3)</b>	0,235/0,518
		Noir	<b>XVUC21MP (4)</b>	0,235/0,518
		Argent	<b>XVUC21MQP (4)</b>	0,235/0,518

(1) 1 fil de signalisation, 2 fils d'alimentation. Convient au type NPN et PNP. 16 voies pilotables par automate.

(2) Socle de montage direct **XVUZ01** nécessaire au montage direct.

(3) Type NPN.

(4) Type PNP.

# Unités de signalisation

Colonnes de signalisation modulaires

Harmony type XVU Ø 60

Colonnes de signalisation composables (jusqu'à 5 éléments)

Accessoires



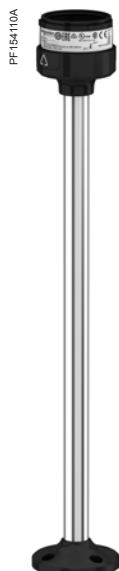
PF121716C

XVUC020



PF121723D

XVUZ01Q



PF154110A

XVUZ400



PF121725D

XVUZ05



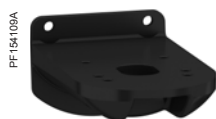
PF154108A

XVUZ100T



PF121724C

XVUZ06



PF154109A

XVUZ12

## Accessoires

Description	Hauteur du mât aluminium mm/in.	Couleur	Référence	Masse kg/lb			
Rallonge de l'embase ~ 24 V	-	Noir	<b>XVUC020</b>	0,093/0,205			
		Argent	<b>XVUC020Q</b>	0,093/0,205			
Socle de montage direct	-	Noir	<b>XVUZ01 (2)</b>	0,063/0,139			
			<b>XVUZ03 (1)</b>	0,063/0,139			
			<b>XVUZ04 (3)</b>	0,063/0,139			
Socle de fixation avec mât aluminium	100/3,927	Noir	<b>XVUZ02</b>	0,132/0,291			
		Argent	<b>XVUZ02Q</b>	0,132/0,291			
		Noir	<b>XVUZ400</b>	0,236/0,520			
		Noir	<b>XVUZ800</b>	0,430/0,945			
Socle de fixation avec mât de réglage aluminium (4)	210 à 385/ 8,268 à 15,157	Noir	<b>XVUZ05</b>	0,253/0,558			
Élément flexible de montage sur support horizontal ou vertical, IP 55	-	Noir	<b>XVUZ06</b>	0,193/0,425			
			Équerre métallique avec mât aluminium, IP42	100/3,927	Noir	<b>XVUZ100T</b>	0,220/0,485
			250/9,842	Noir	<b>XVUZ250T</b>	0,240/0,529	
400/15,74	Noir	<b>XVUZ400T</b>	0,320/0,705				
Socle de fixation sur support vertical	-	Noir	<b>XVUZ12</b>	0,360/0,794			

(1) Montage avec 2 vis.

(2) Montage avec 3 vis.

(3) Montage avec 4 vis.

(4) Avec une embase courant continu uniquement.

---

X	
XVUC9S	14
XVUC9SQ	14
XVUC9V	14
XVUC9VP	14
XVUC020	15
XVUC020Q	15
XVUC21B	14
XVUC21BQ	14
XVUC21M	14
XVUC21MP	14
XVUC21MQP	14
XVUC23	13
XVUC24	13
XVUC25	13
XVUC26	13
XVUC27	13
XVUC28	13
XVUC29	13
XVUC29P	13
XVUC43	13
XVUC44	13
XVUC45	13
XVUC46	13
XVUC47	13
XVUC48	13
XVUZ01	15
XVUZ01Q	15
XVUZ02	15
XVUZ02Q	15
XVUZ03	15
XVUZ04	15
XVUZ05	15
XVUZ06	15
XVUZ12	15
XVUZ100T	15
XVUZ250T	15
XVUZ400	15
XVUZ400T	15
XVUZ800	15

**Schneider Electric Industries SAS**

Siège social  
35, rue Joseph Monier  
F-92500 Rueil-Malmaison  
France

[www.schneider-electric.com](http://www.schneider-electric.com)

Le présent document comprend des descriptions générales et/ou des caractéristiques techniques générales sur les fonctions et la performance des produits auxquels il se réfère. Le présent document ne peut être utilisé pour déterminer l'aptitude ou la fiabilité de ces produits pour des applications utilisateur spécifiques et n'est pas destiné à se substituer à cette détermination. Il appartient à chaque utilisateur ou intégrateur de réaliser, sous sa propre responsabilité, l'analyse de risques complète et appropriée, d'évaluer et tester les produits dans le contexte de leur application ou utilisation spécifique. Ni la société Schneider Electric Industries SAS, ni aucune de ses filiales ou sociétés dans lesquelles elle détient une participation, ne peut être tenue pour responsable de la mauvaise utilisation de l'information contenue dans le présent document.

Création : Schneider Electric  
Photos : Schneider Electric