

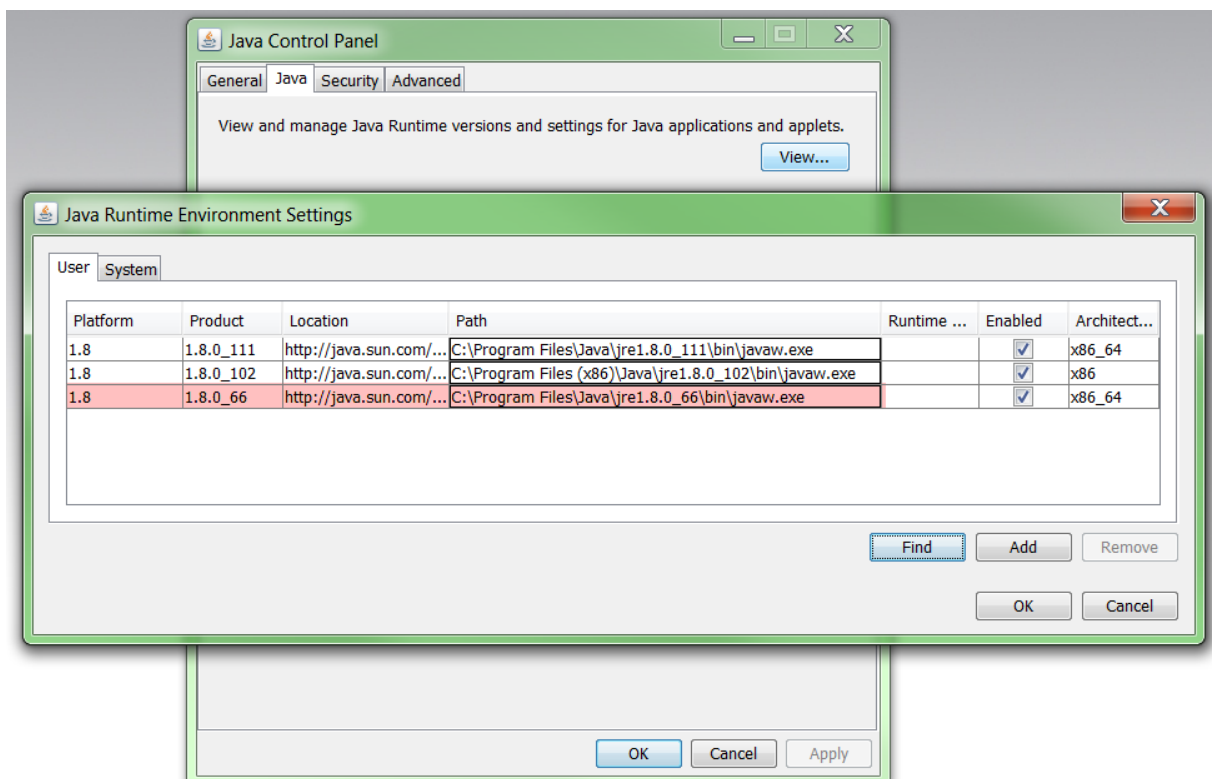
## Plusieurs versions JRE installées pour solutionner le problème de compatibilité JAVA avec le contrôleur IHC Visual 2 – HW version 6.1

Vous pouvez installer plusieurs (deux) versions de JAVA JRE sur votre ordinateur. Une version (**Java 8 mise à jour 66** ou antérieure) pour les applications IHC et une version plus récente pour toutes vos autres applications.

### Installer une version antérieure de Java

Depuis la version 8 de Java, Oracle offre la possibilité de garder une version antérieure sur votre ordinateur, même si vous n'utilisez plus celle-ci. Il se peut toutefois que l'utilisateur ait choisi de ne pas garder cette version antérieure lors des mises à jour. Dans ce cas, l'utilisateur doit télécharger la version antérieure du site web d'Oracle et l'installer dans un autre dossier de celui de la nouvelle version.

Dans le panneau de configuration „Java Control Panel“ il est possible de contrôler quelles versions sont installées, ajouter des versions supplémentaires (antérieures dans ce cas-ci) et les activer pour utilisation.



## Créer des raccourcis des applets

Dans une prochaine étape, il est nécessaire de télécharger les applets que l'on souhaite utiliser (Administrator, ServiceView etc.) depuis la page d'accueil du contrôleur IHC.



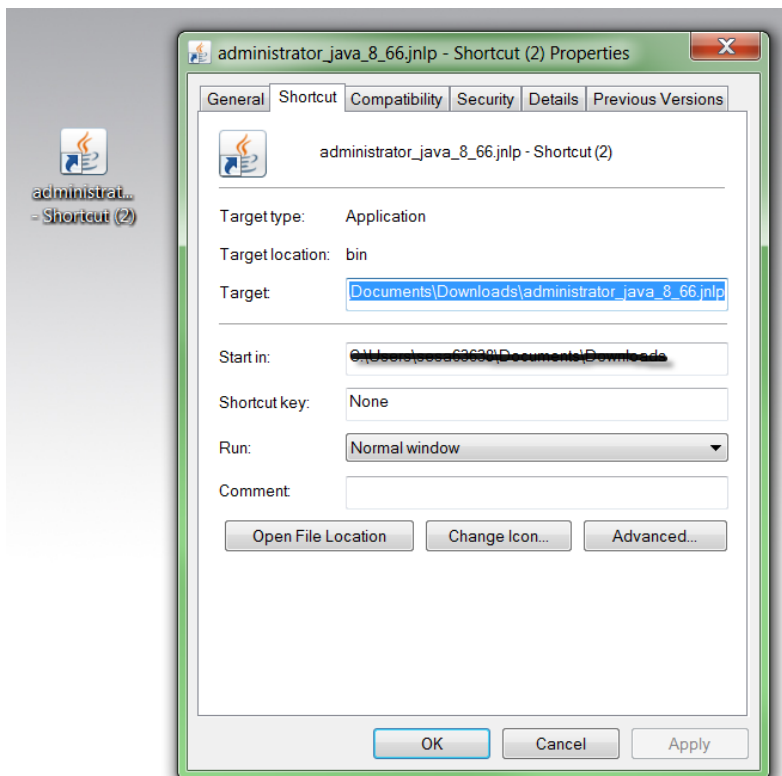
Après le téléchargement (cliquez sur le bouton droit de la souris sur le module qui vous intéresse, puis sur „Enregistrer la cible sous“), on recherche ces téléchargements, si nécessaire les renommer en tant que par exemple **Administrator\_Java\_8\_66**, et créé des raccourcis (sur le bureau par exemple).

Dans les propriétés du raccourci vous pouvez ensuite spécifier la version Java à utiliser pour démarrer ces applets.

Ceci est fait en définissant l'exécutable Java approprié **avant** les informations contenues dans le champ Cible suivi d'un espace. Dans cet exemple "C:\Program Files\Java\jre1.8.0\_66\bin\javaws.exe" est utilisé (y compris les guillemets), où C:\Program Files\Java\jre1.8.0\_66\bin\ est l'emplacement du dossier dans lequel se trouve l'ancienne version de Java (dans ce cas-ci la version 8 mise à jour 66).

Ce qui se trouve dans le champ Cible est désormais :

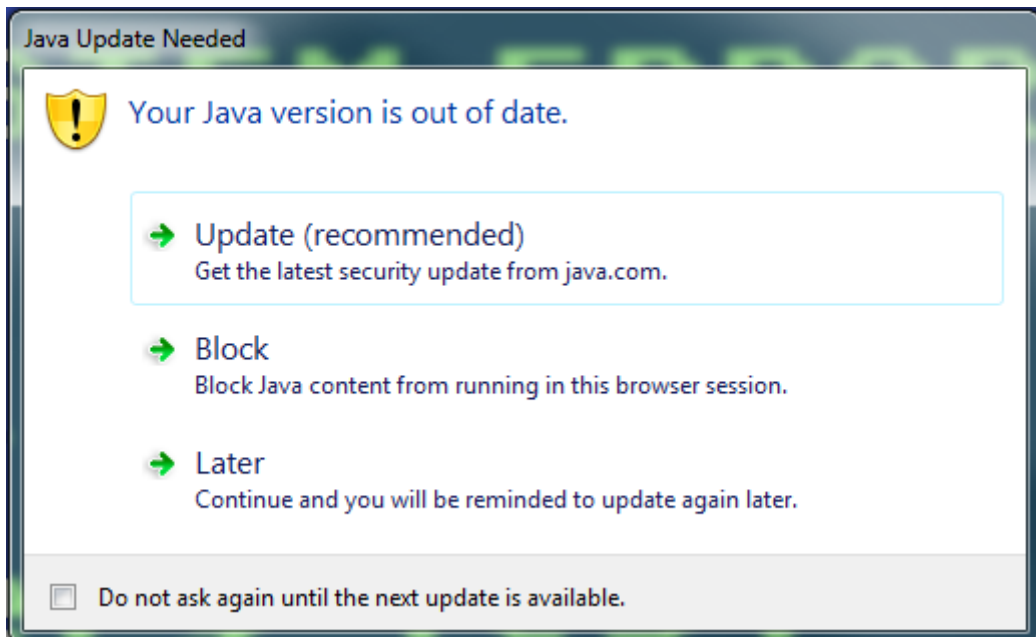
"C:\Program Files\Java\jre1.8.0\_66\bin\javaws.exe"[\[espace\]\[les données qui étaient déjà dans le champ lors de la création du raccourci\]](#)



Laissez le champ Start in inchangé.

## Démarrer les applets

Après le démarrage des applets en utilisant les raccourcis, l'utilisateur sera alarmé (si tout fonctionne comme il se doit) que la version Java utilisée est obsolète. Ce message devrait être ignoré en utilisant le bouton „Later“.



Les différents programmes IHC peuvent désormais être utilisés.