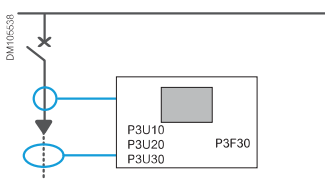


Proteção de saída

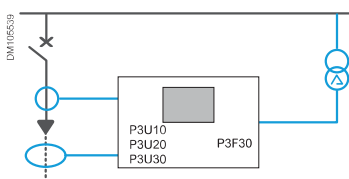
- Proteção de sobrecorrente do alimentador
- Proteção de sobrecarga do alimentador

Proteção de alimentadores de baixa capacitância em sistemas neutros aterrados por impedância ou aterrados solidamente



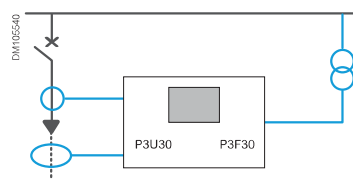
- Sobrecorrente de falta à terra do alimentador

Proteção de alimentadores de alta capacitância em sistemas neutros aterrados por impedância ou compensados ou isolados



- Sobrecorrente de falta à terra direcional
- Falta à terra de transiente intermitente

Proteção de alimentadores com medidor

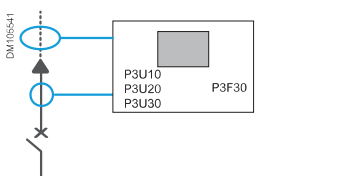


- Medição de potência e energia
- Valores de demanda mín. e máx. durante os últimos 31 dias e 12 meses

Proteção de entrada

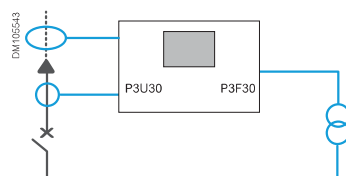
- Proteção de sobrecorrente do barramento

Proteção do interruptor geral sem monitoramento de tensão



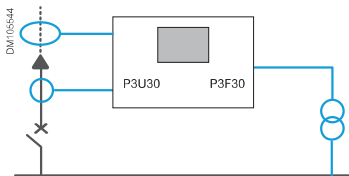
- Sobrecorrente de falta à terra

Proteção do interruptor geral com monitoramento de tensão e frequência



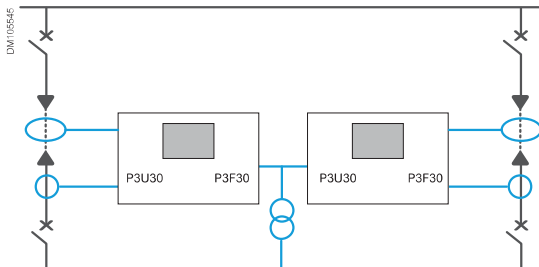
- Sub/sobretensão
- Frequência, taxa de mudança de frequência

Proteção de interruptor geral com monitoramento da qualidade da energia



- Valores mín. e máx. de tensão e frequência
- Valores harmônicos de tensão e THD
- Quedas e picos de tensão

Proteção de interruptor geral paralelo

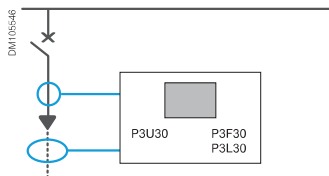


- Sobrecorrente de fase direcional
- Sobrecorrente de falta à terra direcional

Proteção de linha

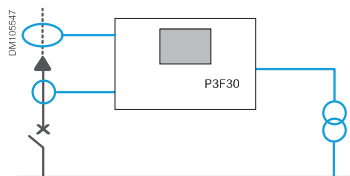
- Proteção de sobrecorrente e falta à terra (direcional e não direcional)
- Proteção de sobrecarga do alimentador

Proteção de catenária



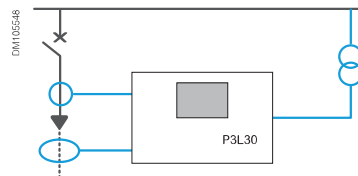
- Religador
- Localizador de falta do alimentador

Proteção de interruptor geral com localizador de falta



- Localizador de falta do interruptor geral

Proteção de linha com funções de diferencial da linha e distância



- Proteção de diferencial de linha
- Proteção de distância