

EOCR-PMZ / EOCR-PFZ / EOCR-PFZT

위험 / DANGER / 危险

감전, 폭발 또는 아크 플래시의 위험 / 제품 설치 및 점검 이전에 모든 전원을 차단해 주십시오. 이 지침을 따르지 않을 시 심각한 상태 또는 인명사고의 원인이 될 수 있습니다.

Hazard of electric shock, explosion or arc flash Turn off all power before installing and inspecting the product. Failure to follow these instructions can cause serious injury or personal injury.

触电、爆炸及电弧闪光的危险 在安装产品及检查之前，请切断所有的电源。如果不遵守此指南，会导致严重的伤害或者人员伤亡。

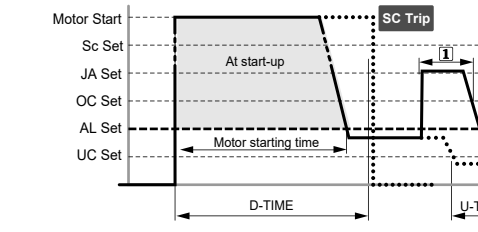
이 제품은 업무용 환경에서 사용될 목적으로 적합성 평가를 받은 기기로서 가정용 환경에서 사용하는 경우 전파간섭의 우려가 있습니다. This product has been evaluated for conformity for use in a business environment, and may cause radio interference when used in a home environment.

Help & Download 기술자료는 www.se.com 또는 고객지원센터로 문의 하시기 바랍니다 For technical data, please visit www.se.com or contact Customer Care Center. 技术资料请访问www.se.com或者向客服中心咨询。

Customer Care Center 82-2-1588-2630

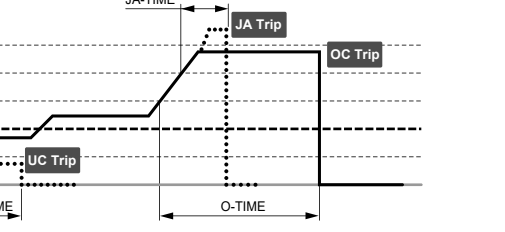
서울특별시 강서구 공항대로 248, 대방건설빌딩 6층 6F 248 Gonghang-daero, Gangseo-gu, Seoul, Korea 서울特别市 江西区 机场大路248, 大方建设大厦 6楼

모든 전기적인 설치, 점검 및 수리는 자격자에 의해 일하게 됩니다. All electrical installation, inspection and repairs should be performed by authorized personnel. Modbus-485 통신케이블 및 종단저항 / Modbus-485通信电缆及终端电阻 Modbus-485 통신을 위해서 카테고리5의 STP(shield Twisted Pair) 케이블을 사용하시기 바랍니다.



이 비록 과전류가 감지되었으나 과전류 지속시간이 설정된 O-time 보다 짧아서 과전류 보호는 동작 않음. Although overcurrent is detected, overcurrent protection is not activated because the overcurrent duration is shorter than the set O-time.

Modbus-485 통신케이블 및 종단저항 / Modbus-485通信电缆及终端电阻 Modbus-485 통신을 위해서 카테고리5의 STP(shield Twisted Pair) 케이블을 사용하시기 바랍니다. Modbus-485 통신케이블 및 종단저항 / Modbus-485通信电缆及终端电阻



① T junction 커넥터 (Mod485TJ Cable) 별도 판매 Separate sale ② 종단저항 (120Ω) (Mod485TM Cable) 별도 판매 Separate sale

설치방법 / Installation / 安装方法

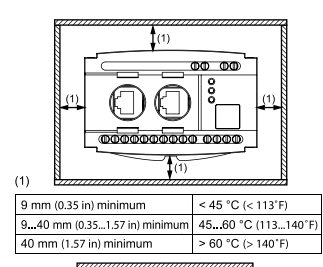
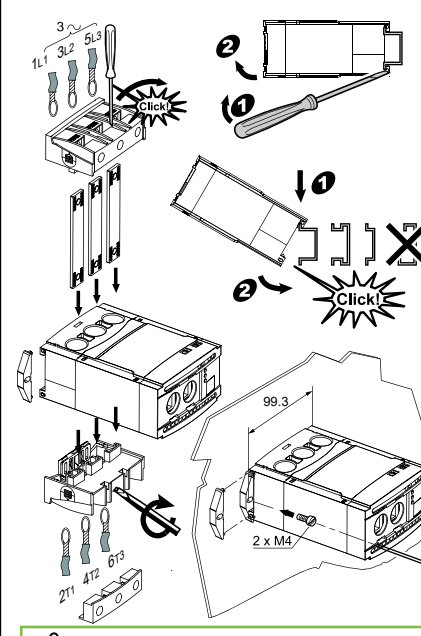
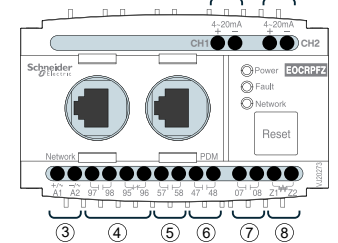
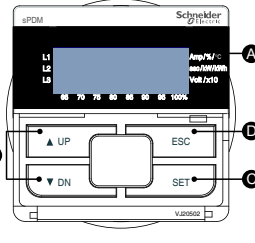


Table with 3 columns: (mm²) AWG, (mm) inch, (N.m) lb.in. It lists screw sizes and torque values for different terminal types.

모터의 누설 / 지락보호 leakage/ground fault protection 电机的漏电/接地保护 누설/지락 보호시 모터정격이 22kW이상인 @ 220/380V 경우에는 반드시 외장형 ZCT를 설치 하십시오.

외관 / Description / 外观



Only Temperature sensor type

- DC4-20mA Input, Temperature Sensor PT100Q, 7segment LED Display, Mode Selection, Set/Store, ESC, Temperature sensor

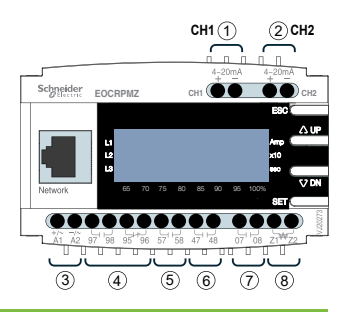


Table with 2 columns: CH1 and CH2. It lists specifications for analog current outputs, including range, resolution, and protection features.

상태 LED 표시 / Status LED Indication / 动作显示

Table with 5 columns: Status, Power On, Starting, Normal Operation, Trip. It shows the corresponding LED colors and blink patterns for each state.

설정 / Setting / 设定

- UP/DN buttons for setting navigation, SET button for saving settings, ESC button for clearing settings, and a table for setting values like current limits and time delays.

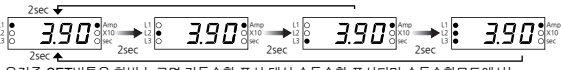
트립원인표시/ Trip Cause Indication/ 动作原因指示

Table with 2 columns: Trip Cause and Display Code. It lists various fault conditions like overcurrent, phase loss, and ground fault, along with their corresponding alphanumeric codes shown on the display.

진단기능표시/ Diagnosis / 显示诊断功能

Table with 2 columns: Error Type and Display Code. It lists error types such as EEPROM error, internal system failure, and stuck button, along with their corresponding display codes.

디지털 전류계 자동순환 표시 기능



Once the SET button is pressed during auto operation, the auto-scrolling is de-activated so that the display does NOT change. Another SET press will turn the current on display to the next phase one.

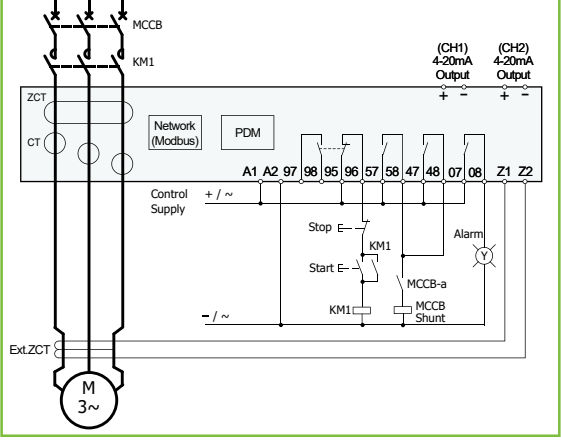
고장이력조회 / Fault History Inquiry / 故障履历查询

보조기능 메뉴에서 Fault 버튼을 누르면 가장 최근에 발생한 트립에 대한 위상과 트립 원인이 표시되며, DN 버튼을 누르면 R,S,T 전류, 지락전류, 트립발생 일자와 시간이 순차적으로 표시된다.

R,S,T 전류값 표시 / R,S,T phase Current display / 显示R,S,T电流量

모터 운전중에 SET 버튼을 누르면 R,S,T 각상 전류가 표시되며, R,S,T 전류는 순차적으로 표시되며 SET 키위해서는 ESC버튼을 누른다.

결선도 / Wiring / 接线图



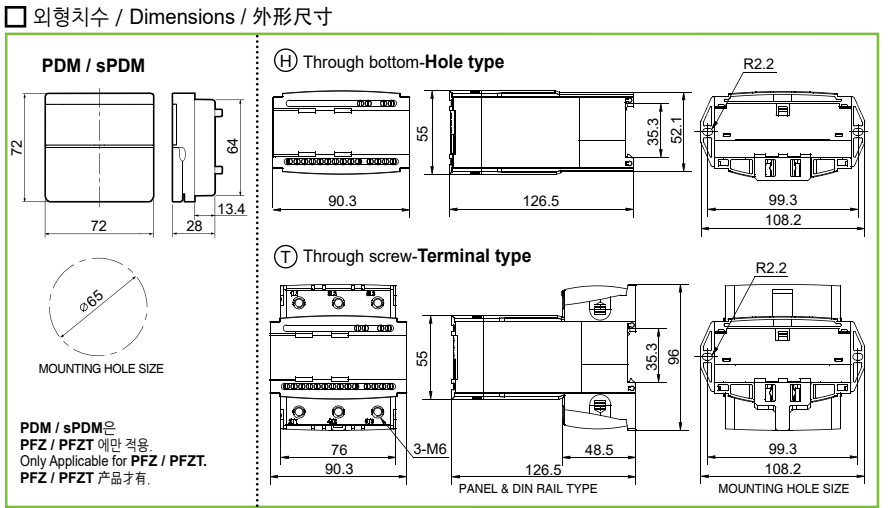
제어전원은 선간 전압으로 결선된 복권 변압기를 사용하십시오. Control power should be supplied by isolation transformer which is phase to phase connection.

상위설정메뉴 / Hidden Menu / 相位设定菜单

ESC와 SET버튼을 5초 이상 동시에 누르면 Hidden Menu가 표시되며, 다음표와 같은 항목이 표시된다.

Table with 3 columns: Item, Description, Setting Range. It lists various hidden menu options like firmware version, current calibration, and temperature compensation.

외형치수 / Dimensions / 外形尺寸



A 시스템 관련 설정 / System settings mode / 系统相关设定

안전상 이유로 모든 설정들은 모터가 정지되었을때만 가능하며, 모터운전중에는 설정이 불가능합니다.
For safety reasons, all settings are possible only when the motor is stopped and only the settings are visible while the motor is running.
因为安全的原因, 只有在电机停止的时候才能进行所有的设定, 在电机运转中只能看到设定值。

B 전류 관련 설정 / Current settings mode / 电流相关设定

C 보조기능 및 통신설정 / 辅助功能及通信有关设定项目
Assistant functions and network configurations mode

D 센서 설정 / Sensor settings mode / 传感器设定

Applicable for EOCRPFZT 적용 产品才有

E 고조파 설정 / Harmonics Menu / 高周波菜单

□ 기능설정순서 및 설정 메뉴 / Configuration Menu / 功能设定循序及设定菜单

MODE	Description	Range	Default	MODE	Description	Range	Default	MODE	Description	Range	Default
Pd---	암호설정 Password 设定密码	000 - 999 (when set to 000, password is invalid)	000	Edt: 6	지락 동작지연시간*1) Ground fault Starting delay 设定接地动作延迟时间	0~30	0	clRth	내부 열용량 초기화 설정 Initiate accumulated load power SET Button → clr.th → SET Button	th	th
Ph3Ph	모터 공급전압 상수 (3상, 단상) Select type of power network (3Phase, 1 phase) 电机供应电压常数 (3相, 单相)	1Ph, 3Ph	3Ph	C-1 ALo: no	이 모드를 선택시 경보 출력을 사용하지 않음 With this mode set, Alarm output is disable. 若选择该模式时不使用报警输出。			LFdno	저주파 운전 선택 / 低频运转设置 Select Enable Low Frequency Detection 低频运转设置	yE, no	no
EF: 2.5	누설, 지락 보호 전류 값 설정 Earth leakage, ground fault protection current value setting 设定漏电流, 接地故障保护电流值	2.5, 10 (2.5: 0.03 - 2.5A, 10 : 1.0 ~ 10.0A)	2.5	ALo: A	전류가 감지되면 07-08 출력접점이 Close됨. The contact 07-08 will be closed when the EOCR detects current 若感知电流, 07-08输出接点就关闭(Close).			LPFno	누설전류 고주파성분 필터링 가능 선택 在于过滤前后电流值的测量	yE, no	no
E7 Et	누설, 지락 보호용 ZCT 선택 Type of ZCT for earth leakage, ground fault protection 选择漏电, 接地故障保护用ZCT	In 내장용 (Internal ZCT) Et 외장형 (External ZCT)	In	ALo: F	경보 설정(%) 이상의 전류가 흐르면 Close→Open을 반복 The contact will be open and closed repeatedly when the detected current exceeds the Alarm setting 若发生超越报警设定值的电流, 就反复开关(Close→Open).			nc: clr	모터 기동 횟수 경보출력 설정 Set alarm threshold number of motor-starting 设定电机启动次数	1t~990t	clr
ct: non	외장 CT 비율 설정 External CT's ratio 设定外部CT比率	non, 2t, 3t, 4t, 5t, Cus(ct:10~5000)	non	ALo: H	경보설정(%) 이상의 전류가 흐르면 Close, 경보설정(%) 이하의 전류가 흐르면 Open됨. If the detected current exceeds the Alarm setting, the contact will be closed Or, the contact is open.			nc: cnt	모터 기동 횟수 표시 Display how many times a motor has started 显示电机启动次数		
Fr: 60	모터 공급 정격 주파수 Rated frequency of Motor power 电机额定功率频率	50, 60	60	ALo: to	설정된 시간이 지나면 출력접점이 1초 Close, Open을 반복. The contact will be open and closed continuously every 2 minutes after the set time passed 若超过设定时间, 输出接点反复开关(Close, Open)一秒			SErSE	센서 설정 Sensor settings 传感器设定		
FS: oFF	Fail Safe 기능 선택 Set/Reset Fail safe mode 选择Fail Safe功能	oFF, on	oFF	ALo: uc	저전류가 발생하면 Close됨. It is closed when a low current is detected. 若发生低电流, 就关闭(Close)			LENP	온도 표시(설정불가) Temperature is displayed (Unable to be set) 温度表示 (不可设定)		
Eco: a	지락출력 접점 타입(a or b) 설정 Earth output contact type(a or b) set 设定接地输出触点类型(a or b)选	a(normal open) b(normal close)	a	ALo: nc	모터 기동 제한을 위한 접점, 동작시 Close됨. A contact to restrict a start of a motor. If the motor is detected to start, the contact will be closed. 用于限制电机启动的接点, 动作时就关闭(Close)			hUN 1	습도(%) 표시(설정불가) Humidity is displayed (Unable to be set) 湿度表示 (不可设定)		
Sd: no	Star-Delta 모터 사용 선택 Select Star or Delta operating motors 选择Star-Delta电机使用	YE, no	no	ALo: iH	THD(전류 전고고파) 설정값 이상 시 Close 됨 Closed when exceeds the THD(Total Harmonic Distortion) setting THD (总谐波失真) 设定值异常时Close			Pt 100	PT100 센서부의 온도 표시(설정불가) PT100 Temperature input data is displayed (Unable to be set) 表示PT100传感器的温度 (不可设定)		
rbFL 7	본체 Reset 버튼 동작 모드 설정 Reset button operation mode on the body 设定本体Reset按钮动作模式	FLT(Fault Reset) RST(HW Reset)	FLT	ALo: tE	온도범위가 벗어나면 Close됨. The alarm contact is closed while the temperature is out of the setting 越温度范围之时关闭(Close)			420	420 Analog input data 표시(설정불가) 420 Analog input data is displayed (Unable to be set) 表示420机械输入资料 (不可设定)		
ndc: no	네트워크 Write 권한 선택 Set the authority to write On the network 选择网络Write权限	YE, no	no	ALo: hU	습도범위가 벗어나면 Close됨. The alarm contact is closed while the humidity is out of the setting 越湿度范围之时关闭(Close)			to: 100	알람 온도 상한값 Alarm temperature over level for Alarm 报警温度上限值		100
tc: dE	과부하검출방식 Time-current characteristic 超负荷检测方式	no, dE, In, th	dE	ALo: Pt	PT100온도범위가 벗어나면 Close됨. The alarm contact is closed while the temperature from PT100 is out of the setting 越PT100温度范围之时关闭(Close)			tu: -40	알람 온도 하한값 Alarm temperature under level for Alarm 报警温度下限值		-40
rPoFF	역상 / 逆相 Reversed phase detection	on, oFF	oFF	ALo: 42	420전류범위가 벗어나면 Close됨. The alarm contact is closed while the 4-20mA current loop is out of the setting 越420电流范围之时关闭(Close)			ho: 100	알람 습도 상한값 Alarm humidity over level for Alarm 报警湿度上限值		100
oc: 50	과전류 설정 Over current threshold 设定过电流	dE : 0.5~100 n/th : 0.5~60	5	AL: 50	경보율 설정 Alert threshold (% of oc) 设定警报率	50~100	50	hu: 0	알람 습도 하한값 Alarm humidity under level for Alarm 报警湿度下限值		0
dt: 5	기동 지연시간 Starting delay time 设定启动延迟时间	0~600	5	C-2 rtE-r	고장복귀형태(수동, 자동, 원방복귀) Reset type(manual, Electric, auto) 故障复位形式(手动, 自动, 远方复位)			Pa: 300	알람 PT100 온도 상한값 PT100 Temperature over level for Alarm 报警PT100温度上限值		300
ot: 5	과전류 동작 시간 Over current duration 设定过电流运作时间	0.2~120	5	Ar: 5	자동복귀시간 Auto reset timer 自动复位时间	0.5~20n	5	Pu: -10	알람 PT100 온도 하한값 PT100 Temperature under level for Alarm 报警PT100温度下限值		-100
clS: 5	반하시/열축적 반하시 동작곡선 TCC class for inverse or thermal inverse 反时限/热积累反时限动作曲线	1~30	5	rnoFF	30분내 자동복귀 허용횟수 Limit of auto reset in 30 minutes 30分钟内自动复位允许次数	oFF, 1~5	oFF	42o20	알람 420 전류 입력 상한값 420 Current input over level for Alarm 报警420电流输入上限值		20
uc: 0.5	저전류 설정 Under current threshold 设定底电流值	oFF, 0.5~oc 설정값 이하	oFF	-trh-	총 운전 시간 Total running hour 总运作时间	0~99999	0	42u 0	알람 420 전류 입력 하한값 420 Current input under level for Alarm 报警420电流输入下限值		0
ut: 5	저전류 동작 시간 Under current duration 设定底电流时运作时间	0.5~120	5	-rh-	운전시간 표시 Running hour 显示运作时间	0~99999	0	SAr: 60	센서 알람 동작 시간 Sensor Alarm duration 感应器报警持续时间	1-60	60
SH 12	단락 전류 설정 Short circuit current threshold 设定短路电流	oFF, 2~50	oFF	rnoFF	누적 운전 시간 경보 출력 기준시간 Timeout alarm threshold 累积运作时间的报警输出基准时间	oFF, 1~9990	oFF	I HAN	고조파 메뉴 Harmonics Menu 高周波菜单	1st~ 8th : 5% 9th~ 16th : 10%	
SHd 0	단락 동작지연시간 *1) SH Starting delay 短路动作延迟时间	0~20	0	C-3 rtc	Real Time Clock (Time Stamp) 설정 Real Time Clock (Time Stamp) Settings Real Time Clock (Time Stamp) 设定			tHd	L1상 전류 전고조파 왜곡율 (설정불가) L1 Phase - Current Total Harmonic Distortion L1相电流总高周波歪曲率 (不可设定)		
PL: on	결상 / 缺相 Phase loss	on, oFF	oFF	Yr: 20	연도 설정 / Year, 2009 - 2099 / 设定年度	09~99	20	tHd	L2상 전류 전고조파 왜곡율 (설정불가) L2 Phase - Current Total Harmonic Distortion L2相电流总高周波歪曲率 (不可设定)		
PLt: 2	결상 동작 시간 Phase loss duration 缺相动作时间	0.5~5	2	non: 1	월 설정 / Month / 设定月	1~12	1	tHd	L3상 전류 전고조파 왜곡율 (설정불가) L3 Phase - Current Total Harmonic Distortion L3相电流总高周波歪曲率 (不可设定)		
Ub: 50	불평형 설정 Unbalance threshold 设定电流不平衡	oFF, 10~50	oFF	dd: 1	일 설정 / Date / 设定日	1~31	1	i ord	L1상 기본파 전류 (설정불가) L1 Phase - Fundamental Frequency Current L1相基本周波电流 (不可设定)		
Ubt: 5	불평형 동작시간 Unbalance duration 不平衡动作时间	1~10	5	hh: 0	시 설정 / Hour / 设定时	00~23	0	i ord	L2상 기본파 전류 (설정불가) L2 Phase - Fundamental Frequency Current L2相基本周波电流 (不可设定)		
Sc: 4	기동 중 구속 설정 Stall threshold (multiples of oc) 启动之中堵转设定	oFF, 2~8	oFF	nn: 0	분 설정 / Minute / 设定分	00~59	0	i ord	L3상 기본파 전류 (설정불가) L3 Phase - Fundamental Frequency Current L3相基本周波电流 (不可设定)		
Jr: 4	운전 중 구속 설정 Jam threshold (multiples of oc) 运转之中堵转设定	oFF, 1.5~8	oFF	C-4 nESEt	통신설정 Network Settings 网络通信 设定			IH 20	3상 전류 THD중 최대 THD에 대한 알람 레벨 설정 Alarm Level for maximum Current THD of Three phases 在于3相电流THD中之最大THD来设定报警层次	20 - 1000	20
rS: 12	CH1 출력범위설정*1) CH1 420 Output range threshold CH1 设定输出范围	0.5~100	oFF	Ad: 1	모드버스 통신 어드레스 Communication (Modbus slave address) 设定从机地址	1~247	1	IHt: 5	3상 전류 THD중 최대 THD에 대한 알람 동작시간 설정, 기동시 작동되지 않음 / Alarm duration for maximum Current THD of Three phases / 3相电流THD 中最大THD的报警操作时间设置, 不适用于启动时	1-60	5
rS: 10	CH2 출력범위설정*1) CH2 420 Output range threshold CH2 设定输出范围	0.5~100	oFF	bP: 192	통신속도(bps) Baudrate(bps) 设定通信速度	12, 24, 48, 96, 192, 384 576	192	dSP: 1	디스플레이 설정 모드 Display setting mode 设定显示模式	1, 2	1
Ec: 0.06	지락 전류 설정*1) Ground fault threshold 设定接地过流	2.5, 10 2.5: 0.03 ~ 2.5A, 10 : 1.0 ~ 10.0A	oFF	PrEun	통신 Parity 설정 pr:no1 -> stop bit = 2 pr:non, pr:Eun, pr:odd -> stop bit = 1	non, no1, Eun, odd	Eun	Fault	고장 정보 표시 Fault records 显示故障信息		3 records
Et: 0.05	지락 동작지연시간*1) Ground fault duration 设定接地故障保护时间	In : 0.05~10s Et : 0.1~10s	1	LtoFF	통신두절검출 기준시간 Communication loss time 通信中断检测时间		oFF	Est	Reset SW를 눌러 정상으로 복귀, 운전중 Test로 전환안됨 Press RESET to recover it from a trip after the test is complete. 结束后按RESET按钮就复位, 运转中不能转换为Test模式		
				hLSno	PDM 연결상태 점검 Enable disconnection detection of PDM 检测PDM连接状态	YE, no	no	Est	출력검점시험 Output test 输出接点测试		

D