

EcoSUI

Importar/Exportar Backup Utilizando Supervisor

0A	04/10/2022	Emissão Inicial	CAB
Revisão	Data	Natureza da Revisão	Elaborado

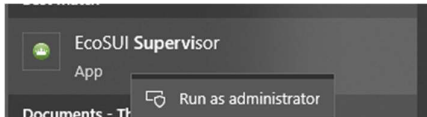
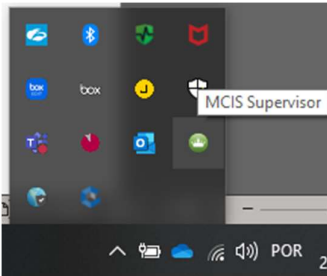
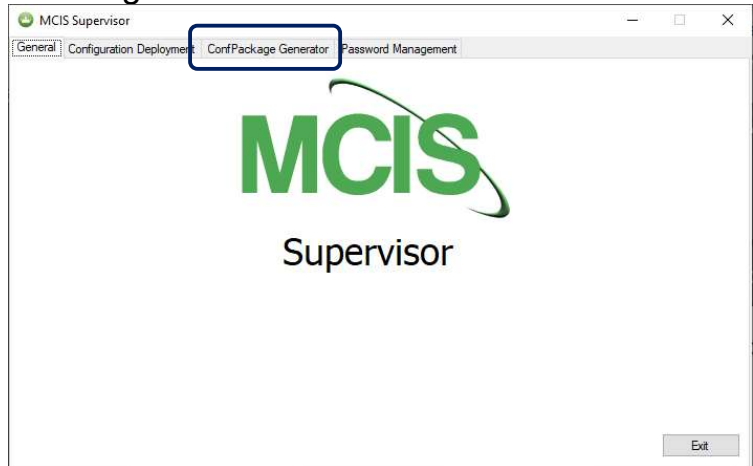
1.	Introdução	3
2.	Exportar Configuração do EcoSUI.....	3
3.	Importar Configuração no EcoSUI	5

1. Introdução

Para utilização do EcoSUI, faz-se necessário, às vezes, exportar e importar backups de projetos existentes. Este tutorial visa mostrar como utilizar a ferramenta, já inclusa no pacote de instalação do EcoSUI, o Supervisor, para gerenciamento de base de dados.

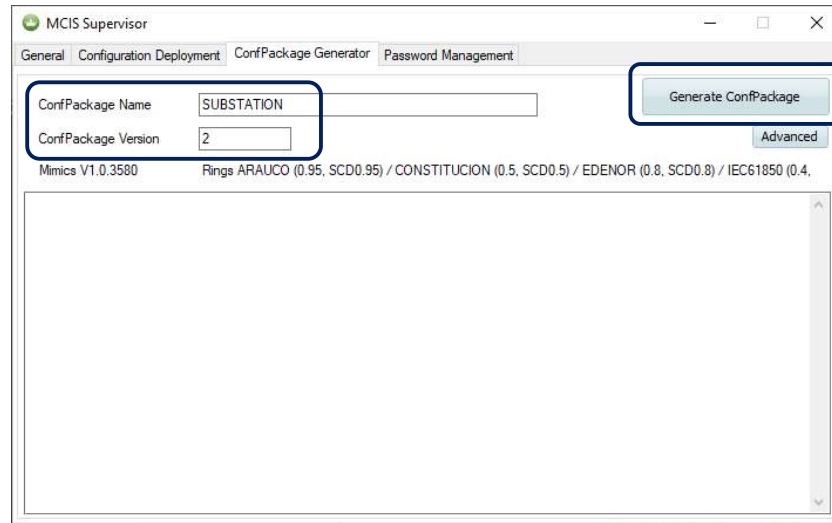
2. Exportar Configuração do EcoSUI

Para exportar uma configuração existente e rodando do EcoSUI, utiliza-se a ferramenta Supervisor.

PASSO	DESCRIÇÃO
1	<p>No menu Iniciar do Windows, procurar pelo software Supervisor e executá-lo como administrador.</p> 
2	<p>Ao iniciar, ele ficará na bandeja do Windows próximo ao relógio, clicar duas vezes para abrir a aplicação:</p> 
3	<p>Clicar duas vezes nesse ícone, ao abrir o Supervisor, navegue até a aba ConfPackage Generator</p> 

Em ConfPackage Name, coloque o nome do seu backup e abaixo a versão, logo após clique em Generate

4



Espera até aparecer a mensagem **Finished** para fechar o Supervisor:

5

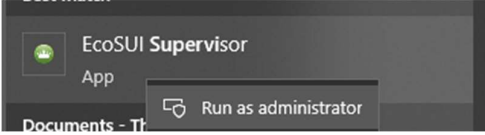
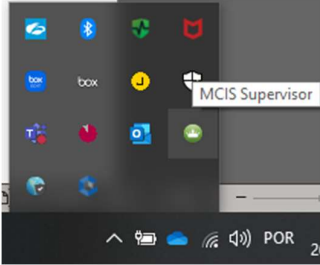
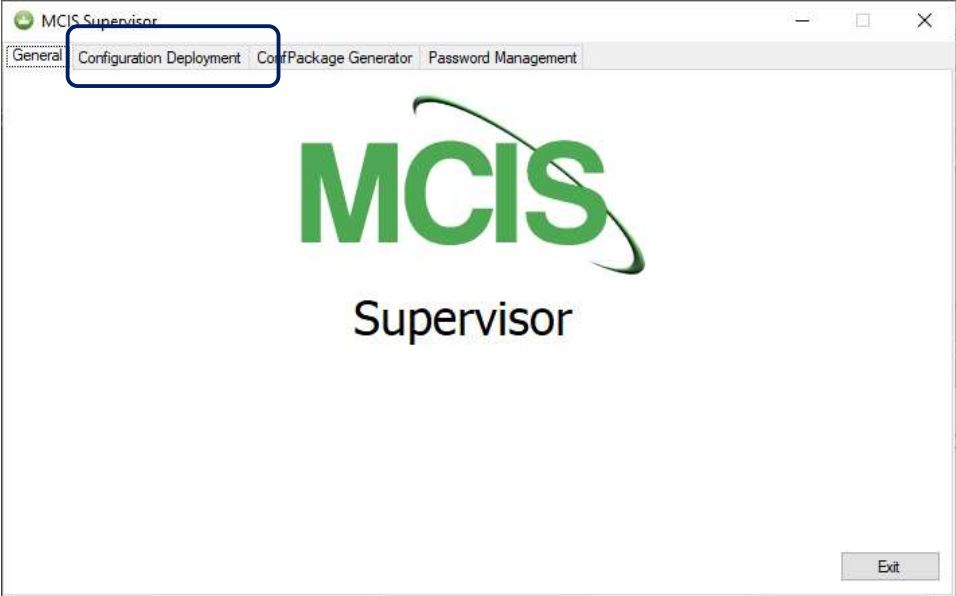


6

O backup estará disponível em C:\MCIS\ConfPackages em formato ZIP com o nome e versão escolhidos.

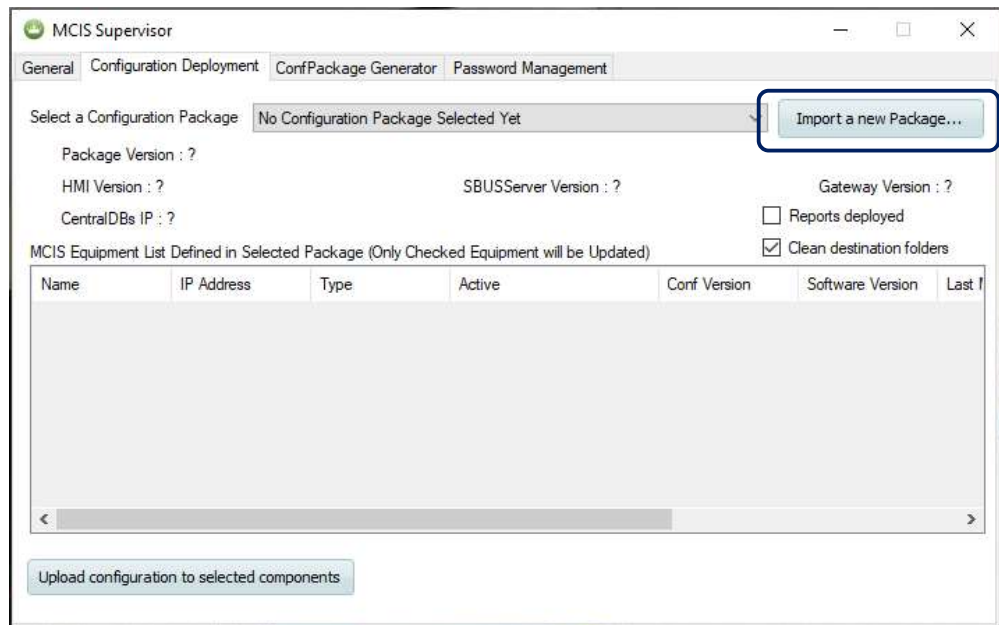
3. Importar Configuração no EcoSUI

Antes de importar uma configuração, a máquina deverá ter o mesmo nome da máquina da qual foi exportada o pacote, bem como o mesmo endereço IP. Adicionalmente, a placa de rede com o IP selecionado deve estar com uma conexão ativa, não necessariamente na rede operativa, qualquer conexão apenas para deixar a conexão ativa.

PASSO	DESCRIÇÃO
1	<p>No menu Iniciar do Windows, procurar pelo software Supervisor e execute-lo como administrador.</p> 
2	<p>Ao iniciar, ele ficará na bandeja do Windows próximo ao relógio, clicar duas vezes para abrir a aplicação:</p> 
3	<p>Clicar duas vezes nesse ícone, ao abrir o Supervisor, navegue até a aba ConfPackage Deployment</p> 

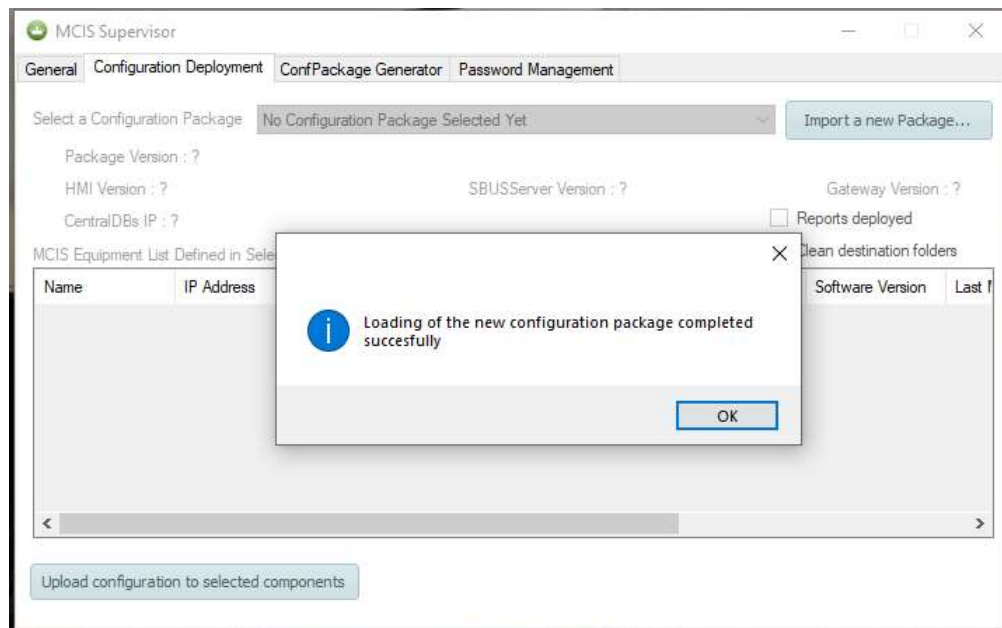
Na aba Deployment, clicar no botão à direita Import a new Package...

4



Na janela que se abre, navegar até o local onde está salvo o backup e clicar em Open. Ao selecionar a base, esperar ser carregada pelo Supervisor aparecendo a seguinte mensagem:

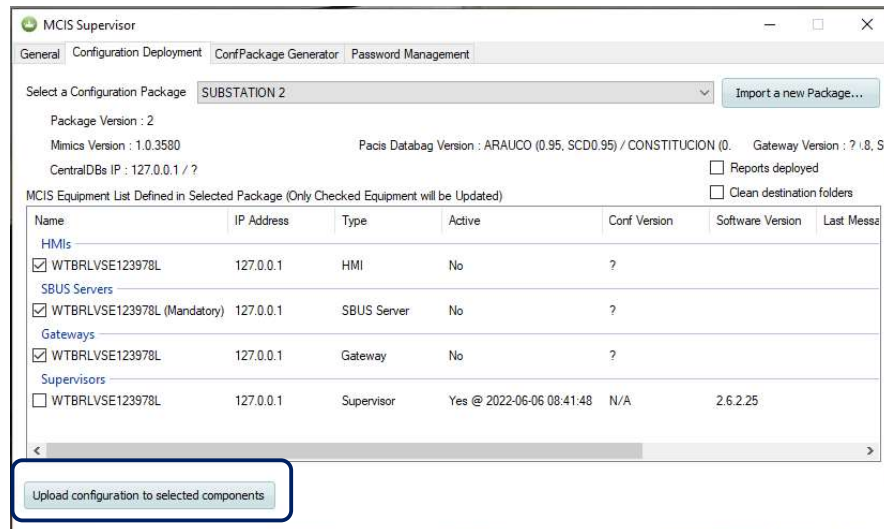
5



Clique na opção Select a Configuration Package, ao abrir a lista de opções, selecionar aquela com o mesmo nome do pacote gerado.

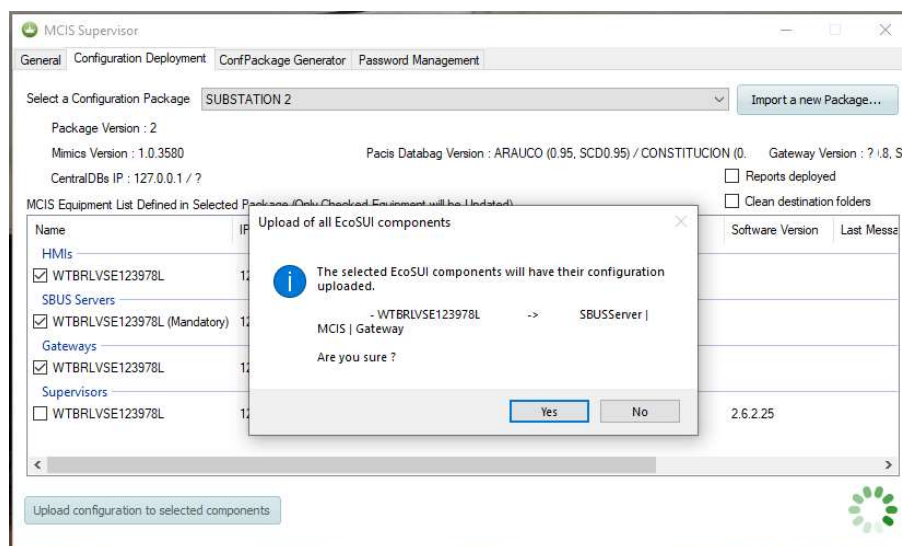
Após a seleção do backup, na MCIS Equipment List, selecionar no checkbox quais equipamentos vai importar (HMI, SBUS, etc.). Após essa seleção, clicar em Upload configuration to select componentes

6



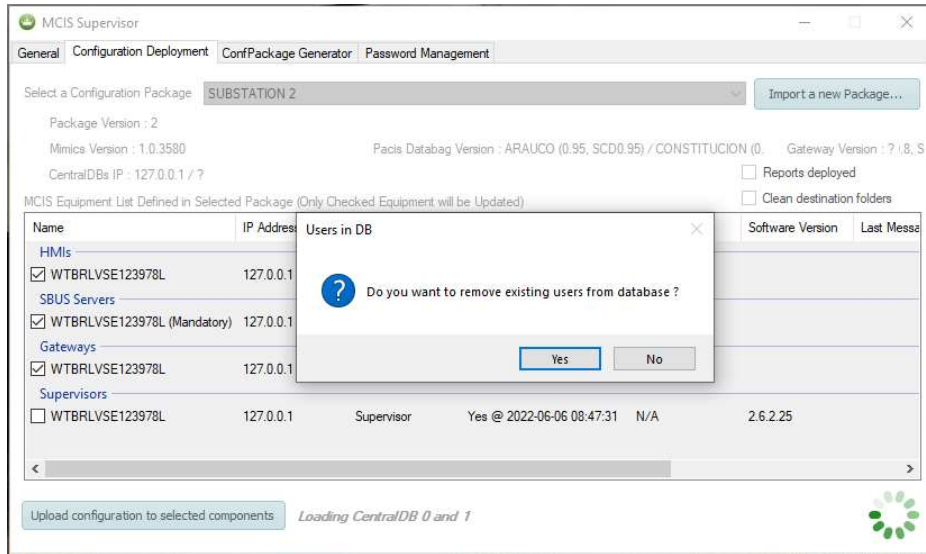
Ao clicar em Upload, confirmar na janela que se abre, quais equipamentos vai importar

7



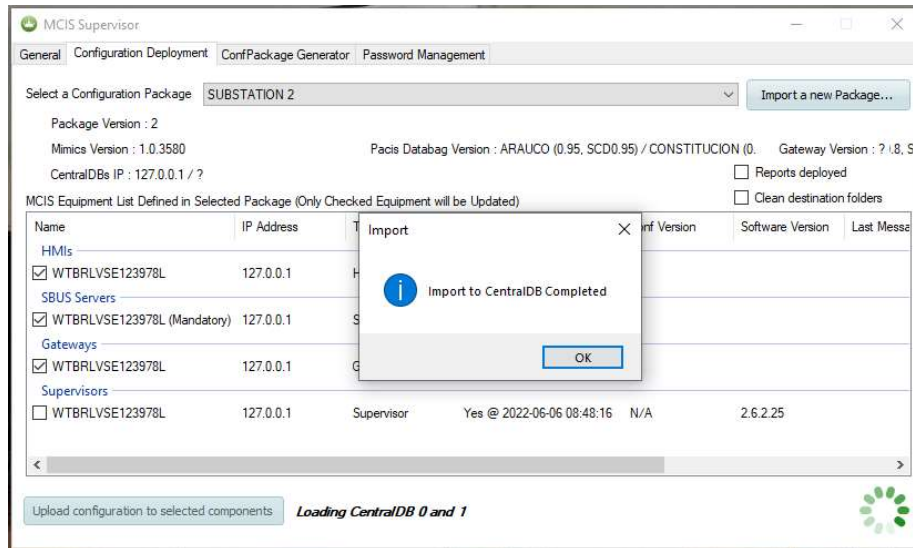
Fica a critério do usuário remover ou não os usuários já cadastrados no sistema

8



Clicar em OK ao importar a CentralDB

9



Ao término do processo, iniciar os componentes exportados e a aplicação do EcoSUI se iniciará.

10

The screenshot shows the 'MCIS Supervisor' application window. The 'Configuration Deployment' tab is active, displaying settings for 'SUBSTATION 2'. A dialog box titled 'Upload of all EcoSUI components' is overlaid on the main window, asking 'Do you want to start uploaded components?' with 'Yes' and 'No' buttons. The background window shows a table of equipment and a progress bar at the bottom.

Name	IP	Software Version	Last Message
HMI's			
<input checked="" type="checkbox"/> WTBRVSE123978L	127.0.0.1		
SBUS Servers			
<input checked="" type="checkbox"/> WTBRVSE123978L (Mandatory)	127.0.0.1		
Gateways			
<input checked="" type="checkbox"/> WTBRVSE123978L	127.0.0.1		
Supervisors			
<input type="checkbox"/> WTBRVSE123978L	127.0.0.1	Supervisor	Yes @ 2022-06-06 08:52:29 N/A 2.6.2.25

Upload configuration to selected components *Uploading selected EcoSUI component(s) on the target computer(s) : WTBRVSE123978L*

Customer Care Center Brasil

<https://www.se.com/br/pt/work/support/contacts.jsp>

Schneider Electric Brasil

Rua Alto Paraná, 1453
83324-380 – Pinhais/PR

+55 0800 7289 110
+55 (11) 4501-3434

ccc.br@se.com