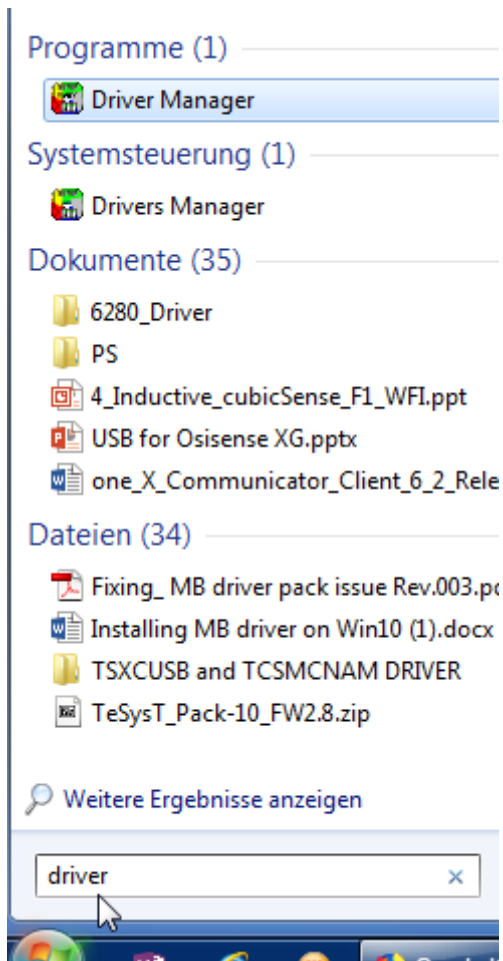
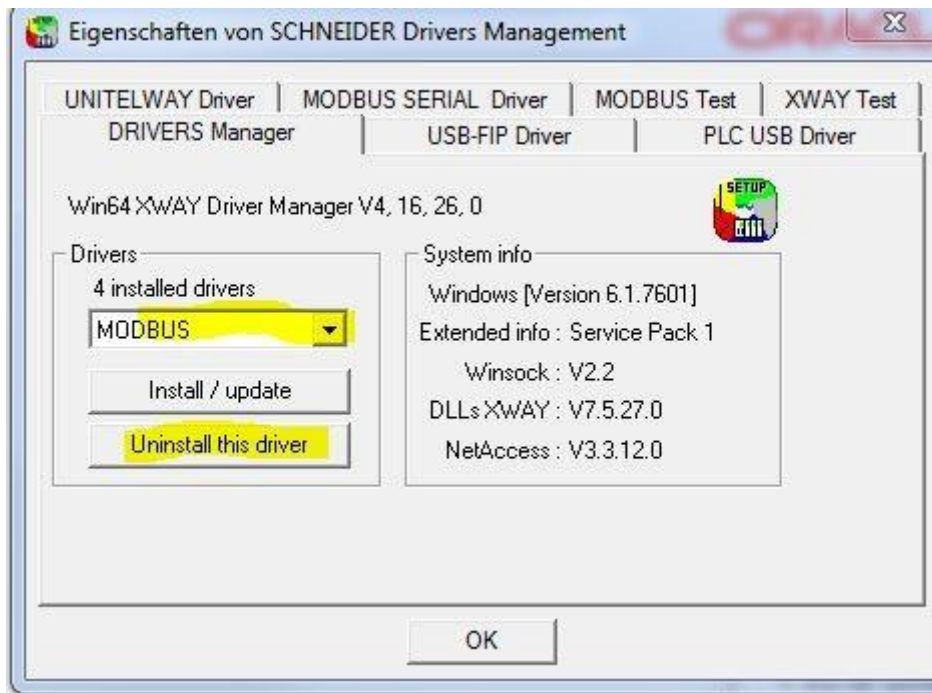


Folgende Schritte sind einzuhalten, um den Modbustreiber unter SoMove nachträglich zu installieren:

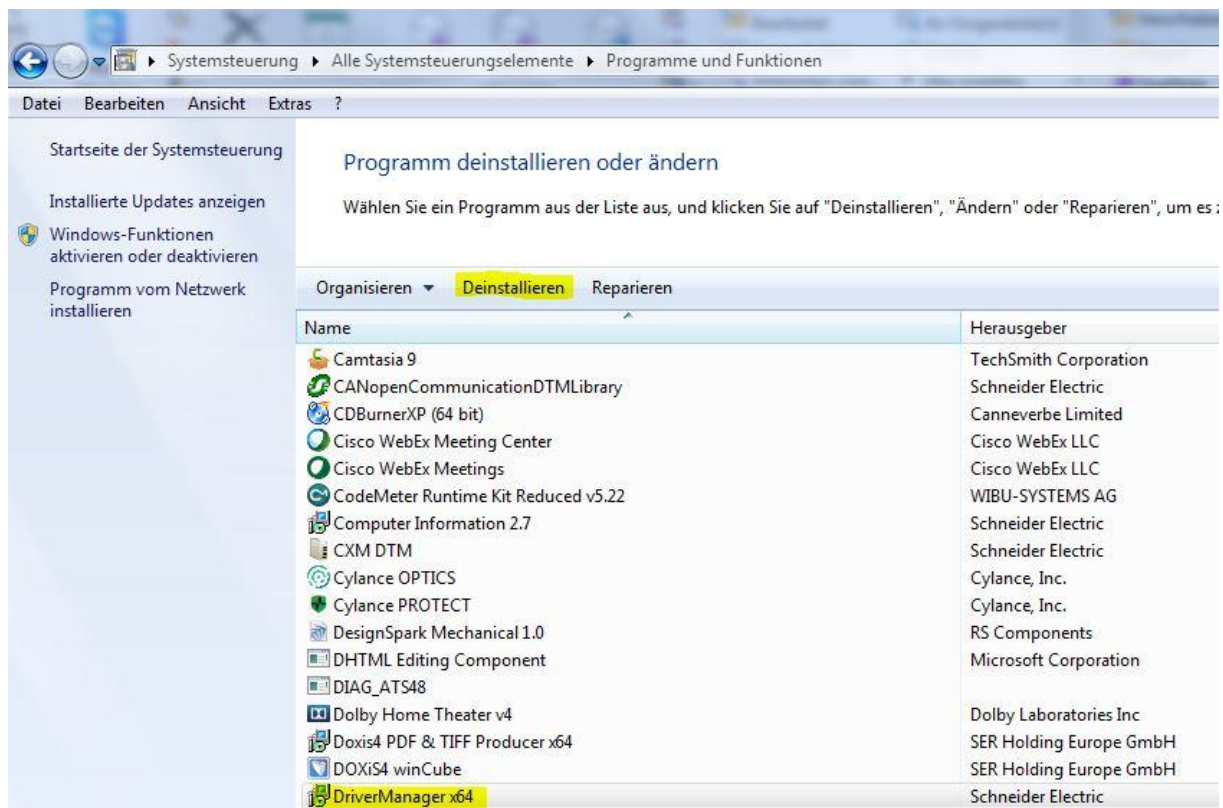
1. Es ist sicherzustellen, daß das USB Programmierkabel **nicht** im PC eingesteckt ist.
2. Suchen Sie bei Windows Start nach Drivermanager und öffnen diesen.



3. Dort alle im Pulldown Menü vorhandenen Treiber deinstallieren.

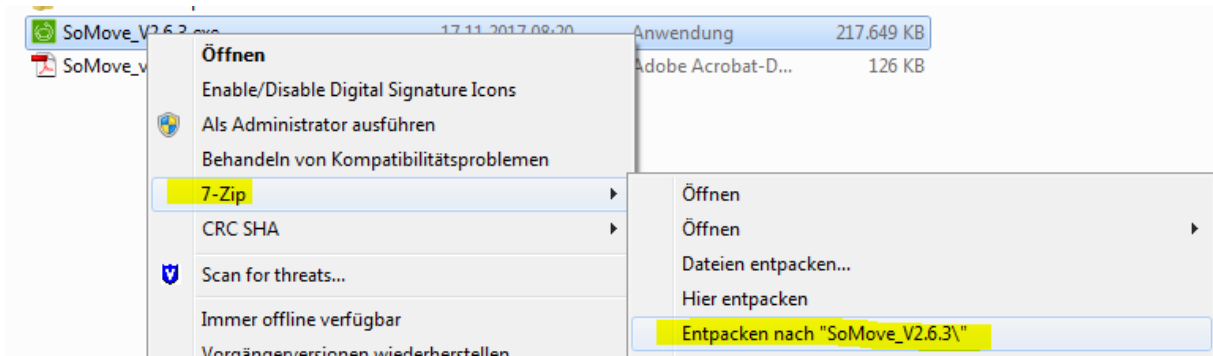


4. Anschließend über Systemsteuerung oder Apps Programme entfernen den DrivermanagerX64 deinstallieren und anschließend den Rechner neu starten.



5. Nach dem Rechner Neustart wird der Treiber neu installiert.

Dazu mit der rechten Maustaste auf die SoMove.exe Datei klicken; es öffnet sich ein Dialogfenster zum Entpacken der SoMove.exe Datei wie folgt:



6. Im entpacktem Ordner befindet sich nun das Treiberpaket im Verzeichnis "ISSetupPrerequisites":

Name	Größe	Gepackte Größe	Geändert am	Erstellt am	Letzter Zugriff
CANopenDtmLibrary	24 670 129	21 746 449	2017-10-13 15:13		
<b>ISSetupPrerequisites</b>	69 744 624	67 544 736	2017-11-10 16:26		
ModbusDtmLibrary	68 827 615	61 460 642	2017-10-13 15:13		
Sesu	34 452 977	28 726 634	2017-10-30 20:57		
setup.exe	4 157 008	3 140 635	2017-11-10 16:27		
SoMove.msi	8 932 864	3 762 618	2017-11-10 16:27		
1031.mst	2 224 128	134 760	2017-11-10 16:21		
1033.mst	102 400	8 183	2017-11-10 16:21		
1034.mst	2 220 032	133 828	2017-11-10 16:21		
1036.mst	2 224 128	133 936	2017-11-10 16:21		
1040.mst	2 220 032	133 804	2017-11-10 16:21		
2052.mst	5 206 016	2 768 117	2017-11-10 16:21		
Data1.cab	33 146 730	32 822 341	2017-11-10 16:21		

Name	Größe	Gepackte Größe	Geändert am	Erstellt am	Letzter Zugriff
{08FA496D-B19A-42f4-ABE8-0463EF768B1B}	889 416	783 381	2017-11-10 16:26		
<b>{19E9153B-DD1A-4337-B31B-169EB9BB464E}</b>	37 775 248	36 089 579	2017-11-10 16:26		
{2A0CC105-B3AF-AB63-8F5C-1E88A7E28ADE}	1 227 048	1 210 703	2017-11-10 16:26		

Name	Größe	Gepackte Größe	Geändert am	Erstellt am
SchneiderModbusDriverSuite.exe	37 775 248	36 089 579	2017-10-30 21:20	

7. Nun die Datei "SchneiderModbusDriverSuite.exe" mit Rechtsklick als Administrator ausführen. Die Datei installiert sich nun.

