



저압기기

EasyPact K

Catalogue 2021
산업용 누전차단기

www.se.com/kr

Life Is On

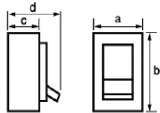
Schneider
Electric

산업용 누전차단기

Series	AF	Breaking Capacity	Pole	Ir	Earth Leakage
EZCKV	050	E	3	020	NIL=30mA
	100			032	E=100/200/500 mA
				040	
				050	
				063	
				080	
				100	

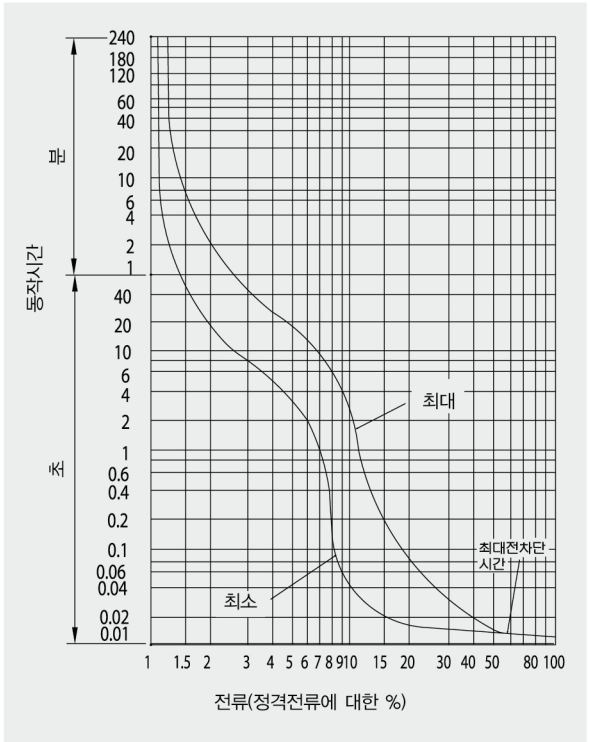
Accessories

Commercial Reference	Description
EZCKVTCTF	EasyPact K 50AF Transparent Terminal cover
EZCKVTCTH	EasyPact K 100AF Transparent Terminal cover
EZCKVAL	EasyPact K Alarm Auxillary Contact
EZCKVAX	EasyPact K OF Auxillary Contact
EZCKVMXF	EasyPact K Shunt 220VAC
EZCKVROT	EasyPact K Rotary Handle

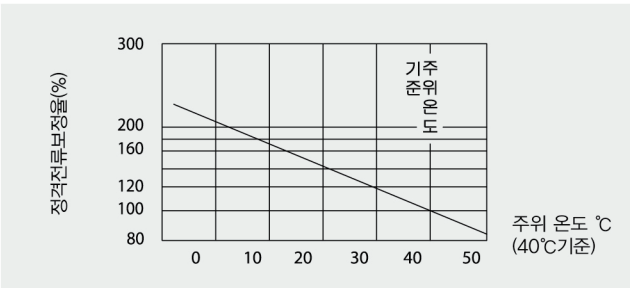
Frame		50	100	
Model		EZCKV050	EZCKV100	
Rating	Poles	3P3D	3P3D	
	Protection Type	TMD	TMD	
	Ue (V)	220/460	220/460	
	Ui (V)	500	690	
	Uimp (kV)	4	6	
	In (A)	20, 32, 40, 50	63, 80, 100	
	IΔn (mA)	30	30, 100/200/500	
	Δt(s)	0.03	0.1	
	Icu (kA)	460	5	10
		220	10	25
Ics = ... % x Icu		50	50	
Dimension (mm)		75	75	
		96	130	
		60	60	
		80	80	
Weight (kg)		0.47	0.75	



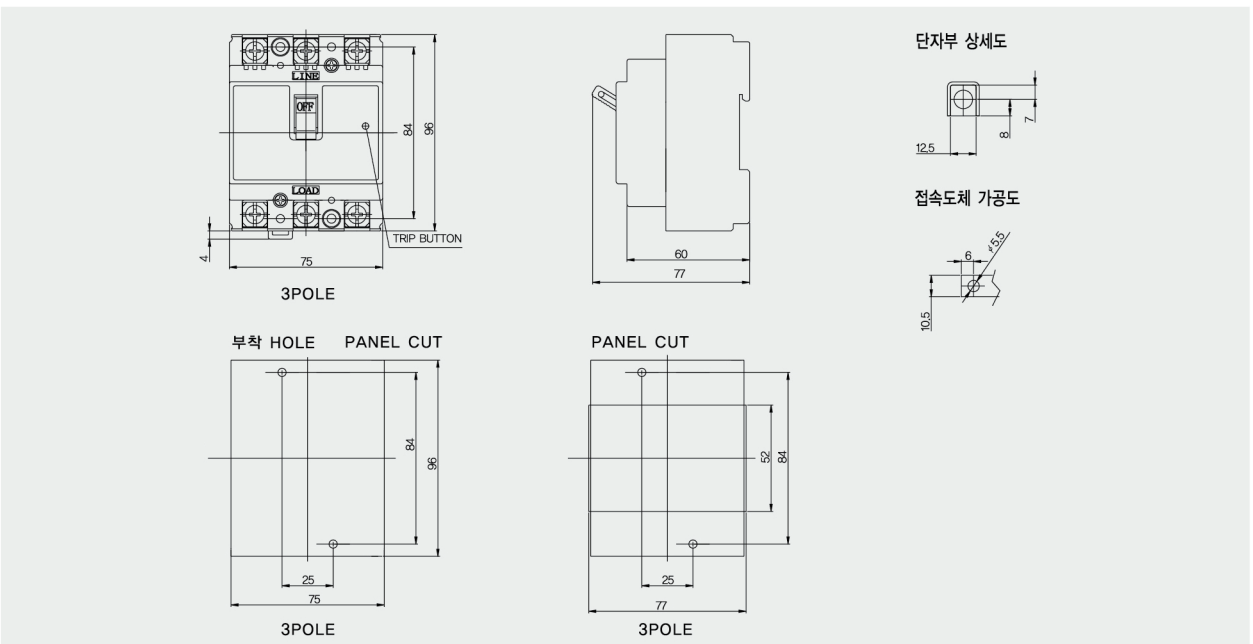
동작특성 곡선 및 외형지수



온도보정곡선

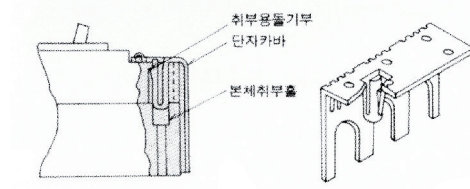


외형지수도(표면형)



단자 커버 / Terminal Covers

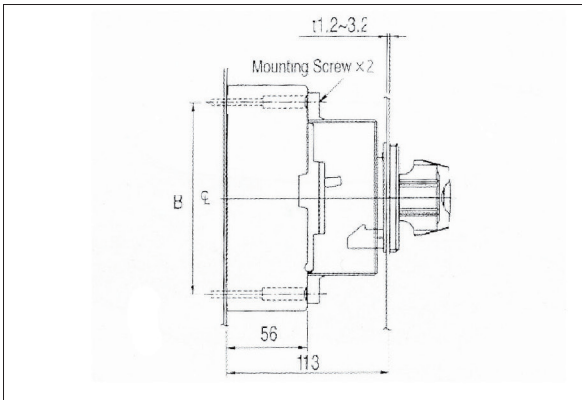
차단기 단자부의 상간 절연을 약화시키는 먼지 및 이물질을 방지하고 전선 접속 후, 도체부의 노출을 막아주며, 차단기 본체의 취부 구멍에 원터치로 부착이 가능합니다. 또한 분리할 때는 ⊖ 드라이버로 단자 커버의 부착용 RIB를 한쪽으로 제쳐 빼어냅니다.



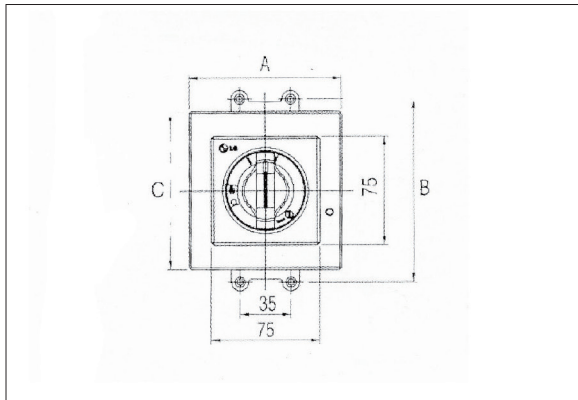
외부조작 핸들

MCCB를 부착하고 상업기기의 Controller 및 Panel의 Door를 닫은 상태에서 외부에서 차단기를 수동으로 ON/OFF하는 장치이며, 또한 Lock 장치가 되어 있어 외부에서 안전하고 편리하게 사용할 수 있습니다.

외부조작 HANDLE 외형치수도

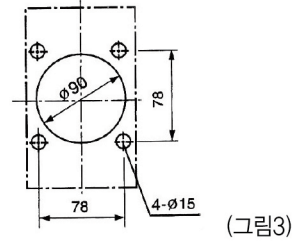


취부 HOLE 치수



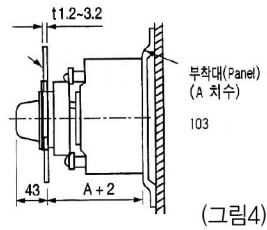
(1) 패널 도어의 부착 구멍 뚫기

① <그림3>에 따라 정확히 뚫어 주십시오.



(2) 차단기 부착대 제작

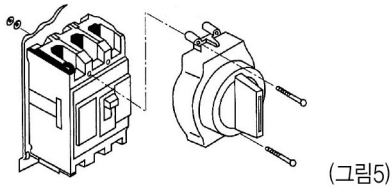
- ① 패널 도어의 내측면에서 차단기 부착면까지의 거리가 <그림 4>와 같이 되도록 부착대를 만들어 주십시오.
- ② 수평부착의 경우에는 차단기 부착 구멍 위치만 90도 돌려 주십시오.



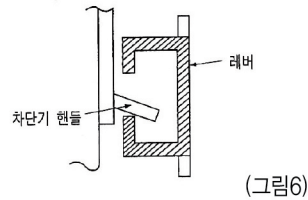
(3) 부착

① 차단기와 Rotary 핸들을 함께 부착하는 경우

- a) 첨부한 나사 중에서 <표2>를 참조하여 부착나사 4개를 골라 Rotary 핸들과 차단기를 함께 부착대에 체결하여 주십시오.

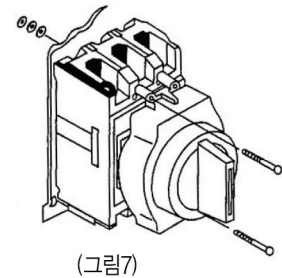


- b) 차단기의 핸들과 Rotary 핸들의 레버가 <그림6>과 같이 마주 물리도록 하여 주십시오.



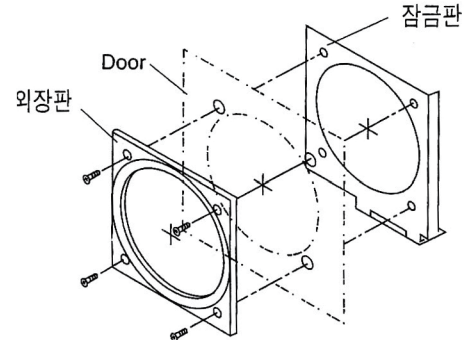
② 차단기를 부착하기 전에 먼저 Rotary 핸들을 고정하는 경우

- a) 차단기 커버의 부착 구멍을 막고 있는 얇은 Mold 막이 있을 경우 제거하여 주십시오.
- b) 차단기의 핸들과 N핸들의 레버가 <그림6>과 같이 맞물리게 하여 주십시오.
- c) 첨부한 나사중에서 <표2>를 참조하여 고정용 나사 2개를 골라 Rotary 핸들과 차단기를 고정하여 주십시오.
- d) 첨부한 나사중에서 <표2>를 참조하여 부착나사 2개를 골라 Rotary 핸들을 고정한 차단기를 부착대에 체결하여 주십시오.



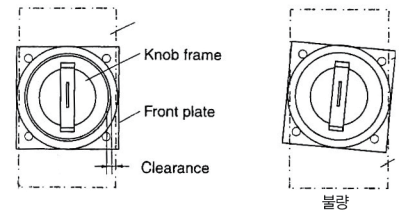
(4) 외장판, 잠금판의 부착

① 외장판과 잠금판을 패널도어를 사이에 두고 체결하십시오.



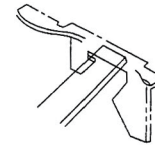
(그림8)

② <그림9>와 같이 외장판과 핸들의 간격이 균일하게 되고 차단기에 대하여 기울어짐이 없도록 조정하여 주십시오.



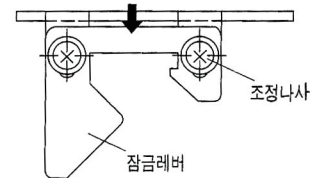
(그림9)

③ 잠금판과 잠금 레버가 패널도어를 닫은 상태에서 잘 물려지는가를 확인하여 하여 주십시오.
위치의 수정은 다음과 같이 하여 주십시오.



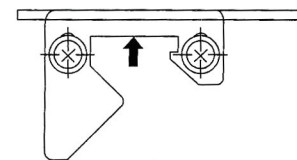
((그림10))

a) 부착후 패널도어가 완전히 닫히지 않은 경우는 패널도어의 뒷면으로부터 차단기 부착면까지의 치수(외형치수도의 A치수)가 기준에 비하여 짧기 때문입니다. 따라서 잠금판의 조정나사를 풀어 로크 플레이트를 <그림11>의 화살표 방향으로 이동시켜 주십시오.



(그림11)

b) 패널도어를 닫은후 도어의 잠김이 되지 않는 경우 패널도어의 뒷면으로부터 차단기 부착면까지의 치수가 기준에 비하여 큰것이므로 잠금판의 조정나사를 풀어 로크 플레이트를 <그림 12>의 화살표 방향으로 이동시켜 주십시오.



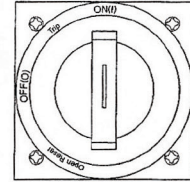
(그림12)

Rotary 핸들 조작방법

(1) 패널도어를 닫은 상태에서의 차단기의 조작

- ① 핸들을 수직으로 되게 하면 차단기는 ON 상태로 됩니다. <그림13>
- ② 핸들을 수평으로 되게 하면 차단기는 OFF 상태로 됩니다. <그림14>
- ③ 차단기가 자동 차단된 경우는 TRIP 위치를 가리키게 됩니다.
- ④ 핸들을 Reset 방향으로 회전하면 차단기는 OFF 상태로 복귀됩니다.

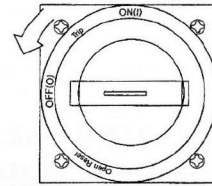
(그림13)



(2) 패널도어의 잠김 해제

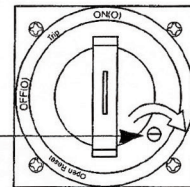
- ① 차단기가 ON, OFF, TRIP 상태에서는 로크되어 도어는 열리지 않습니다.
- ② 차단기가 OFF, TRIP 상태에서는 핸들을 OPEN 쪽으로 회전하면 로크가 해제됩니다.(핸들을 놓아도 해제 상태는 유지됩니다.)
- ③ 차단기를 ON 상태로 한 채 도어를 열 경우에는 RELEASE 나사를 시계 방향으로 회전하면 로크가 해제됩니다. <그림15>

(그림14)



(그림15)

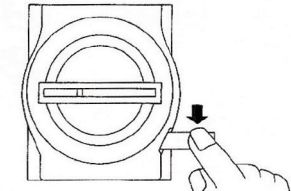
Release나사



(3) 패널도어를 연 상태에서의 차단기의 조작

- ① 패널도어를 연 상태에서는 로크되어 차단기는 ON 되지 않습니다.
- ② 로크레버를 당겨 거의 수평이 되도록 하면 ON 조작이 가능합니다. <그림16>
- ③ 해제 상태로 된 레버는 도어를 닫으면 자동적으로 복귀됩니다.

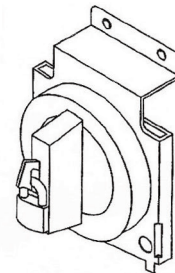
(그림16)



핸들로크

- ① 필요에 따라 ON 또는 OFF 상태에서 자물쇠로 로크가 가능합니다. (자물쇠를 준비하십시오.)
- ② 핸들 전면의 로크플레이트를 잡아 당겨 자물쇠를 걸어 주십시오. <그림17>
- ③ ON 로크 상태에서 차단기가 자동 차단 된 경우, 핸들은 TRIP을 가리키게 됩니다.
- ④ 자물쇠는 고리의 굵기가 3.5~6mm의 것을 사용하여 주십시오.

(그림17)



내부 부속장치의 종류로는 보조접점(Auxiliary Switch), 경보 접점(Alarm Switch), 전압 트립 장치(Shunt Trip Device) 등이 있습니다.

보조 접점 / Auxiliary Switch

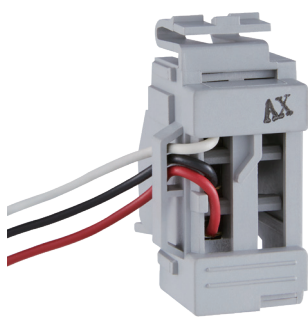
회로의 제어나 각종 표시 램프 등을 사용하여, 차단기의 ON/OFF 상태를 확인할 수 있도록 하는 장치입니다.

경보 접점 / Alarm Switch

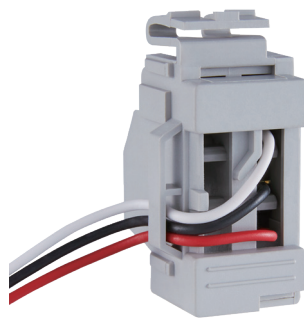
차단기가 과전류, 누전 등의 어떤 원인에 의하여 TRIP 되었을 때 램프나 Buzzer를 통하여 경고 표시를 나타낼 수 있도록 하는 장치입니다.

▶ 보조접점 · 경보 접점의 동작

구분	차단기의 상태		
	ON	OFF	Tripped
보조접점(AUX)			
경보접점(AL)			



AUX



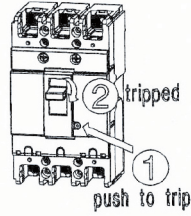
Alarm



MX-Shunt

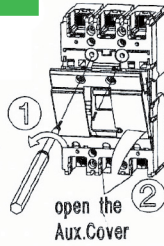
차단기 트립

누전차단기의 트립버튼을 눌러 트립시켜 주십시오.



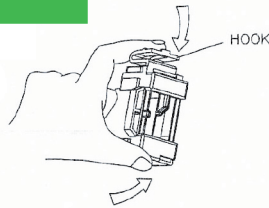
Screw 풀기

보조커버의 Screw 2개소를 풀어 보조커버를 여십시오.



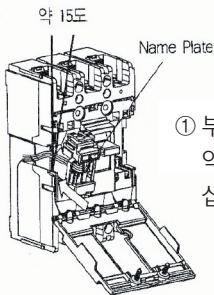
부속장치 파지법

우측 그림과 같이 부속장치를 잡으십시오.

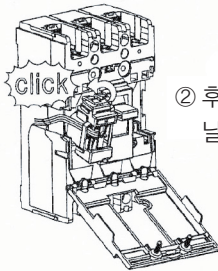


부속장치 취부

보조스위치(AX), 경보스위치(AL), 전압트립장치(SHT) 명판을 위로 향하게 한 후 아래 그림과 같이 취부 하십시오.



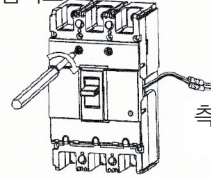
① 부속장치를 좌측 그림과 같이 약 15도 기울여서 삽입하십시오.



② 후크쪽 상단면을 딸깍 소리가 날 때까지 눌러 주십시오.

S Screw 체결

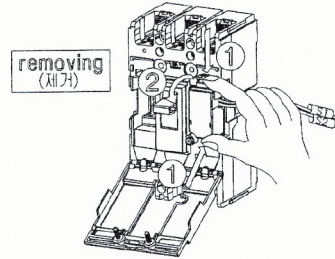
보조커버를 덮고 스크류 2개소를 체결 하십시오.



측면홈에 따라 리드선을 배열하십시오.

부속장치 탈착방법

아래 그림과 같이 후크를 당긴 후 들어올려 빼내십시오.



Schneider Electric Korea

슈나이더 일렉트릭 코리아 (주)

서울본사

서울특별시 강서구 공항대로 248
대방건설텔빌딩 6층
고객센터 Tel. 1588 2630
고객센터 이메일 customercare.kr@se.com

부산지사

부산광역시 사상구 광장로 76
송원센타빌딩 802호
Tel. 051 319 7901
Fax. 051 319 7900

대구지사

대구광역시 북구 유통단지로 50
전기조명관, 크리스탈빌딩 401호
Tel. 053 384 8820
Fax. 053 384 8821

천안지사

충남 천안시 서북구 검은들3길
42 (불당동) C&J 빌딩 903호
Tel. 041 552 0501
Fax. 041 552 0599

울산지사

울산 남구 대공원로 241
대공원파크플러스 5층 504호
Tel. 02 2090 0840
Fax. 052 273 4942