

SOMACHINE V4.1 SP2 . CONVERSIÓN DE ARCHIVOS DE TWIDO SUITE Y SOMACHINE BASIC

SOMACHINE V4.1 SP2

Autor: Santiago Lozano

Versión	Autor	Fecha	Comentarios
V 1.0	S.Lozano	31/05/16	

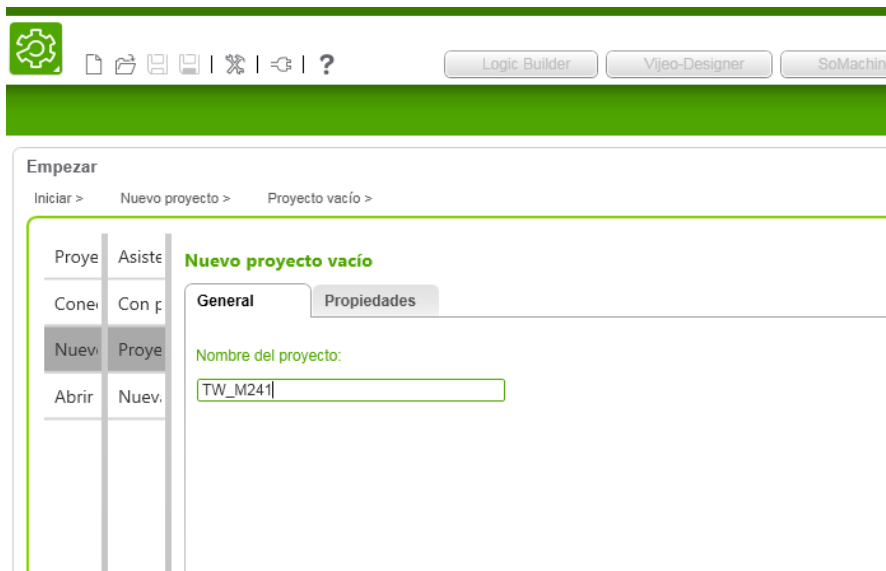
Introducción :

Actualmente somachine dispone de sendas herramientas que nos permiten convertir programas desarrollados con Twido suite o Somachine Basic a formato de somachine V4.1 .

Esto nos permitirá migrar programas, realizados en principio para las plataformas de Twido o M221 , a plataformas M241/HMISCU

Procedimiento:

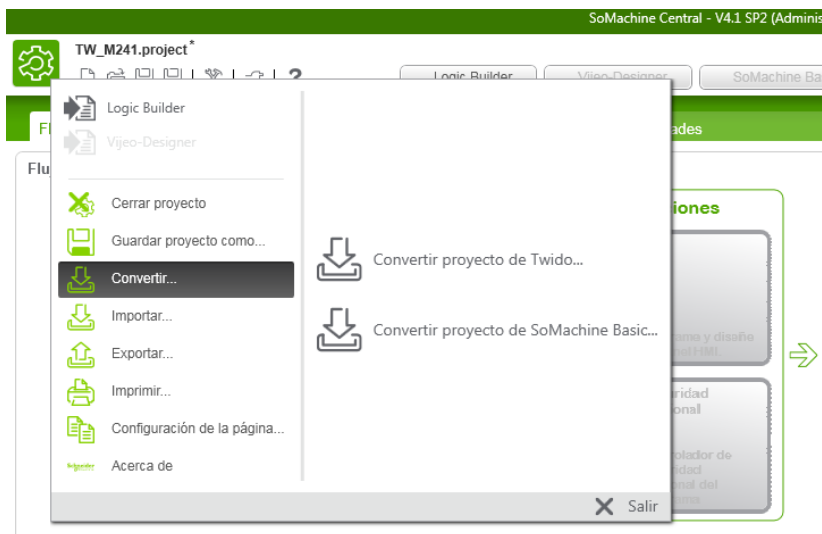
Primero se debe crear un nuevo proyecto en somachine partiendo de uno vacío



Seguidamente pulsar crear proyecto

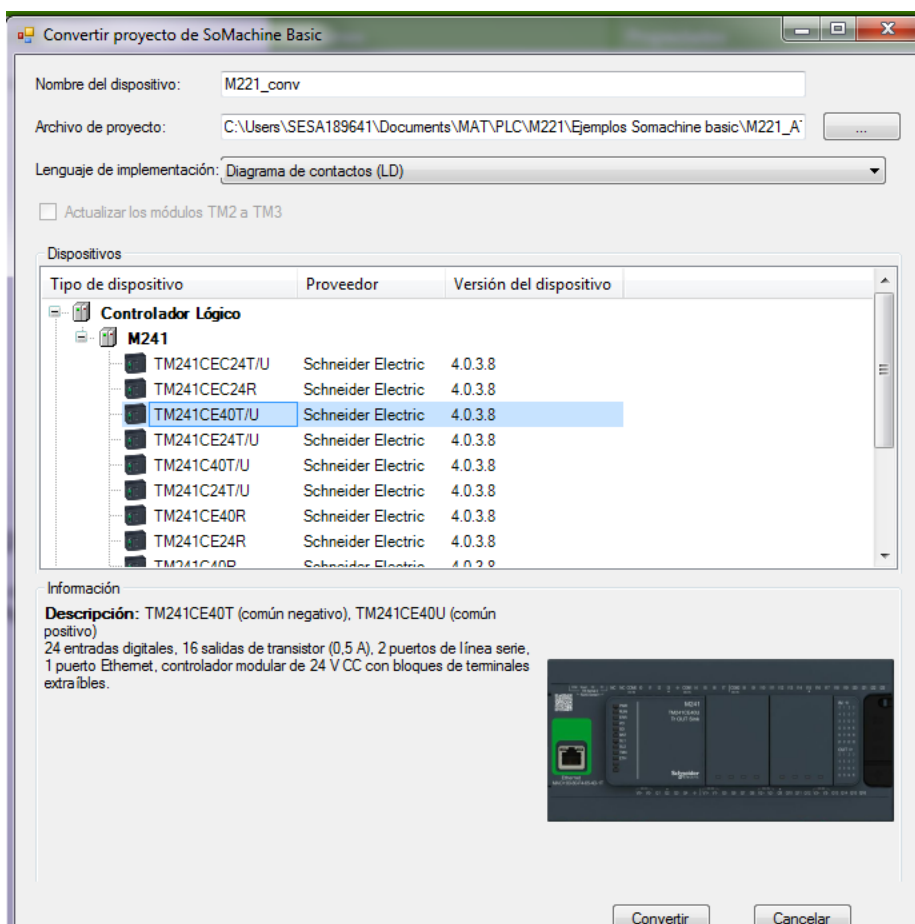


A continuación desplegando el menú principal y seleccionando la opción convertir:



Podemos elegir o convertir desde un proyecto de Twido o somachine basic

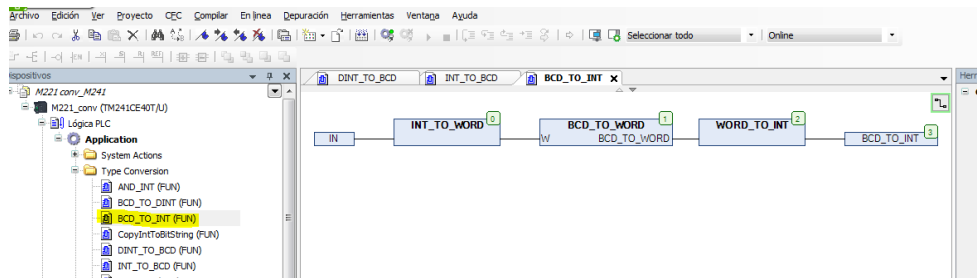
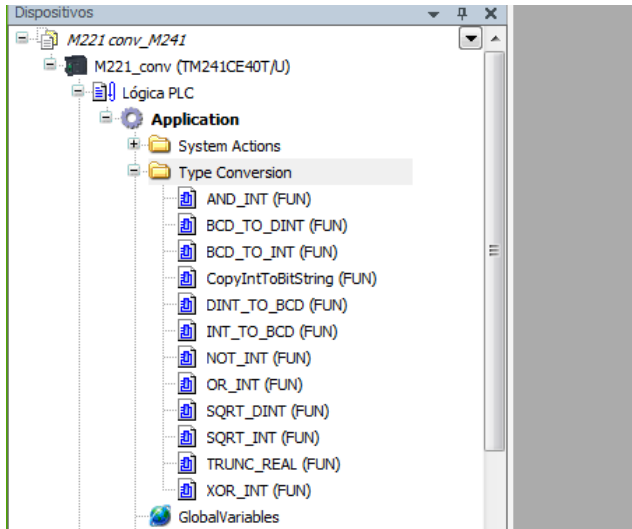
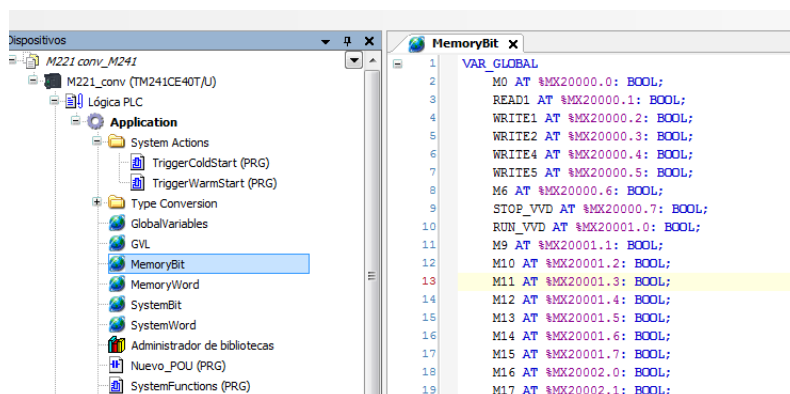
Probemos con somachine basic (el procedimiento es similar si se trata de Twido)



Aquí simplemente deberemos darle un nombre al equipo, elegir el tipo de controlador (M241 / HMISCU) a donde migrar el programa y elegir el archivo de somachine basic a convertir

El resultado de la conversión nos crea automáticamente incluso mini programas de tipos de conversiones, eventos de sistema, equivalentes de bits ... etc , además del programa principal

He aquí algunas muestras:

```

1  VAR_GLOBAL
2  M0 AT %MX20000.0: BOOL;
3  READ1 AT %MX20000.1: BOOL;
4  WRITE1 AT %MX20000.2: BOOL;
5  WRITE2 AT %MX20000.3: BOOL;
6  WRITE4 AT %MX20000.4: BOOL;
7  WRITE5 AT %MX20000.5: BOOL;
8  M6 AT %MX20000.6: BOOL;
9  STOP_VVD AT %MX20000.7: BOOL;
10 RUN_VVD AT %MX20001.0: BOOL;
11 M9 AT %MX20001.1: BOOL;
12 M10 AT %MX20001.2: BOOL;
13 M11 AT %MX20001.3: BOOL;
14 M12 AT %MX20001.4: BOOL;
15 M13 AT %MX20001.5: BOOL;
16 M14 AT %MX20001.6: BOOL;
17 M15 AT %MX20001.7: BOOL;
18 M16 AT %MX20002.0: BOOL;
19 M17 AT %MX20002.1: BOOL;
  
```

