

# Nota de Aplicação

UnityPro – bloco Totalizer



Versão: • V1.0



Suporte Técnico Brasil

**Schneider**  
Electric

# Especificações técnicas

Hardware:

-

Firmware:

-

Software:

UnityPro XL

Versão:

V8.0



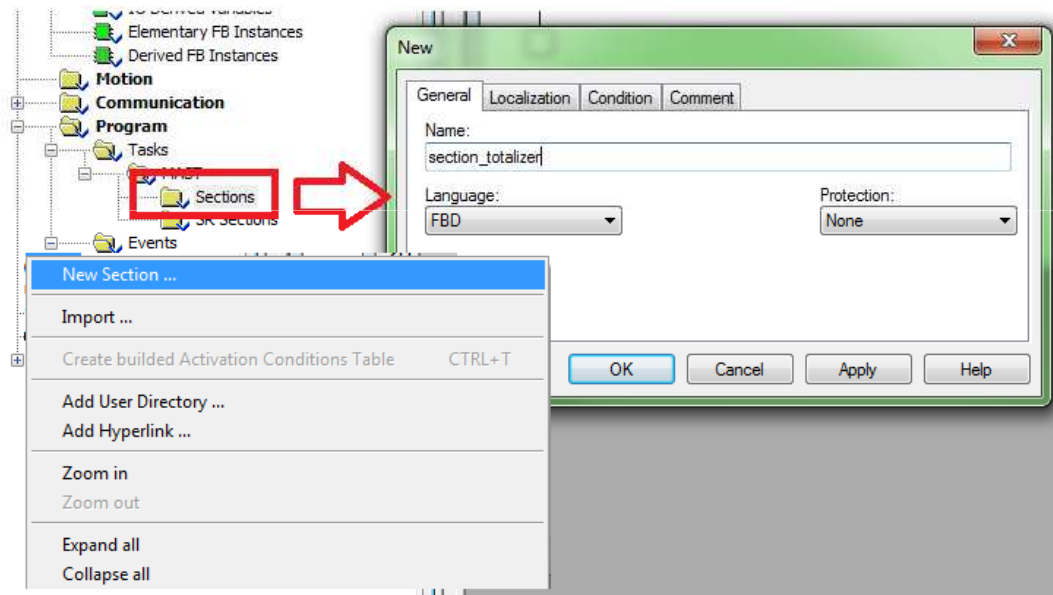
Suporte Técnico Brasil

**Schneider**  
Electric

# UnityPro XL

- Totalizer:

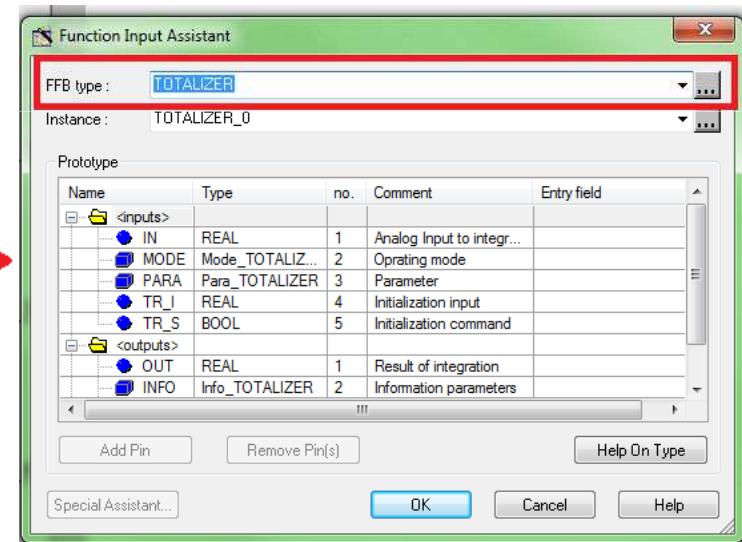
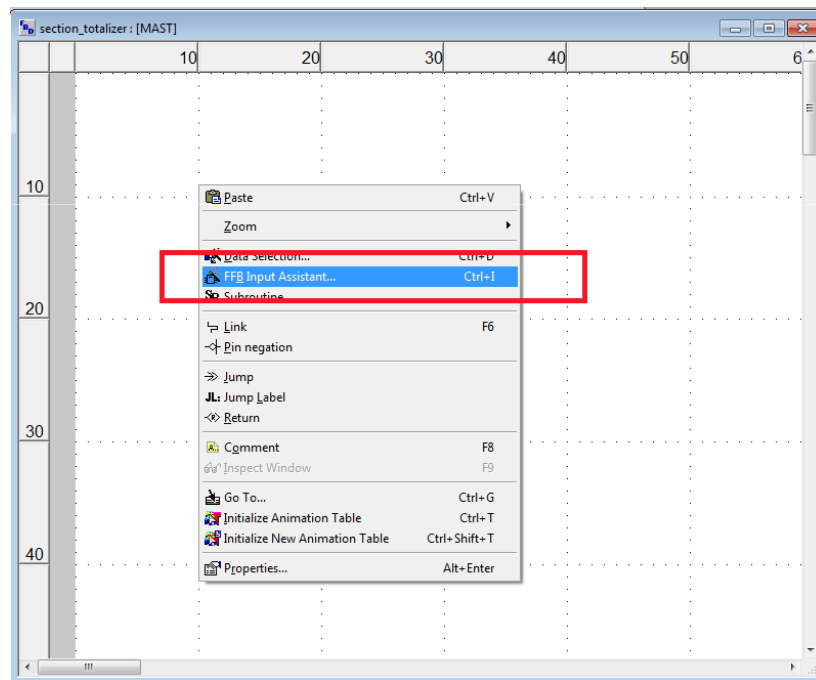
Criar uma nova seção de programa (neste exemplo, escolhida a linguagem FBD):



# UnityPro XL

- Totalizer:

Selecionar o bloco **Totalizer** através do assistente de localização na biblioteca:

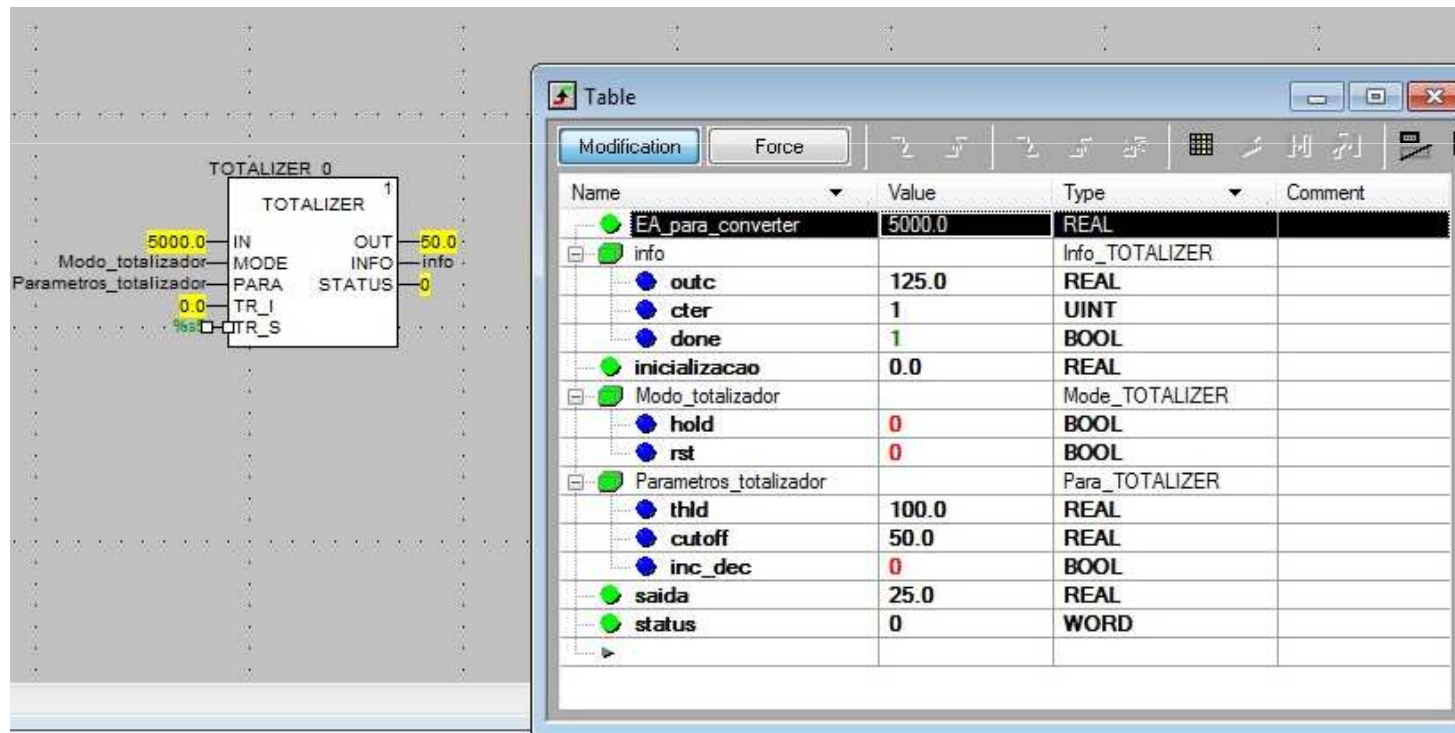


# UnityPro XL

- Totalizer:

No bloco **Totalizer** preencher o bloco conforme a aplicação no processo.

Para o exemplo abaixo, foram escolhidos valores aleatórios para as variáveis:



The image shows a Totalizer block configuration in a PLC software. The block is labeled 'TOTALIZER 0' and has several input and output terminals. A 'Table' window is open, showing a list of variables with their values and types.

Name	Value	Type	Comment
EA_para_converter	5000.0	REAL	
info		Info_TOTALIZER	
outc	125.0	REAL	
cter	1	UINT	
done	1	BOOL	
inicializacao	0.0	REAL	
Mode_totalizador		Mode_TOTALIZER	
hold	0	BOOL	
rst	0	BOOL	
Parametros_totalizador		Para_TOTALIZER	
thld	100.0	REAL	
cutoff	50.0	REAL	
inc_dec	0	BOOL	
saida	25.0	REAL	
status	0	WORD	

# Avisos Importantes

- Equipamentos elétricos devem ser instalados, operados e manuseados apenas por pessoas qualificadas.
- Uma pessoa qualificada é aquela que tem habilidades e conhecimentos relacionados com a construção, instalação e operação de equipamentos elétricos e recebeu treinamento adequado para reconhecer e evitar os perigos envolvidos.
- Nenhuma responsabilidade é assumida pela Schneider Electric por qualquer conseqüências decorrentes da utilização deste material.
- Todas as informações contidas neste documento estão corretas de acordo com o conhecimento do autor. Esta abordagem foi projetada e testada em condições de laboratório. O ambiente pode influenciar o comportamento de dispositivos eletrônicos e, portanto, o usuário assume toda a responsabilidade para aplicar as soluções apresentadas.
- Este documento está disponível no site <http://www.schneider-electric.com>