

Firmware update Vorgang für eXL Hoist Konfigurationssoftware

verwendete
Artikel



eXL Hoist Fernbedienung V2 mit Firmware-Version 02.01.05.00 oder später
eXL Hoist Konfigurationssoftware Version 2.0.12.0 oder später

Achtung

Stellen Sie sicher, dass die Fernbedienung ordnungsgemäß geladen ist.

Stellen Sie sicher das die Fernbedienung während des Firmware-Updates nicht mit dem Batterieladegerät verbunden ist.

Schließen Sie während des Firmware-Updates keine anderen Geräte an die verfügbaren USB Anschlüsse Ihres Computers an

Schritt für Schritt Firmware-Update




Verbinden Sie das TCSMCNAM3M002P-Kabel mit dem Fernbedieungsgerät wie unten gezeigt und verbinden Sie die andere Seite mit dem USB Anschluss Ihres Computers



Starten Sie die eXL Hoist Konfigurationssoftware

Wählen Sie "Connect"

Project

-  Create a Project
-  Open a Project
-  Connect

eXLhoist Configuration Software

Build 3.0.7.0

Welcome to eXLhoist Configuration Software

In a search for delivering improved software and always looking for friendly user interface, we listened closely to your request. It is time to share our new software tool. Developed in collaboration with our ergonomics team, this freeware is SIMPLE, TIME SAVING and USER-FRIENDLY!

To facilitate setup and maintenance, eXLhoist Configuration Software can use a TCSCNAM3M002P cable link.

Parameters



Relays Assignment

Interlocking

Alarm Assignment

Identification Setting

Single Tandem

Base Station ID Label
1: 00 80 F4 00 25 74 0

START access sequence

Enable

Step 1 2 3 4 5 6
Button [1] [2] [3] [4] [5] [6]

E-STOP RESET sequence

Enable

Step 1 2 3 4 5 6
Button [1] [2] [3] [4] [5] [6] + [7]

Standby time-out

Enable

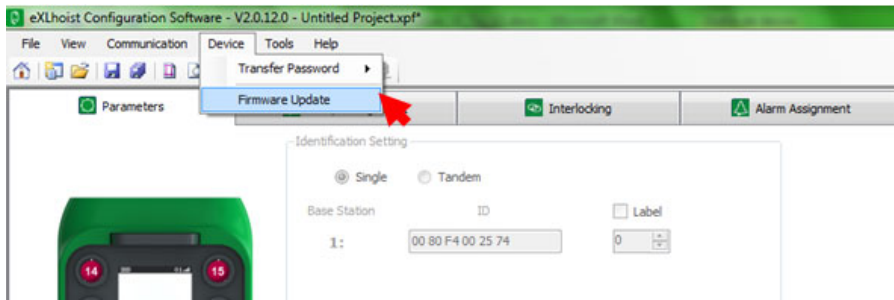
Duration: 15 Minutes

Power saving time-out

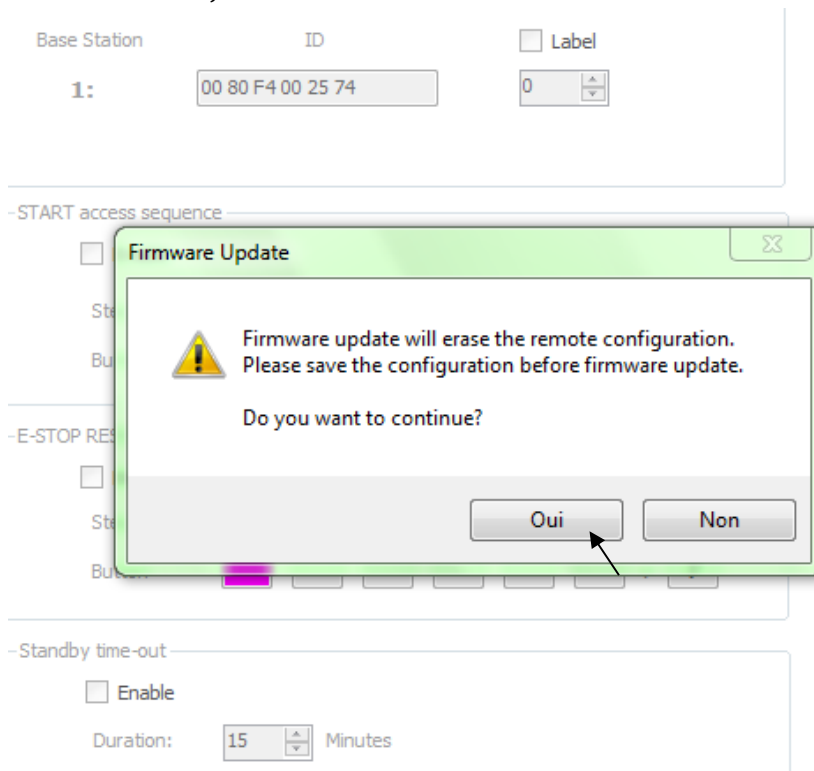
Enable

Duration: 15 Minutes

Wählen Sie im Menü Device die Funktion Firmware update

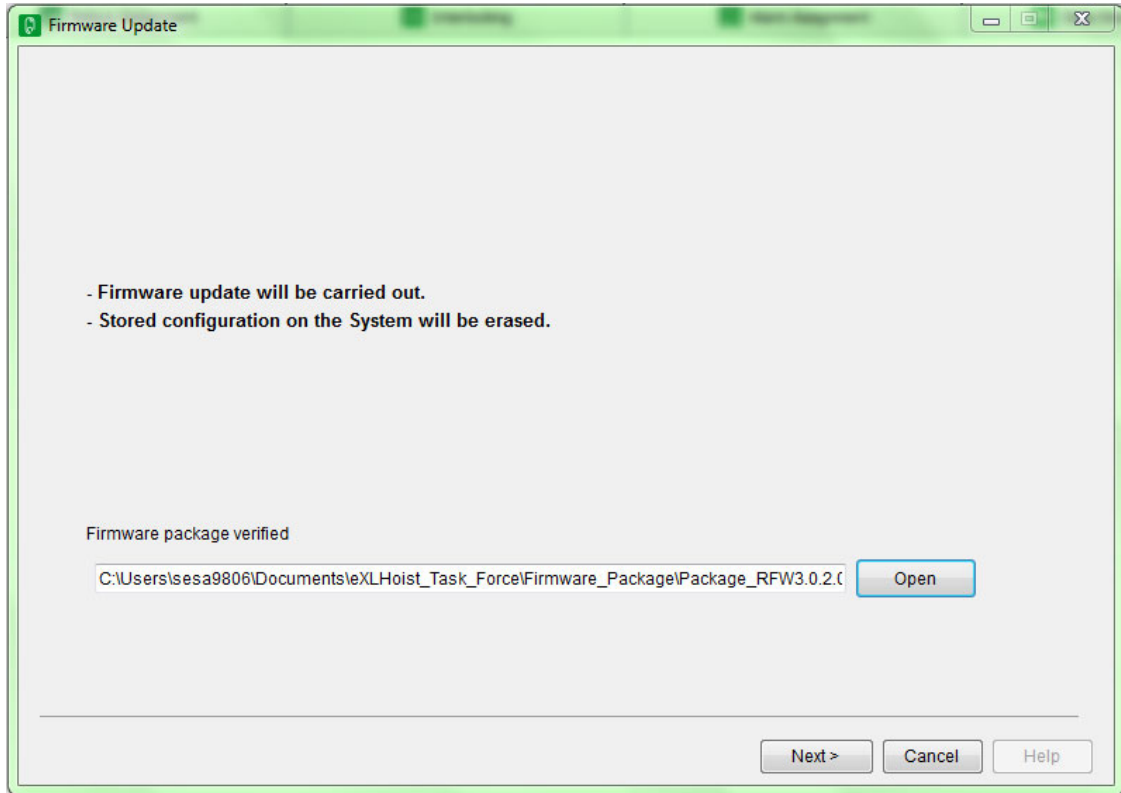


Klicken Sie auf "Ja"

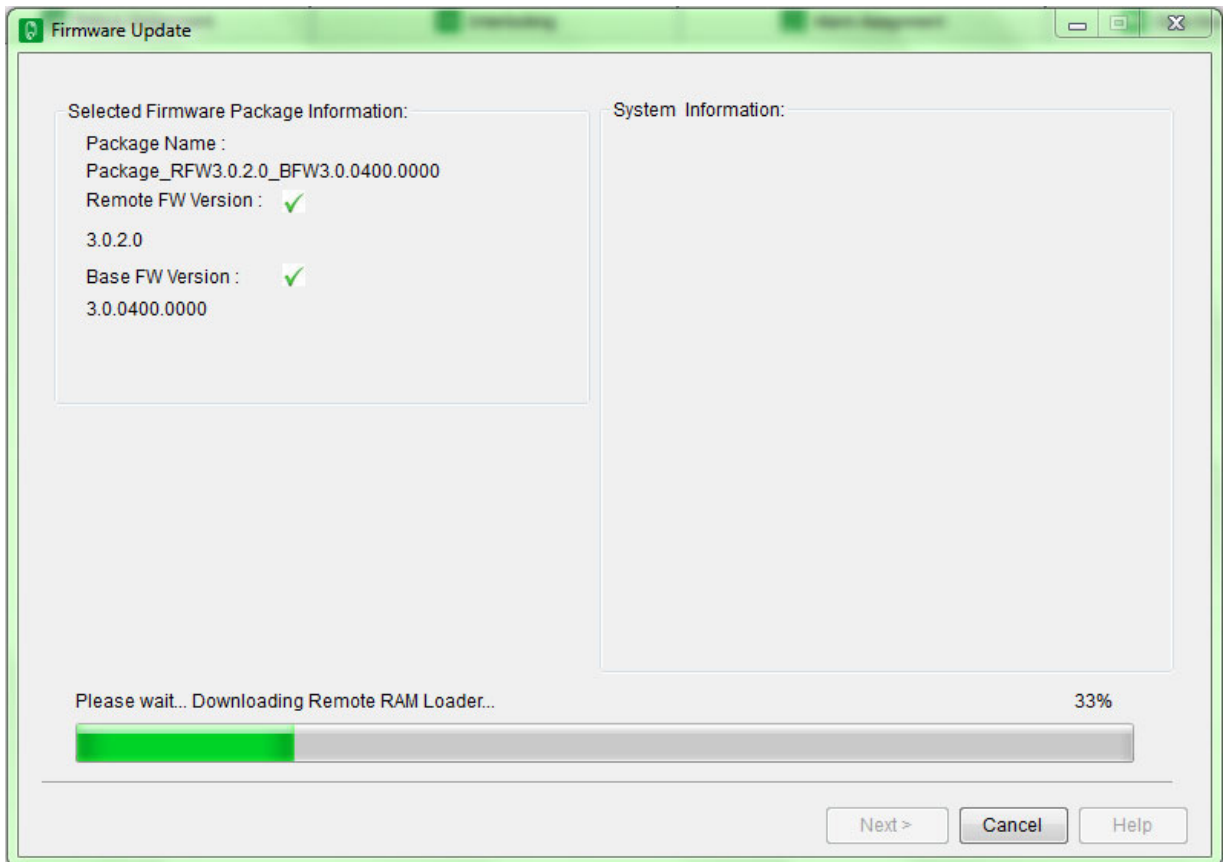


Klicken Sie "Öffnen" und wählen Sie die ZIP Datei des Firmware Pakets z.B. Package_RFW3.0.2.0_BFW3.0.0400.000.zip

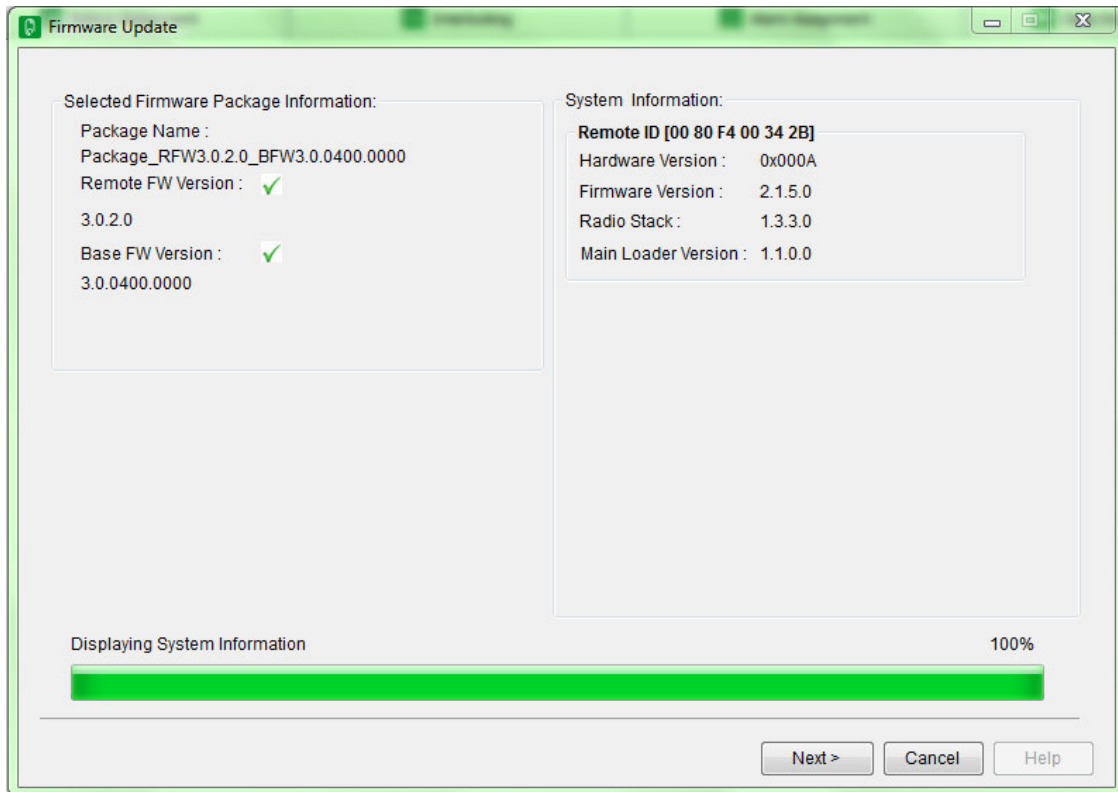
Firmware update Vorgang für eXL Hoist Konfigurationssoftware verwendete Artikel



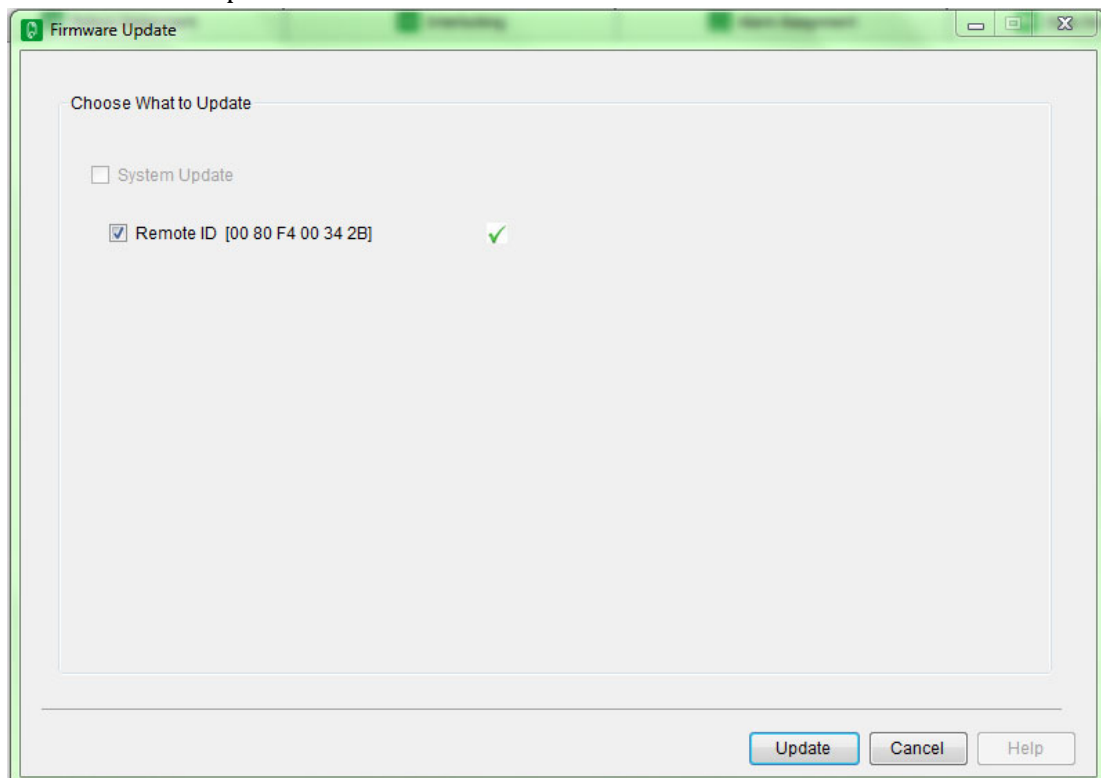
Klicken Sie auf "Next":



Klicken Sie auf "Next" wenn die Anzeige der Systeminformationen 100% erreicht hat:



Klicken Sie auf "Update"



Die zuvor in der Fernbedienung gespeicherte eXL Hoist Konfigurationsdatei (KCF) wurde während des Firmware Updates gelöscht. Eine neue eXL Hoist Konfigurationsdatei muss in das Fernbedienungsgerät hochgeladen werden, mit der richtigen BLE Adresse der Basisstation, mit der die Fernbedienung gekoppelt werden soll.

