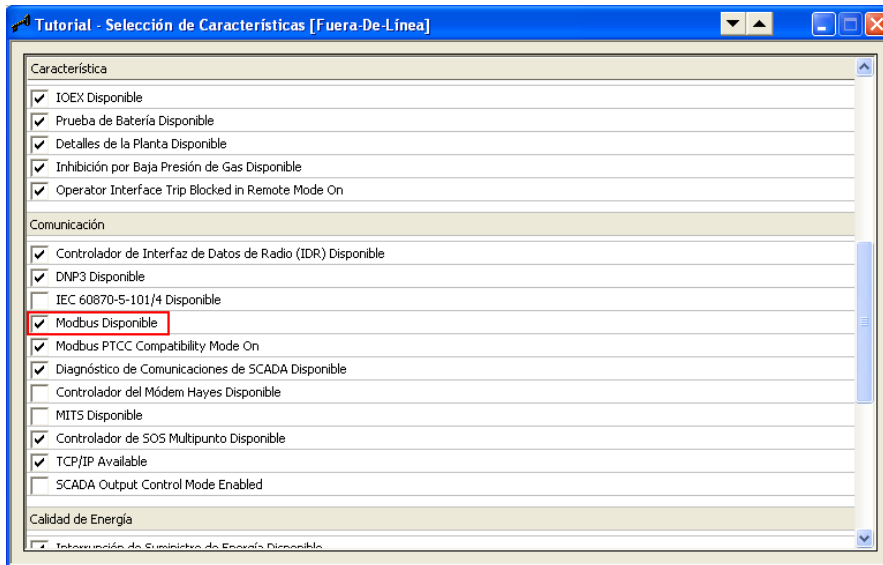
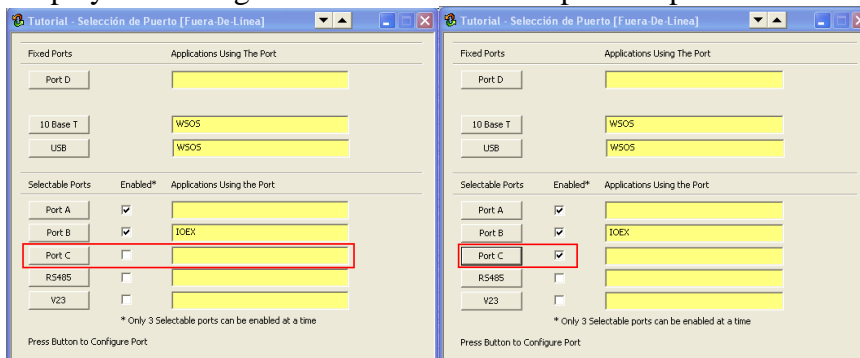


Procedimiento para la configuración de Modbus por puerto serial.

1. Habilitar el protocolo Modbus
En modo off-line, ir a Display -> Configuration -> Feature selection y seleccionar la opción Modbus disponible.

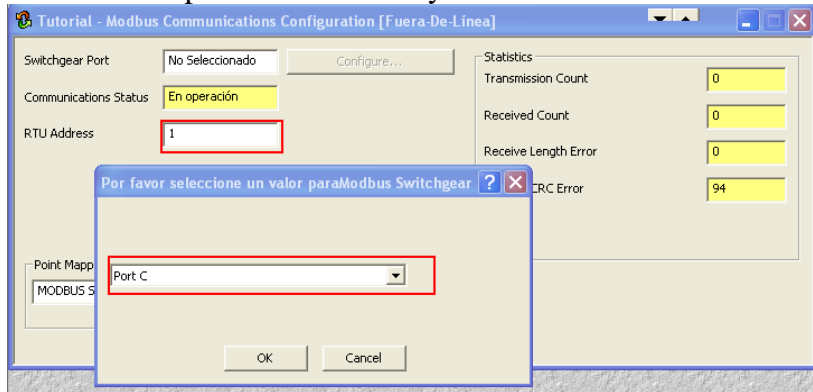


2. Seleccionar el puerto: Marque y habilite el puerto que desee utilizar para la comunicación Modbus. Solo pueden estar activos 3 puertos simultáneamente. En caso de no tener puerto disponible seleccione ninguno en la selección de puerto de ese protocolo como se muestra en el punto 3.
Display -> switchgear Communications -> ports -> port selection

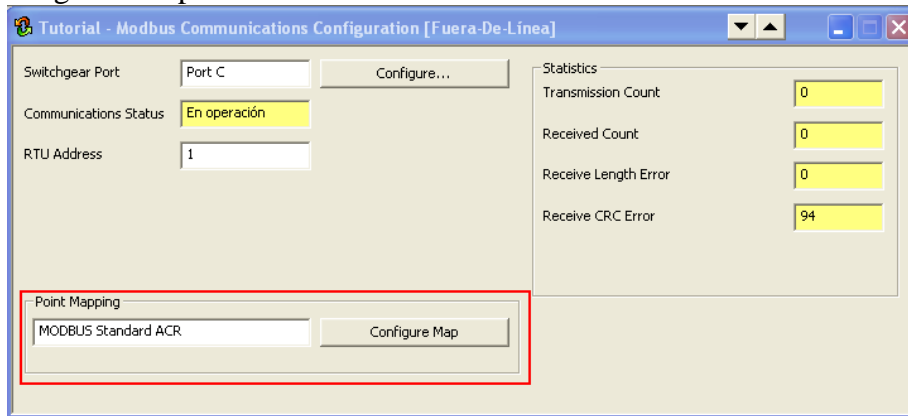


3. Asignar el protocolo deseado al puerto elegido:
Display -> switchgear Communications -> Protocols -> Modbus -> Modbus Communications configuration.

Seleccione el puerto en cuestión y el número de esclavo:



Cargue el mapa de modbus.



Sobre este mapa puede realizar modificaciones, pero teniendo en cuenta que dicha modificación aplicará a todos los equipos que tengan el mismo mapa cargado.

4. Configurar el puerto: Seleccionar los parámetros de comunicación de acuerdo a las características de la red.

Display -> switchgear Communications -> ports -> port configuration

