

2.2 ŘÍZENÍ OSVĚTLENÍ DOMU

Popis:

Majitel domu by rád instaloval systém schopný řídit osvětlení schodiště domu a zároveň i osvětlení přístupové cesty k domu.

Vnější osvětlení: Obvod je aktivován v noci pomocí soumrakového spínače. Čidlo detekuje jakýkoliv pohyb a aktivuje vnější osvětlení na 2 minuty.

Vnitřní osvětlení: U schodiště jsou umístěna 2 tlačítka, jedno u vchodu a druhé nahoře na schodišti. Funkce obou tlačítek je stejná.

- Časová prodleva zapnutí osvětlení (30 sekund) je dosažena krátkým zmáčknutím jednoho ze dvou tlačítek. Časovač může být zastaven novým zmáčknutím jednoho z tlačítek
- Permanentního osvětlení je dosaženo, pokud jedno z tlačítek je zmáčknuto déle než 2 sekundy. Rychlé zmáčknutí tuto akci zastaví.

Popis vstupů/výstupů:

VSTUPY:	VÝSTUPY:
I1 pohybové čidlo	Q1 vnější osvětlení
I2 soumrakový spínač	Q4 vnitřní osvětlení
I3 tlačítko	
I4 tlačítko	

Požadovaný modul:

Žádné speciální podmínky.

Například **SR2 B121 BD** (24 V DC).

Popis programu:

Výsledný program je dostupný ve 2 verzích.

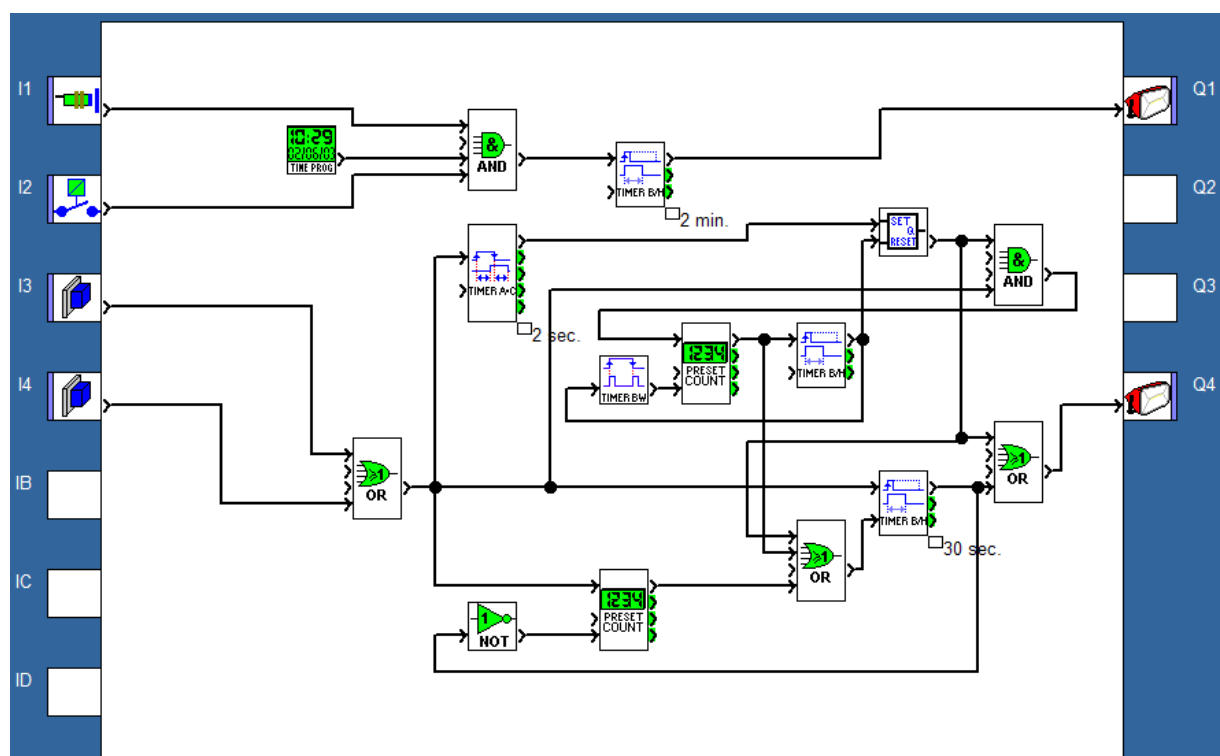
Verze 1: Program pracující dle podmínek

Verze 2: Použití funkcí SFC/Grafcet.

Výhody aplikace:

Možnost napsání aplikace pomocí sekvenčních funkcí.

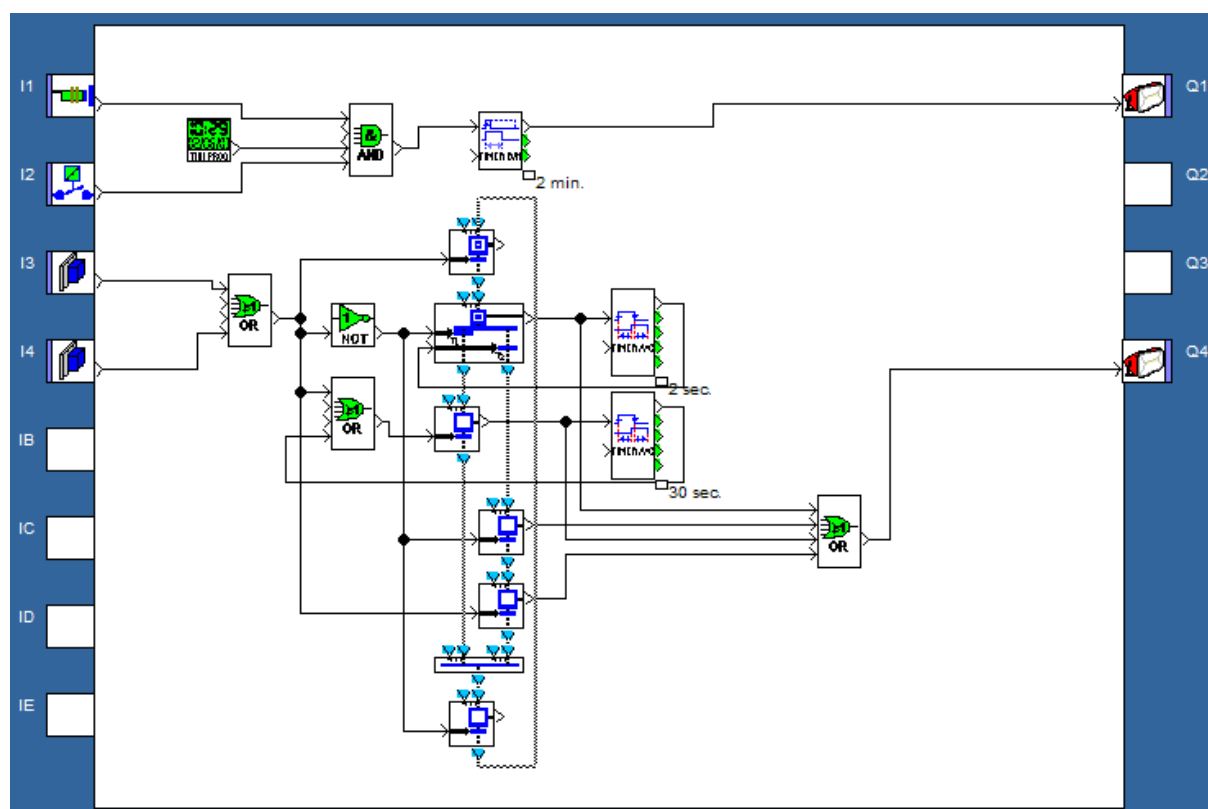
Řídicí schéma Verze 1:



Klikněte na níže uvedený odkaz pro otevření příkladu v programu Zelio Soft 2:

[Řízení osvětlení domu \(FBD\) - Verze 1](#)

Řídicí schéma Verze 2:



Klikněte na níže uvedený odkaz pro otevření příkladu v programu Zelio Soft 2:

[Řízení osvětlení domu \(FBD\) - Verze 2](#)