

ME4zrt: ref. 17072



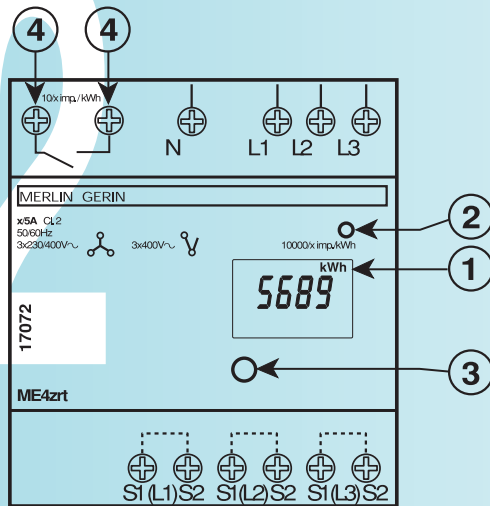
Funkce

■ Třířákový elektroměr se středním vodičem určený pro měření efektivních hodnot v sítích 3x230/400 V AC nebo 3x400 V AC. Umožňuje nepřímé měření celkového odběru, měření dílčích odběrů za dané časové období (od posledního vynulování) a dálkový odečet elektroměru vysílacím kontaktem. Elektroměr musí být osazen třemi měřicími transformátory proudu (MTP) velikosti od 40/5 do 6000/5.



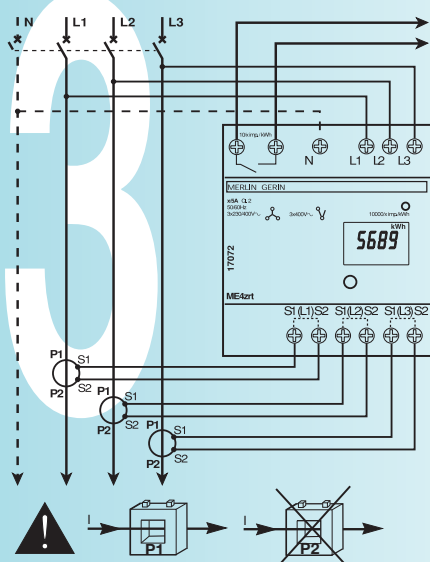
Schneider
Electric

Popis



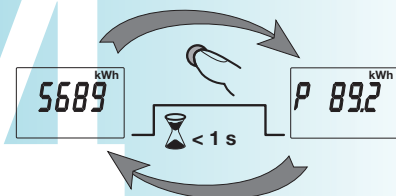
- ① Zobrazení celkového nebo dílčího měření a převodu MTP.
- ② Signalizace měření blikající diodou.
- ③ Ovládací tlačítko - volba zobrazení celkového nebo dílčího měření, vynulování dílčího měření, zobrazení a výběr převodu MTP.
- ④ Vysílací kontakt pro dálkový odečet.

Instalace



Pro připojení MTP použijte dvoužilový kabel délky max. 10 m.

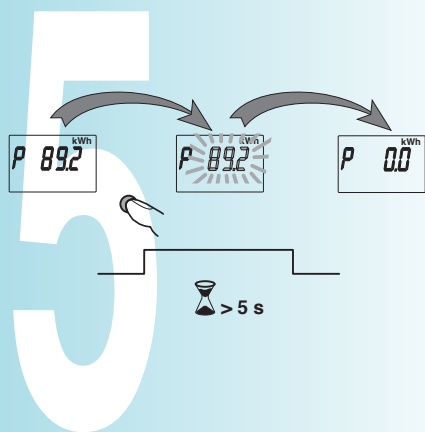
Displej elektroměru



Celkové měření

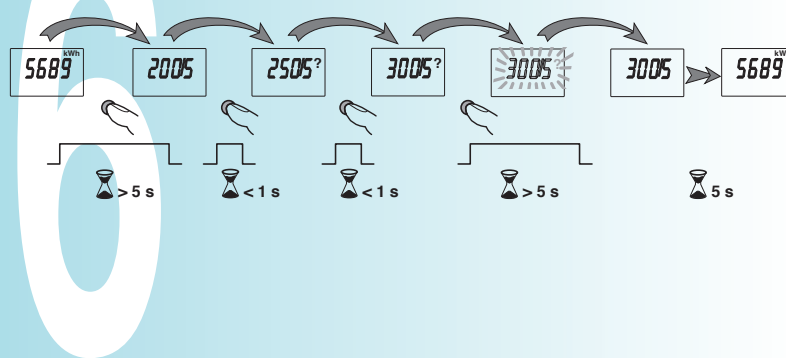
P = dílčí měření

Vynulování dílčího měření



Nastavení převodu MTP

příklad: MTP 200/5 → MTP 300/5



Technické údaje

- $U = 3 \times 230/400 \text{ V}$ a $3 \times 400 \text{ V} \pm 10\%$, 50/60 Hz
- $I = 40 \dots 6000 \text{ A}$
- Třída přesnosti: 2
- θ : $-25 \text{ }^\circ\text{C}$ $+55 \text{ }^\circ\text{C}$
- Příkon: 2,5 VA
- Příkon každého měřicího vstupu: 0,05 VA při 5 A
- Připojení: obvod MTP 16mm², fáze, střední vodič a vysílací kontakt 6mm²
- Rozsah stupnice celkového měření: $T_I \leq 150 \text{ A}$ 999,99 MWh, $T_I > 150 \text{ A}$ 9 999,9 MWh, displej v kWh nebo MWh, 5 číslic
- Signalizace měření blikající diodou - 10 000/x bliknutí pro každou kWh (x = velikost primárního obvodu MTP)
- příklad - MTP 500/510 → 000/500 = 20 bliknutí pro kWh
- Délka impulsu vysílacího kontaktu: 200 ms pro každých 10/x kWh (x = velikost primárního obvodu MTP), tzn x/10 kWh na impuls,
- příklad - MTP 500/5 → 500/10 kWh na impuls = 50 kWh na impuls
- Spínaný výkon vysílacího kontaktu: 18 mA při 24 V DC, 100 mA při 230 V AC
- Izolační napětí: 4 kV, 50 Hz
- V souladu s normou IEC 1036 (s plombovatelným krytem)

Jelikož normy, specifikace a konstrukce procházejí čas od času změnami, vždy žádejte o potvrzení údajů uvedených v této publikaci. Tyto produkty musí být instalovány dle platných instalačních norem.

As standards, specifications and designs develop from time to time, always ask for confirmation of the data and dimensions given in this publication. This product is to be installed, connected and used according to the standards and/or installation rules in force.

Zákaznické
centrum 

382 766 333

Schneider Electric CZ, s. r. o.

Zákaznické centrum

Tel.: 382 766 333 – e-mail: info@cz.schneider-electric.com