

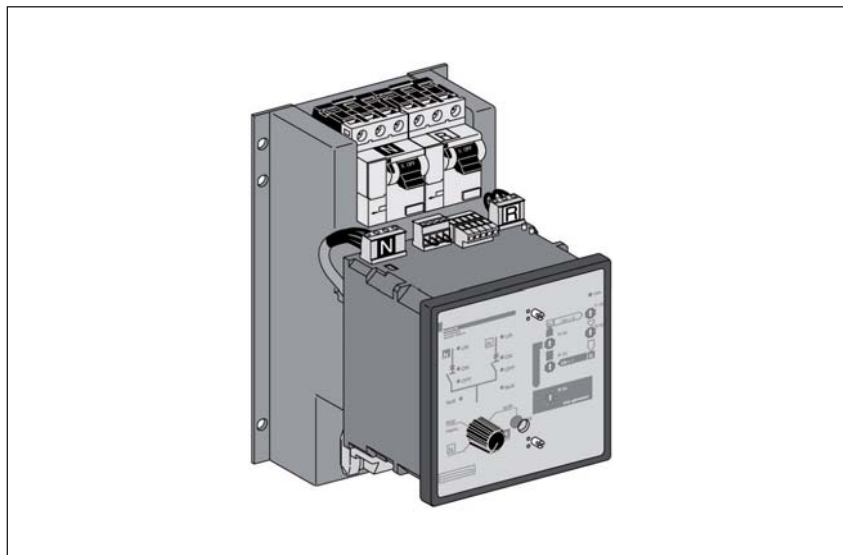
Instalační příručka

Compact NSX100–630

Compact NS630b–1600

Masterpact NT, NW

Automatický kontrolér UA a BA





Výstražné upozornění

Tento přístroj může instalovat pouze kvalifikovaná osoba.
Výrobce nenes odpovědnost za jakékoli poškození
v důsledku nedodržení instrukcí uvedených v této příručce.

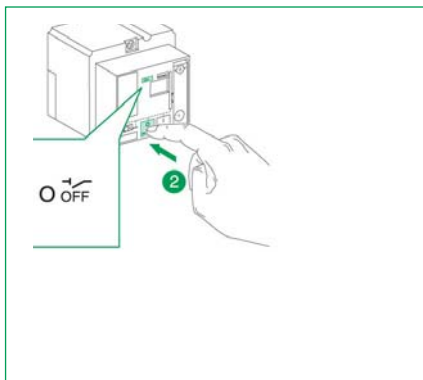
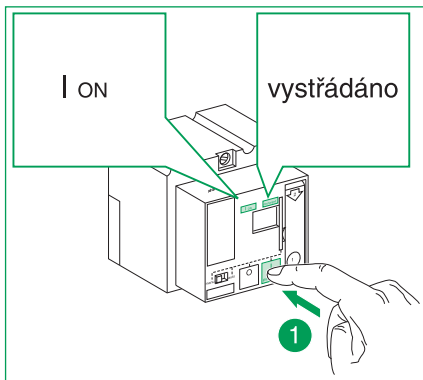
NEBEZPEČÍ ÚRAZU ELEKTRICKÝM PROUDEM, POŽÁRU NEBO EXPLOZE

- Přístroj může instalovat a opravovat jen kvalifikovaný personál
- Před jakoukoli prací s přístrojem vypněte hlavní i pomocné napájení
- Vždy používejte vhodný detektor napětí pro kontrolu odpojení přístroje od napájení.
- Před připojením napětí uveďte do původního stavu všechny zámky, kryty a dvířka.

Nedodržení těchto zásad vystavuje obsluhující i okolní personál nebezpečí smrti nebo zranění.

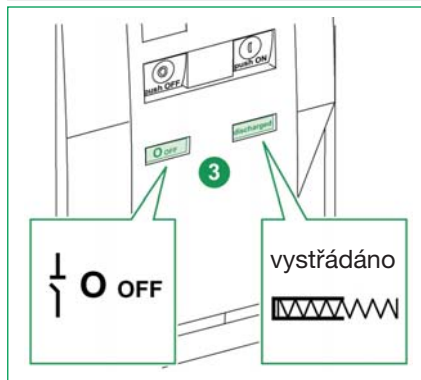
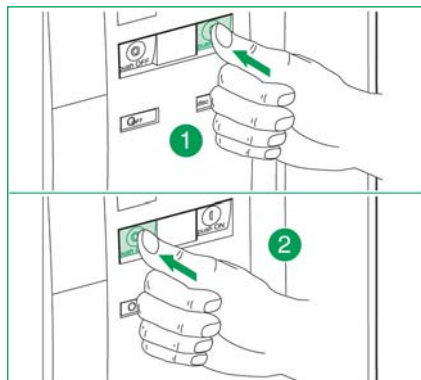
Před započetím práce na zařízení

NSX100-630

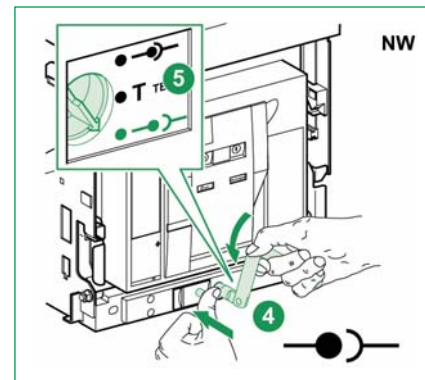
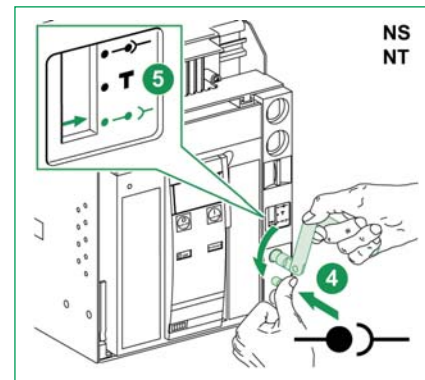


NS630b-1600

NT
NW



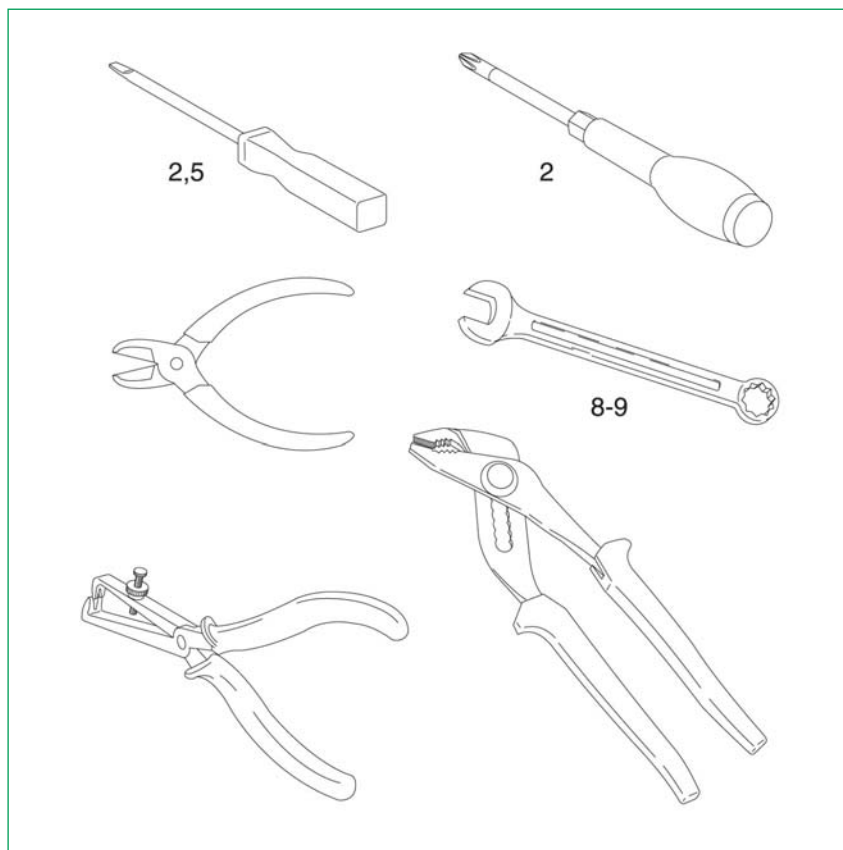
výsuvné zařízení

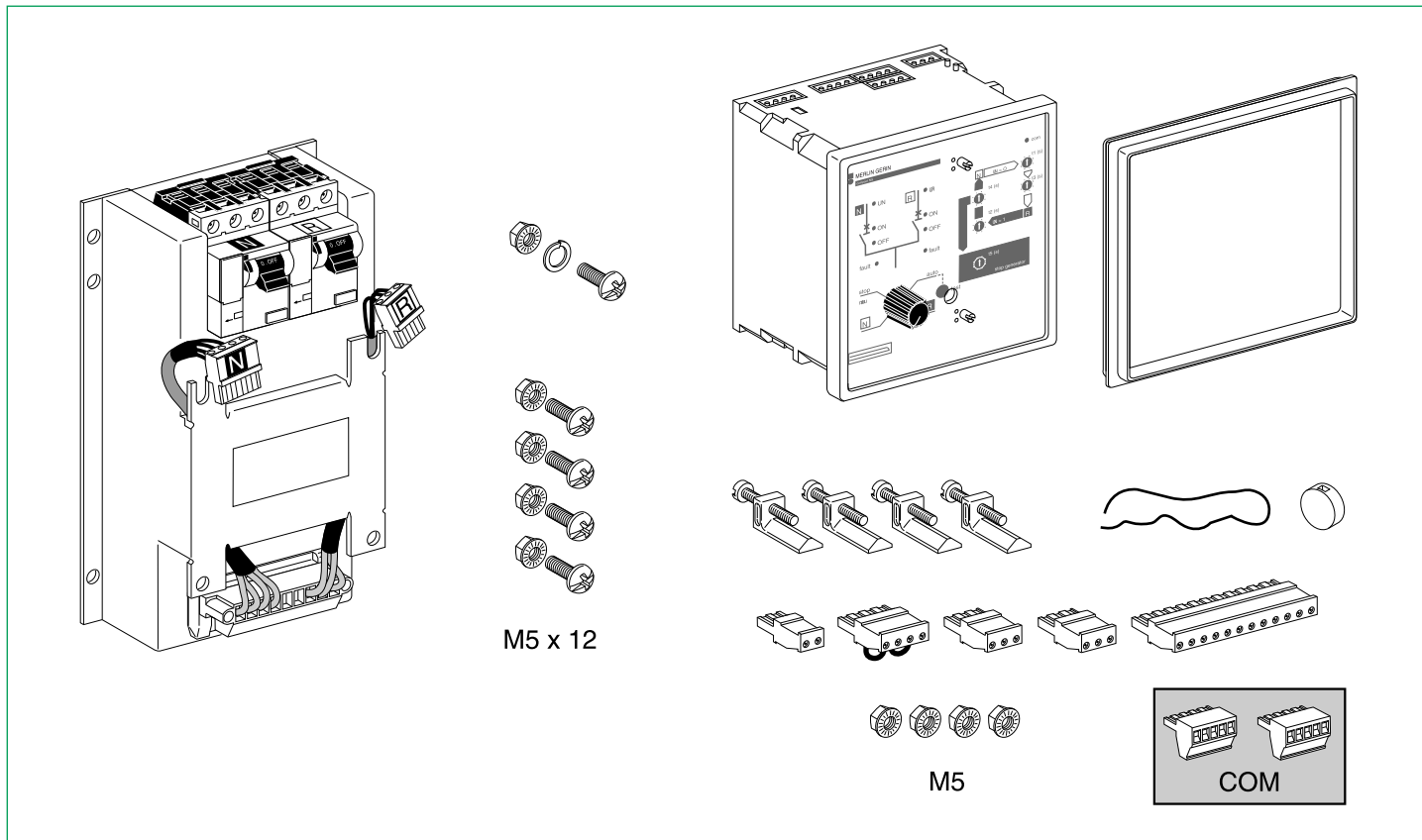


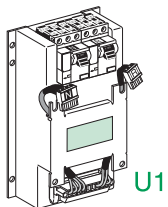
1	Potřebné nástroje	3
2	Vybalení	4-5
3	Rozměry	6
4	Přehled - jednotka BA.....	7
	- jednotka UA.....	11
5	Schéma zapojení - jednotka BA	10
	- jednotka UA	14
6	Instalace	15
7	Zkoušky	18
8	Provozní schéma - jednotka BA	20
	- jednotka UA	22

Potřebné nástroje

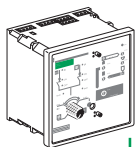
Plochý šroubovák
Křížový šroubovák
Francouzský klíč
Nastavitelné kleště
Štípací kleště
Odstraňovač izolace



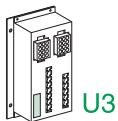




U1



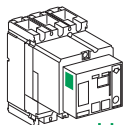
U2



U3

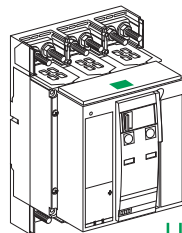


U1 = U2 = U3 = U4
110/130V 50/60Hz
nebo
= 220/240V 50/60Hz
nebo
380/415V 50/60Hz
440V 60Hz



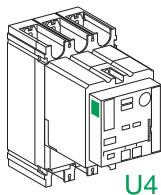
U4

NSX100/250



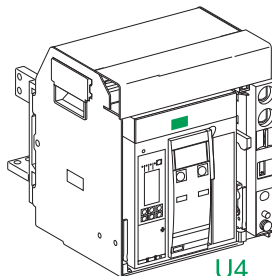
U4

NS630b/250



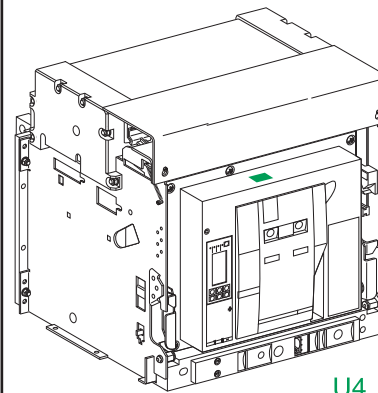
U4

NSX400/630



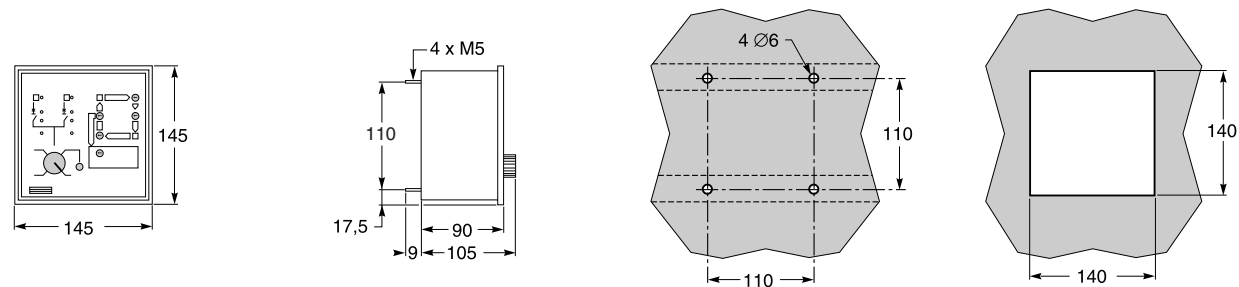
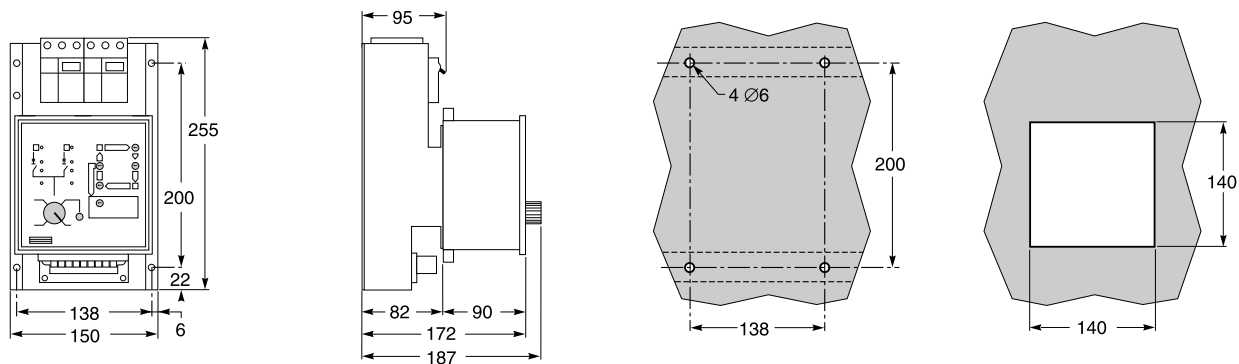
U4

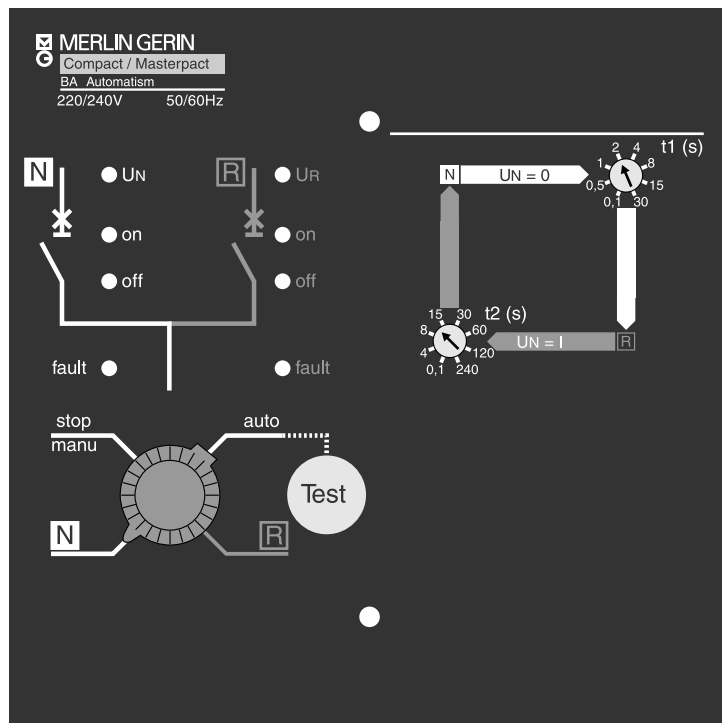
NS630b/1600
NT



U4

NW





Přehled

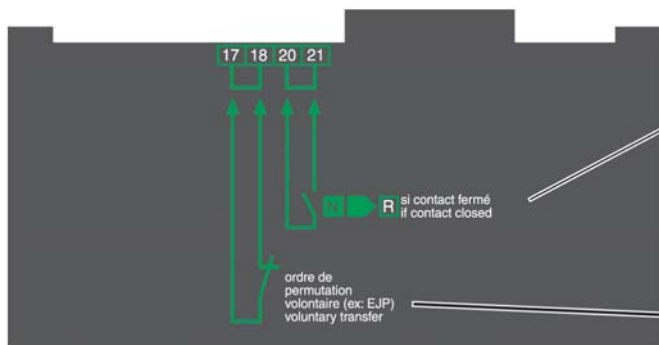
■ Čtyř-polohový přepínač lze použít pro volbu:

- automatického provozu
- vynuceného provozu na zdroji N
- vynuceného provozu na zdroji R
- stop (vypnutí jističů, ruční ovládání)

■ Signalizace na čelním panelu kontroléru: on (zap), off (vyp), vypnutí el. poruchou (fault)

t1: časové zpoždění pro potvrzení výpadku zdroje „Normal”

t2: časové zpoždění pro potvrzení obnovení zdroje „Normal”



Přídavné ovládací kontakty

(pro ovládání vnějšími povely)

Kontakt napětí „náhradního“ zdroje

Ovládá se zvláštním testem na „náhradním (replacement)“ zdroji

Přepnutí na „náhradní (replacement)“ zdroj jen při sepnutém kontaktu

Tento kontakt lze například použít pro test kmitočtu napětí na „náhradním (replacement)“ zdroji

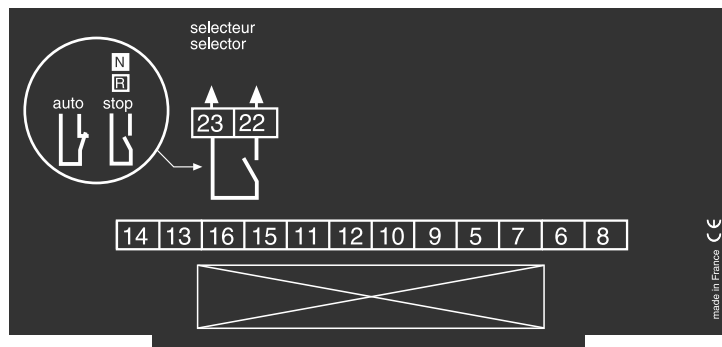
Přepnutí na „náhradní“ zdroj se uskuteční jen když bude výsledek testu uvnitř tolerance

Tato podmínka se neuvazuje pro přepnutí na „normální“ zdroj

Volitelné přepnutí: (např. pro funkce správy energie)

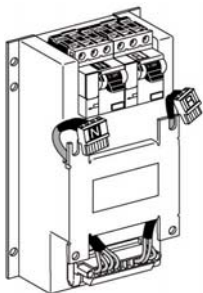
Vnější povel lze použít pro inicializaci přepnutí na „náhradní“ zdroj

Zátěž se vrátí zpět na „normální“ zdroj po zrušení povelu



Výstup

■ Signalizační kontakt provozu v automatickém režimu (svorka 22, 23)

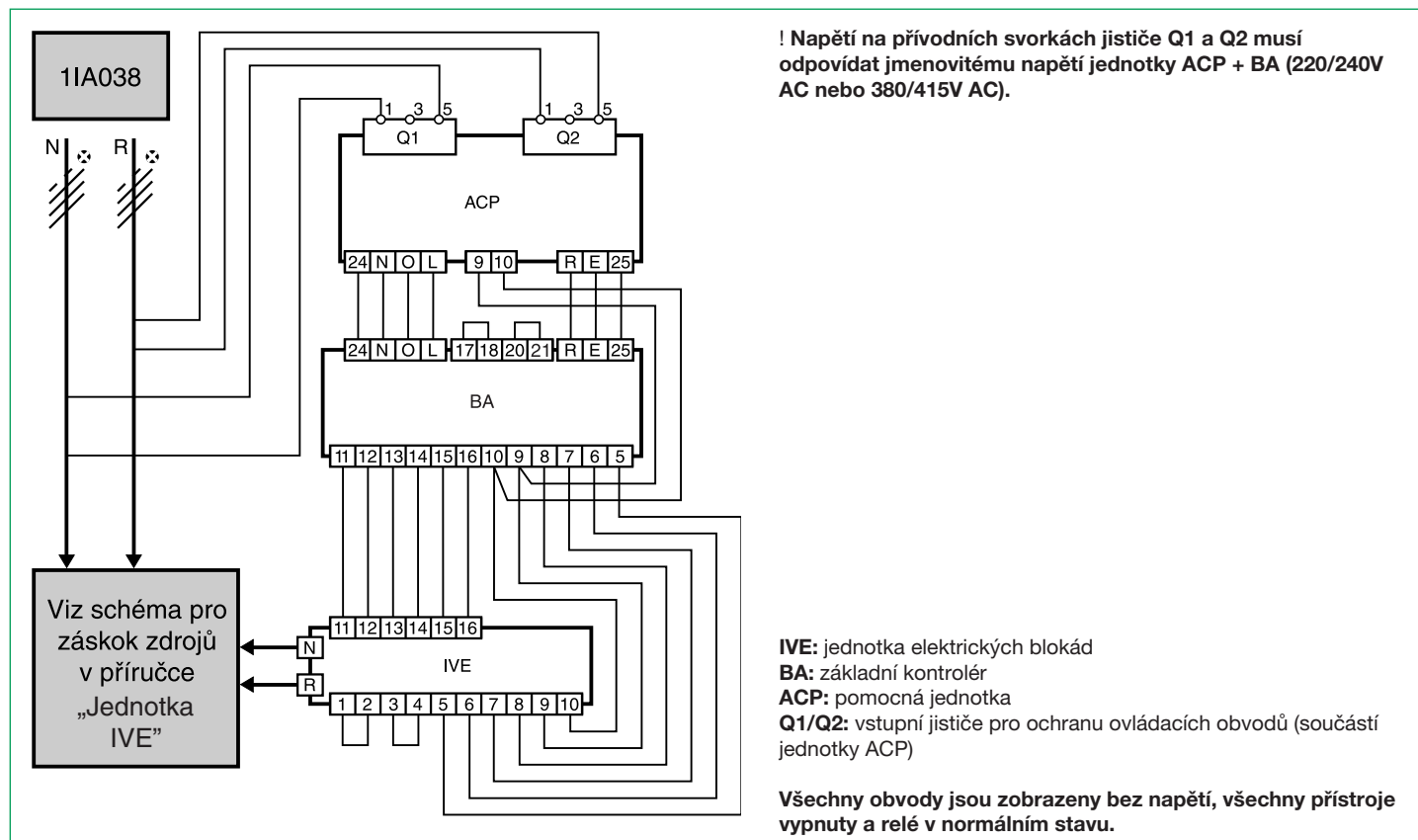


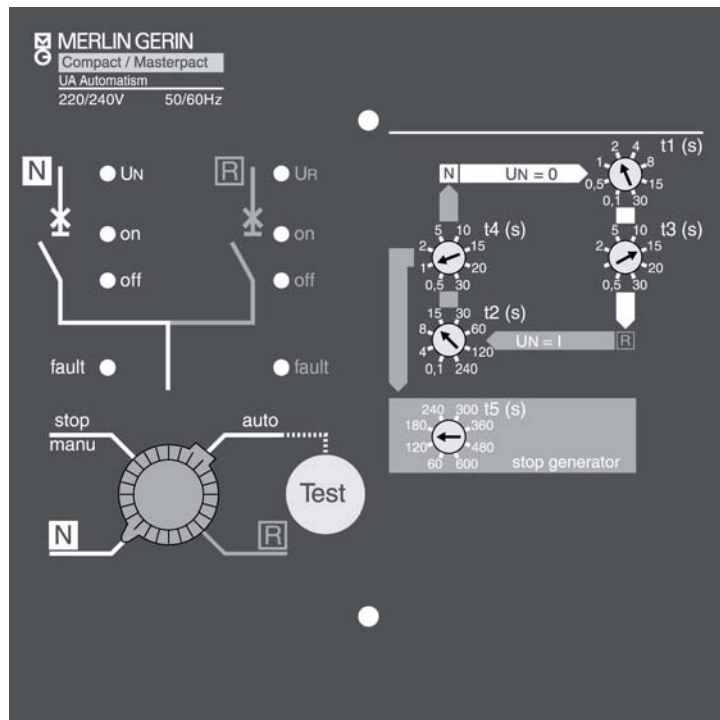
Pomocná jednotka ACP

Pomocná jednotka je rozhraním mezi zdroji a kontrolérem BA.

Obsahuje:

- Dva jističe P25M pro napájení a jištění obvodů automatického kontroléru pro zdroje „normální“ a „náhradní“
- Vypnutím jističe P25M (simulace absence napětí UN) zdroje „normální“ lze testovat funkci kontroléru
- Dva reléové stykače pro kontrolér
- Svorkovnice pro připojení kontroléru





Přehled

■ Čtyř-polohový přepínač lze použít pro volbu:

- automatického provozu
- vynuceného provozu na zdroji N
- vynuceného provozu na zdroji R
- stop (vypnutí jističů, ruční ovládání)

■ Signalizace na čelním panelu kontroléru: on (zap), off (vyp), vypnutí el. poruchou (fault)

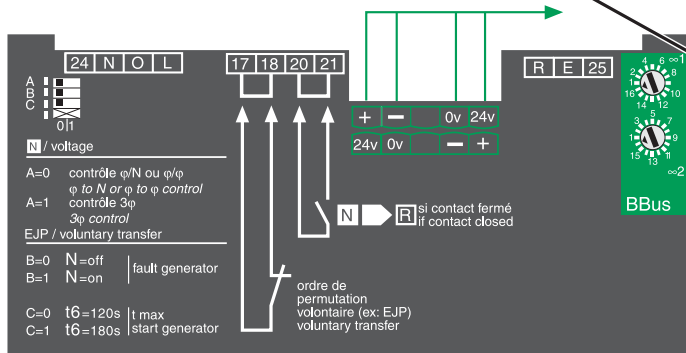
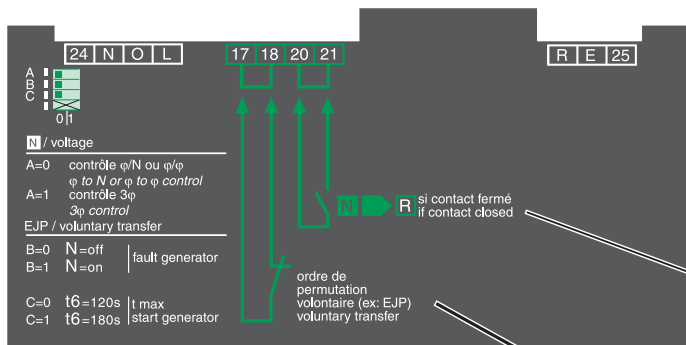
t1: časové zpoždění pro potvrzení výpadku zdroje „Normal“

t2: časové zpoždění pro potvrzení obnovení zdroje „Normal“

t3: doba pro odpojení zátěže mezi vypnutím „normálního“ zdroje a zapnutím „náhradního“ zdroje

t4: doba pro opětovné připojení zátěže mezi vypnutím „náhradního“ zdroje a zapnutím „normálního“ zdroje

t5: doba provozu generátoru po obnovení „normálního“ zdroje



Přepínač A: volba typu monitorovaného napětí

Přepínač B: volba činnosti v případě poruchy na generátoru

Přepínač B = 1: Žádná činnost

Prioritní zátěž zůstává připojena k „normálnímu“ zdroji

Přepínač B = 0: „normální“ zdroj je vypnut

Zátěž je odpojena od „normálního“ zdroje (není napájena)

Přepínač C: volba hodnoty T₆ (120 až 180 s) - max. tolerance pro start generátoru

Přídavné ovládací kontakty

(pro ovládání vnějšími povely)

Kontakt napětí „náhradního“ zdroje

Ovládá se zvláštním testem na „náhradním (replacement)“ zdroji

Přepnutí na „náhradní (replacement)“ zdroj jen při sepnutém kontaktu

Tento kontakt lze například použít pro test kmitočtu napětí na „náhradním (replacement)“ zdroji

Přepnutí na „náhradní“ zdroj se uskuteční jen když bude výsledek testu uvnitř tolerance

Tato podmínka se neuvazuje pro přepnutí na „normální“ zdroj

Volitelné přepnutí: (např. pro funkce správy energie)

Vnější povel lze použít pro inicializaci přepnutí na „náhradní“ zdroj

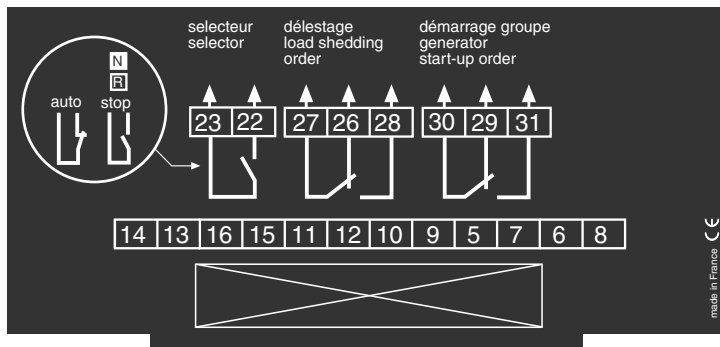
Zátěž se vrátí zpět na „normální“ zdroj po zrušení povelu

Volby kontroléru UA

Nastavení adresy 2 otočnými ovládači.

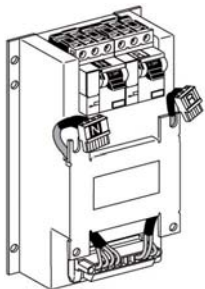
Komunikační funkce lze použít pro dálkový přenos následujících informací:

- stav jističů (vypnuto, zapnuto nebo vypnuto poruchou)
- přítomnost napětí na „normálním“ a „náhradním“ zdroji
- přítomnost povelu pro nucený provoz na „náhradním“ zdroji (např. pro účely správy energie)
- nastavené hodnoty a konfigurace
- stav ne-prioritních obvodů (odpojení nebo neodpojení zátěže)



Výstup

- Ovládací povel pro start generátoru (svorka 29, 30, 31)
- Odpojení ne-prioritních obvodů (svorka 26, 27, 28)
- Signalizační kontakt provozu v automatickém režimu (svorka 22, 23)

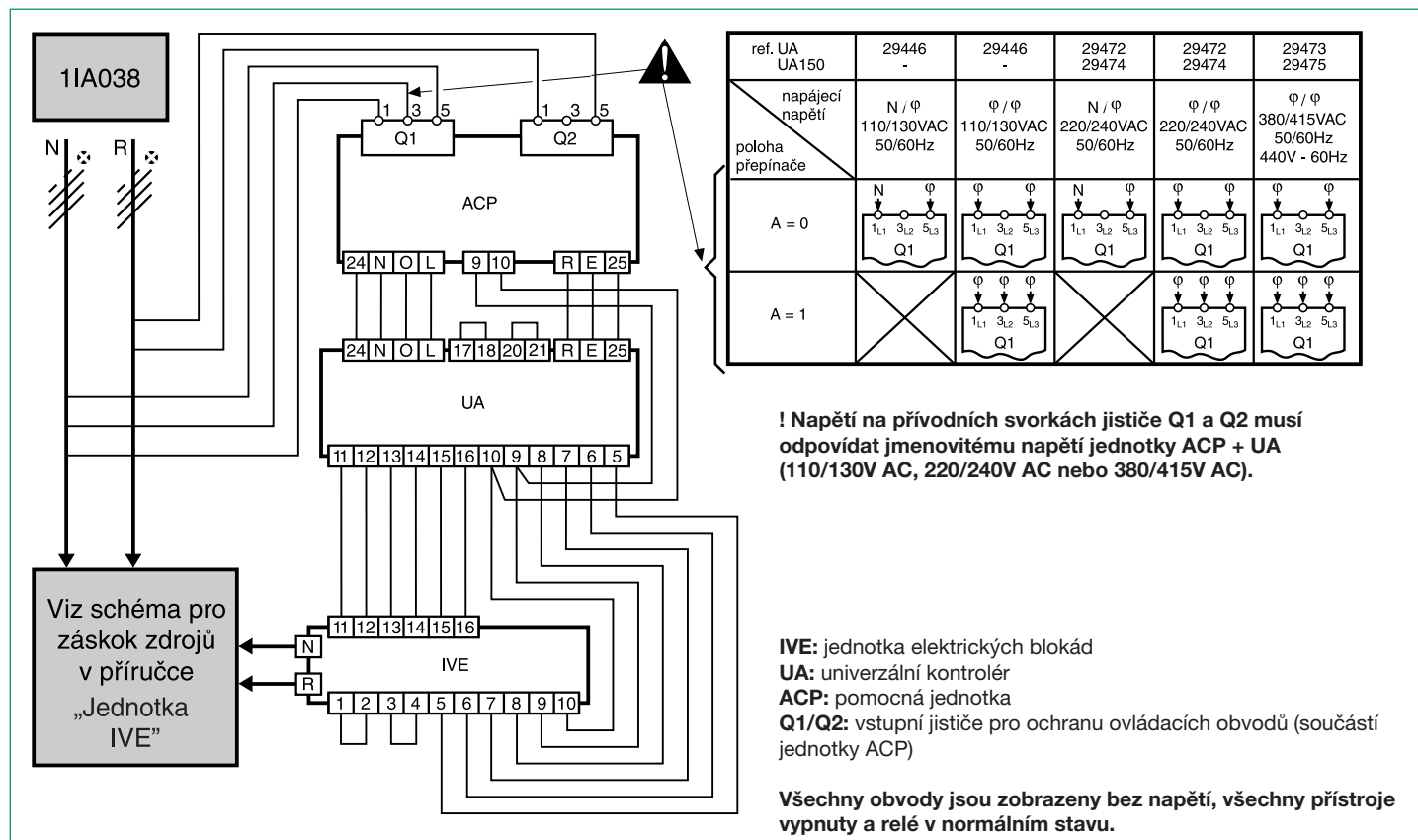


Pomocná jednotka ACP

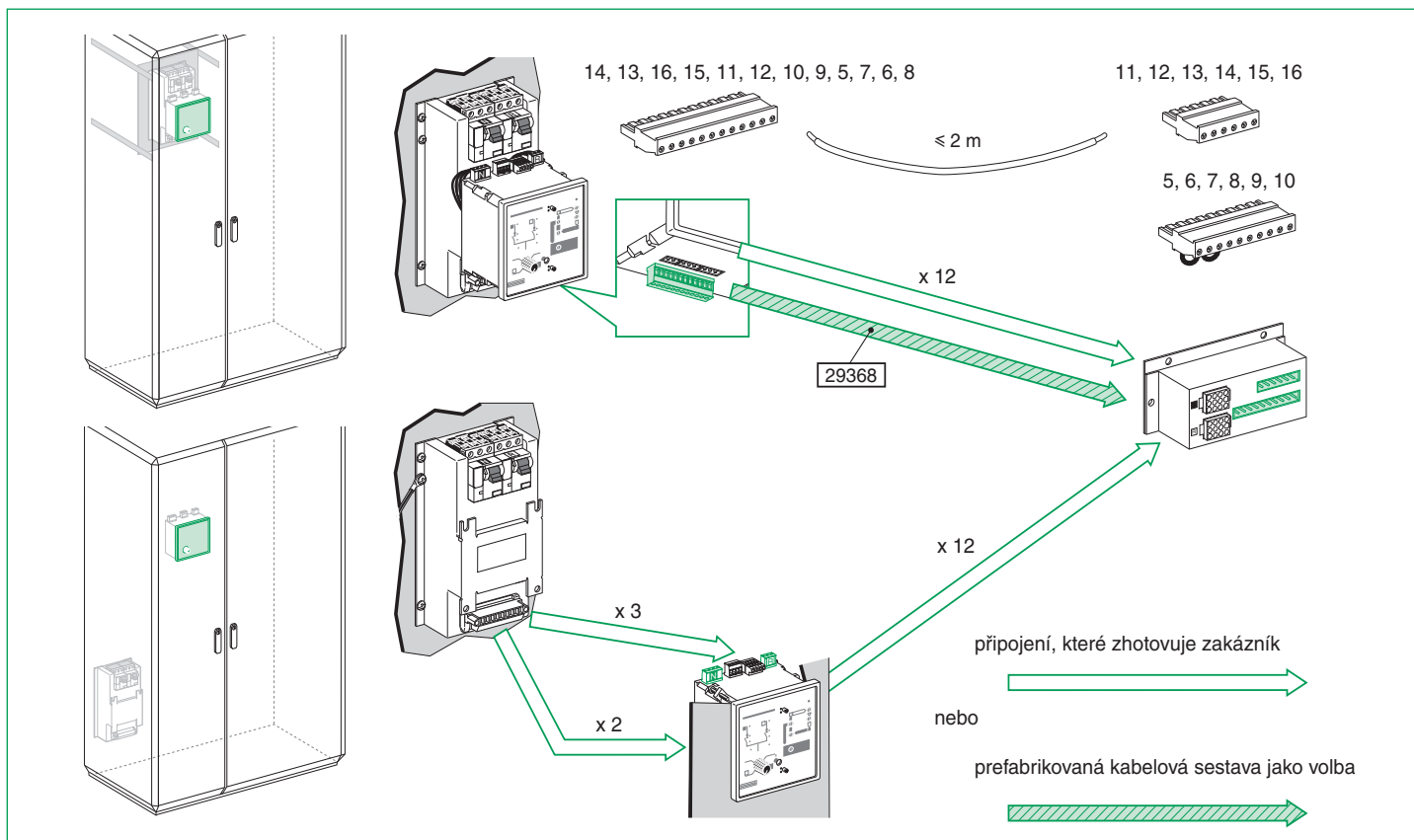
Pomocná jednotka je rozhraním mezi zdroji a kontrolérem BA.

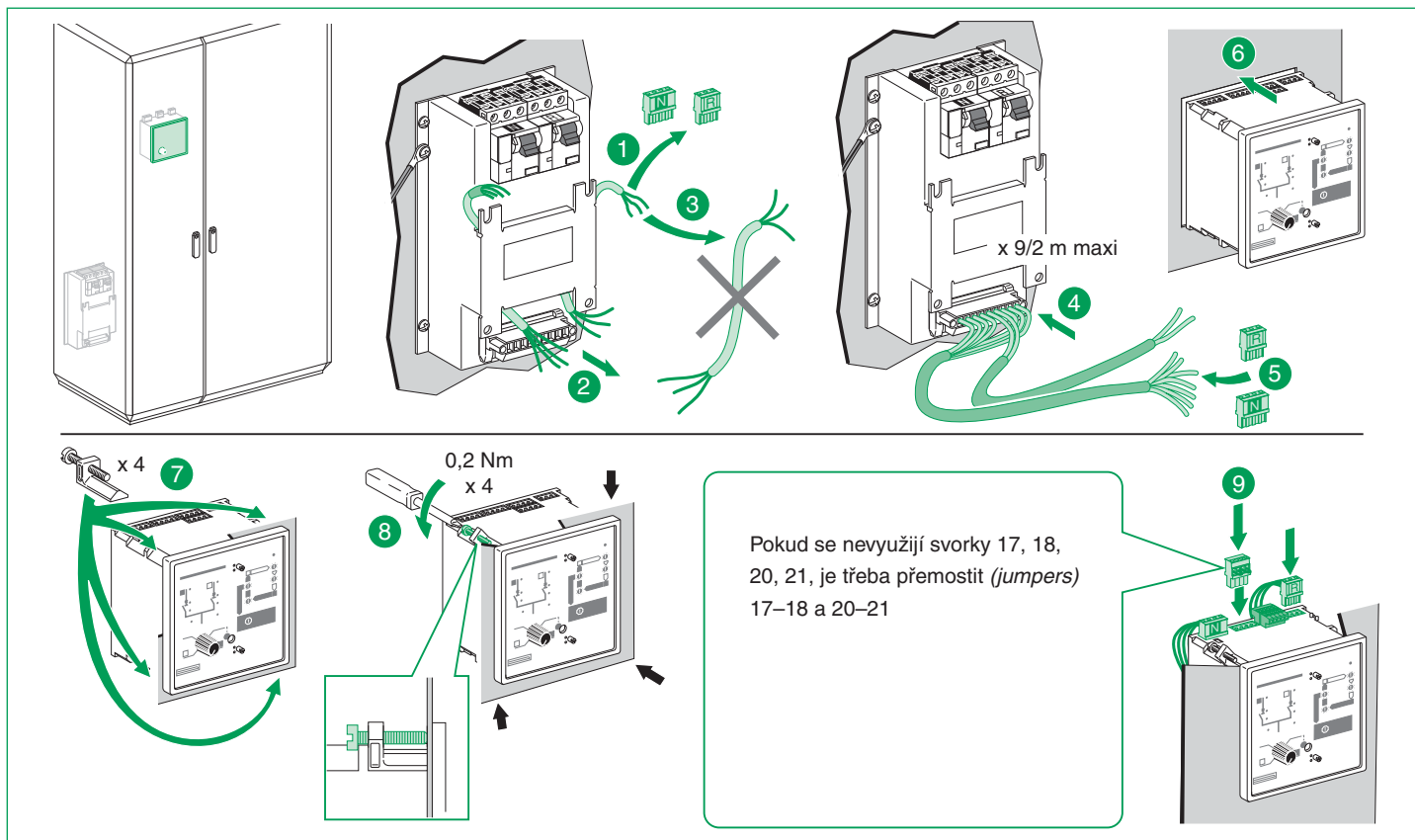
Obsahuje:

- Dva jističe P25M pro napájení a jištění obvodů automatického kontroléru pro zdroje „normální“ a „náhradní“
- Vypnutím jističe P25M (simulace absence napětí UN) zdroje „normální“ lze testovat funkci kontroléru
- Dva reléové stykače pro kontrolér
- Svorkovnice pro připojení kontroléru

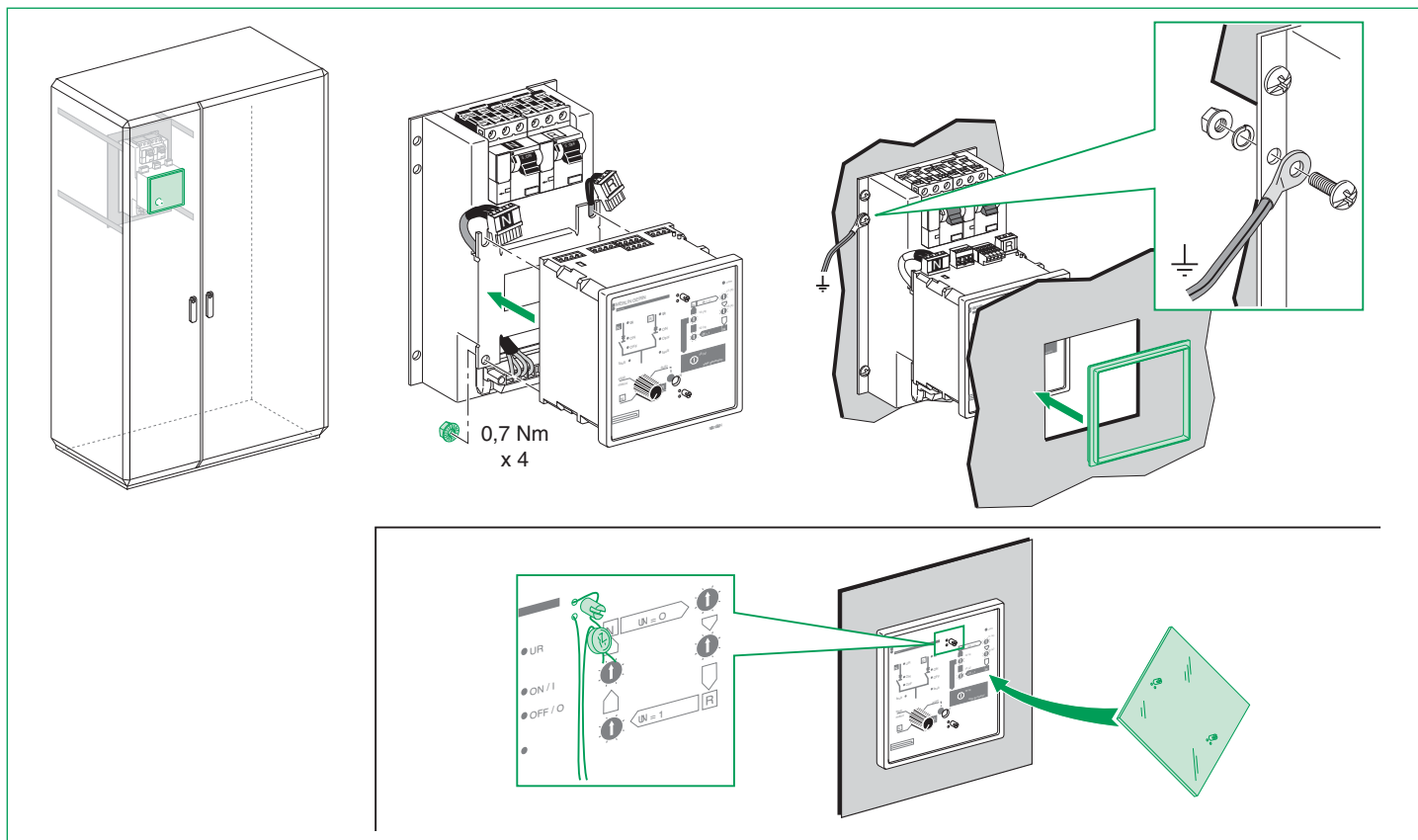


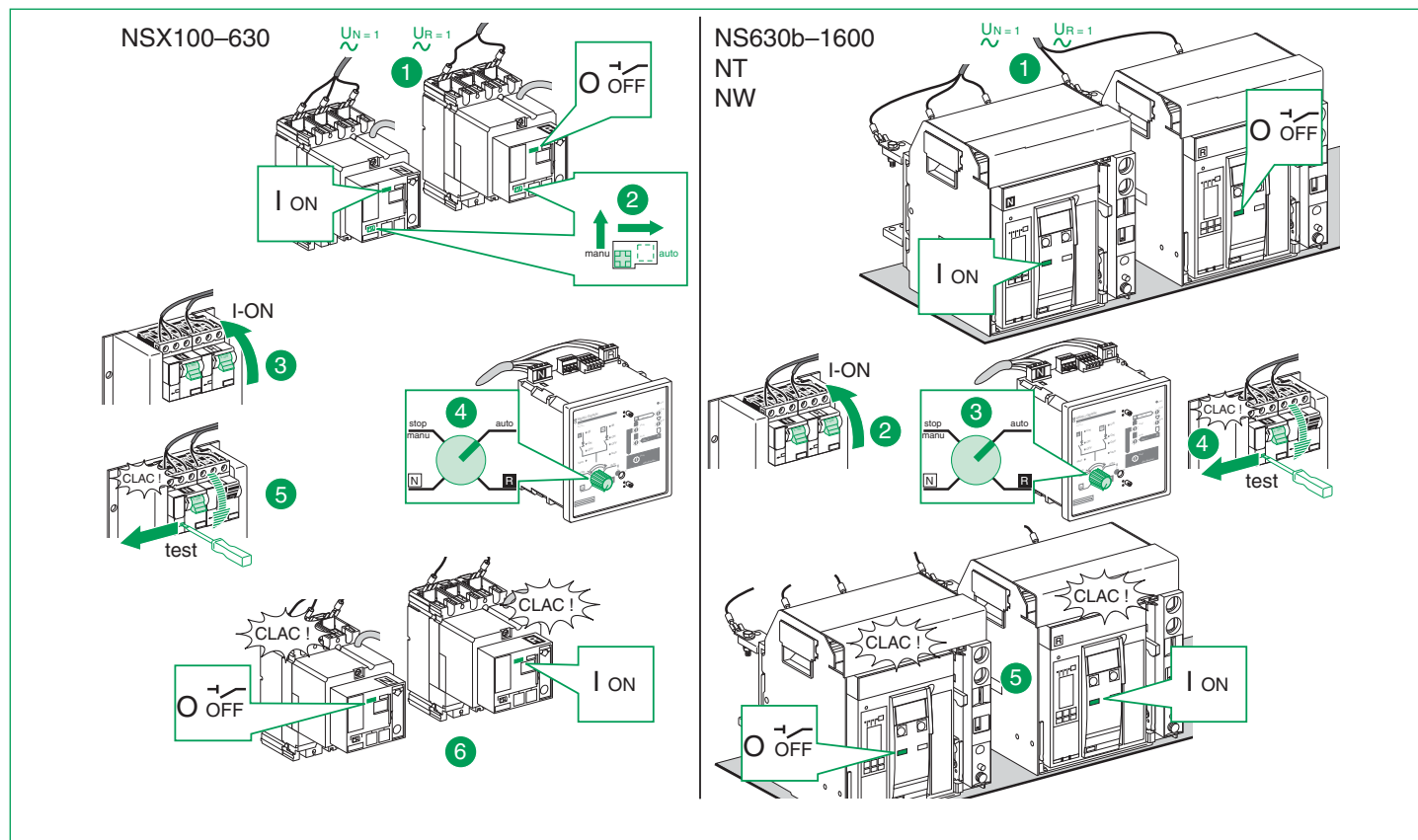
Instalace kontroléru UA/BA





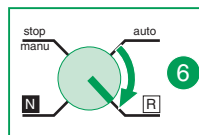
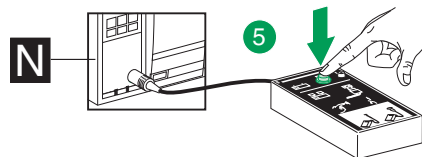
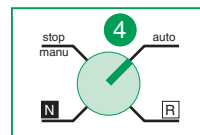
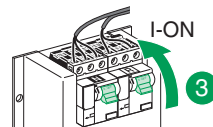
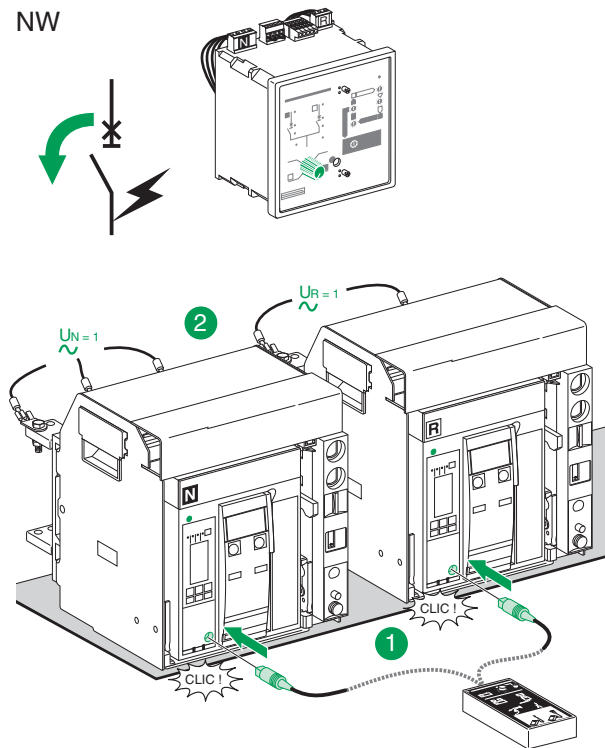
Instalace kontroléru UA/BA do výřezu ve skříni





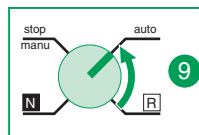
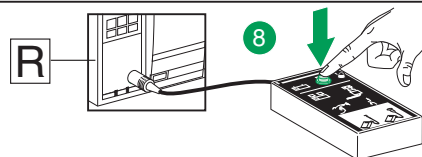
Test elektrického blokování po poruše

NS630b-1600
NT
NW



Žádná změna ve stavu
jistice

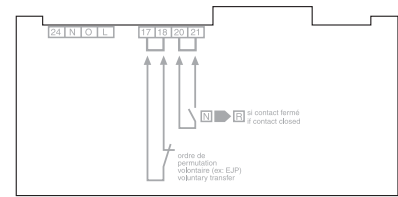
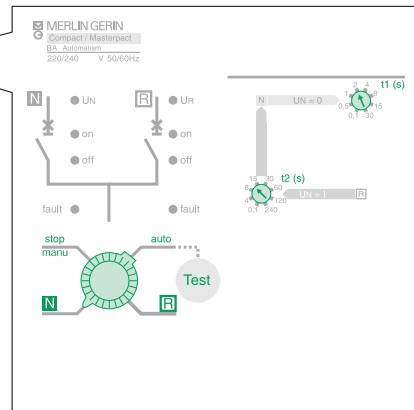
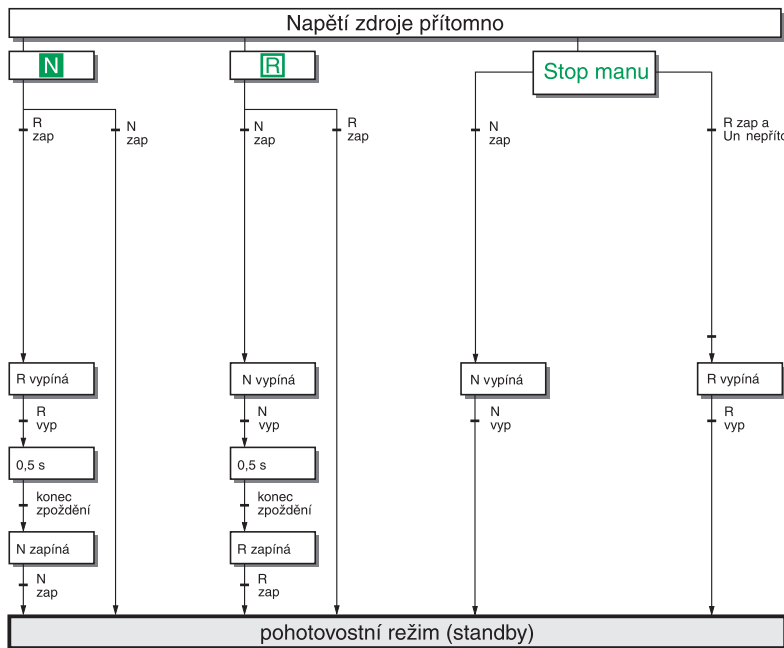
N RESET



Žádná změna ve stavu
jistice

R RESET





Čtyř-polohový přepínač STOP/AUTO/R/N

Změna režimu otočením přepínače do příslušné polohy

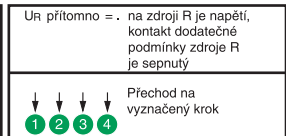
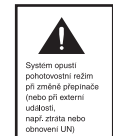
Volitelné přepnutí (např. pro správu energie)

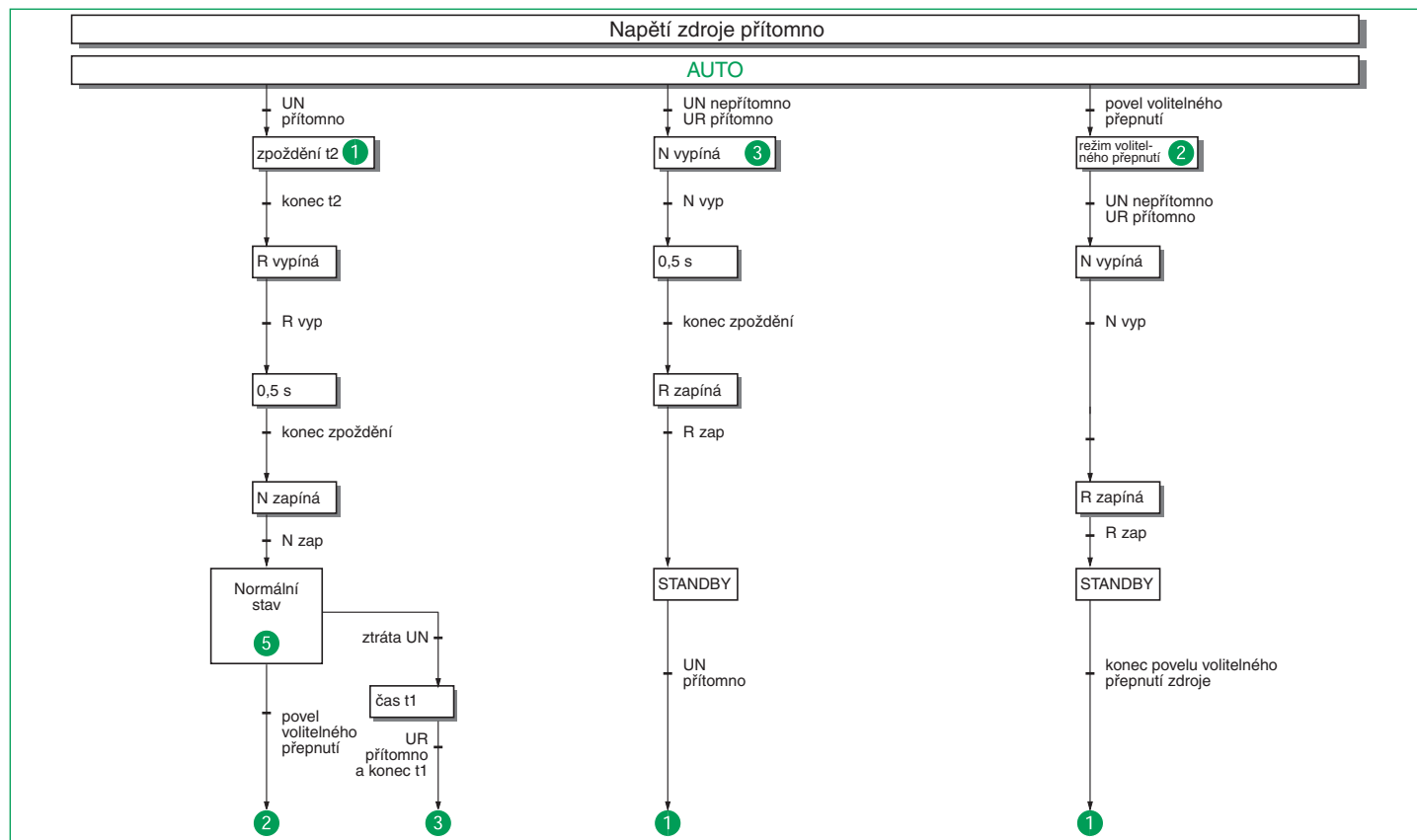
Vnější povel lze použít pro inicializaci přepnutí na „náhradní“ zdroj (totéž jako přepnutí při absenci napětí UN)

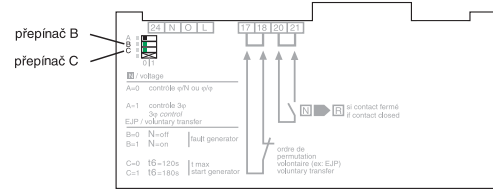
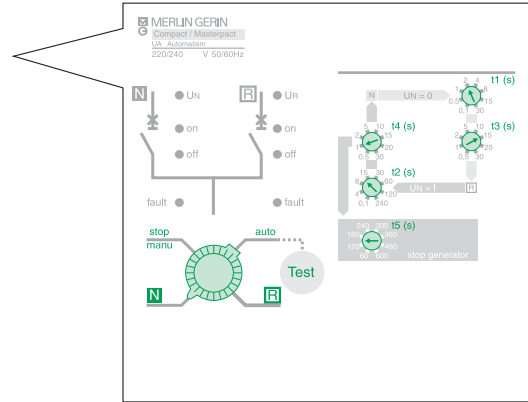
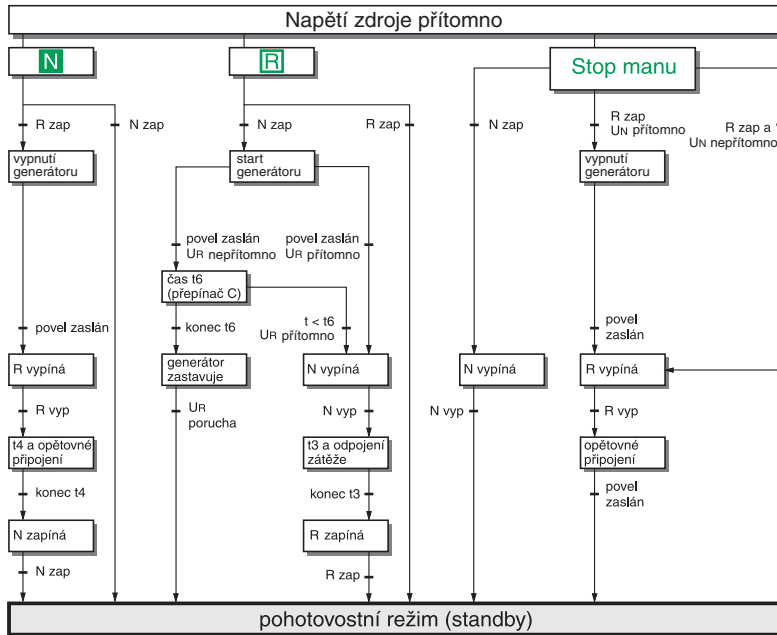
Zátěž se vrátí na „normální“ zdroj po odeznění povelu (totéž jako přepnutí při obnovení UN)

Kontakt napětí „náhradního“ zdroje (ovládán dodatečnou podmínkou na „náhradním“ zdroji)

Přepnutí na „náhradní“ zdroj jen při sepnutém kontaktu (podmínka je splněna). Podmínka se neuvažuje při návratu na „normální“ zdroj.







Čtyř-polohový přepínač STOP/AUTO/R/N

Změna režimu otočením přepínače do příslušné polohy

Volitelné přepnutí (např. pro správu energie)

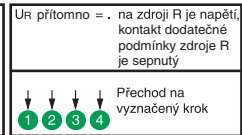
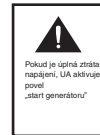
Vnější povel lze použít pro inicializaci přepnutí na „náhradní“ zdroj (totéž jako přepnutí při absenci napětí UN)

Zátěž se vrátí na „normální“ zdroj po odeznění povelu (totéž jako přepnutí při obnovení UN)

Kontakt napětí „náhradního“ zdroje (ovládané dodatečnou podmínkou na „náhradním“ zdroji)

Přepnutí na „náhradní“ zdroj jen při sepnutí kontaktu (podmínka je splněna). Podmínka se neuvažuje při návratu na „normální“ zdroj.

(1) Překročení doby lze akceptovat (N zap); B = 1





Upozornění

Vzhledem k neustálému vývoji norem, materiálů a charakteristik uvedených v tomto dokumentu si vyhrazujeme právo změn. Aktuální informace získáte na lince Zákaznického centra 382 766 333.



Doporučení

Použité výrobky, zařízení a jejich obaly předejte po upotřebení oprávněné firmě k ekologické likvidaci.



382 766 333

e-mail: info@cz.schneider-electric.com

Schneider Electric CZ, s. r. o.

Thámová 13 – 186 00 Praha 8
www.schneider-electric.cz