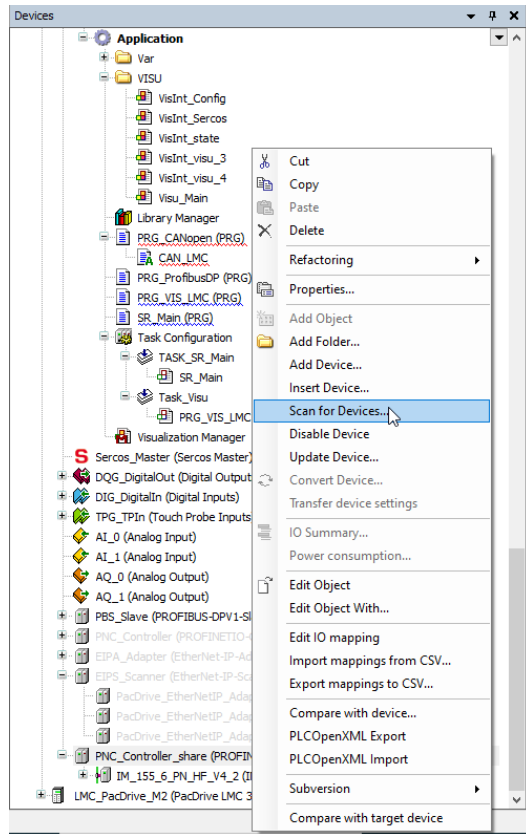
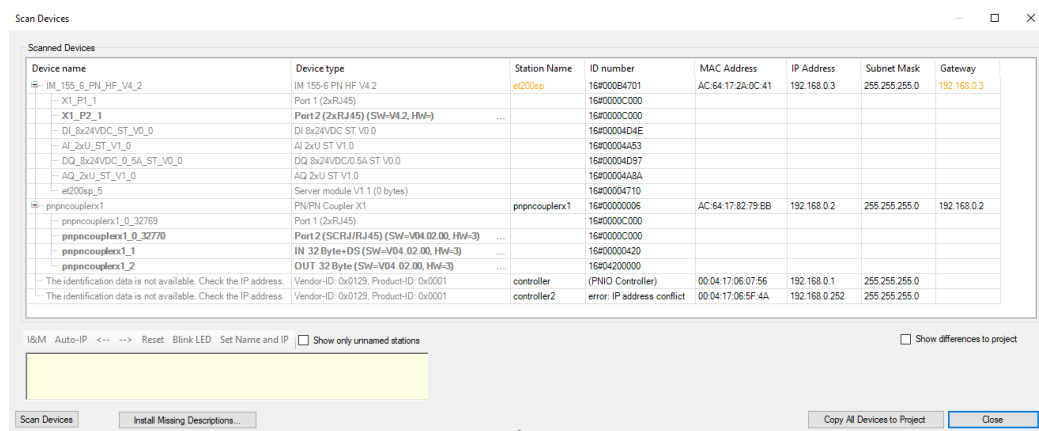


PN-Gerät an einem LMC-Controller konfiguriert.

- Fügen Sie den Profinet IO-Controller zum LMC hinzu
- Laden Sie das Projekt auf den Controller herunter
- Melden Sie sich am Controller an
- Suchen Sie nach PN-Geräten Klicken Sie mit der + rechten Maustaste auf den PNC-Controller + Wählen Sie "Nach Geräten suchen" aus

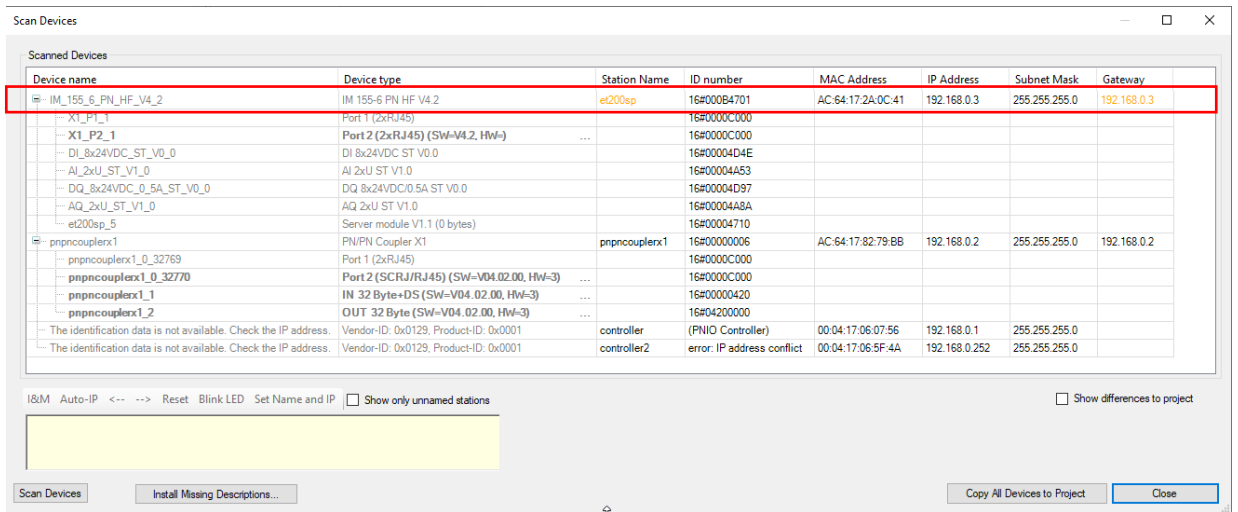


- Ein Bestätigungsfenster wird geöffnet -> wählen Sie Ja aus:
- Das Fenster für die Gerätesuche wird geöffnet und zeigt alle gescannten Geräte und Submodule an.



- Wählen Sie die Schaltfläche „Alle Geräte in das Projekt kopieren“, um die gescannten Geräte in das Projekt zu kopieren. Es werden nun alle Geräte dem PNC-Controller-Gerätestamm hinzugefügt.

- Wählen Sie ein Gerät im Fenster „Geräte suchen“ aus und wählen Sie „Name + IP festlegen“ aus.



- Abmelden
- Projekt auf den LMC herunterladen
- Anmelden

FERTIG!