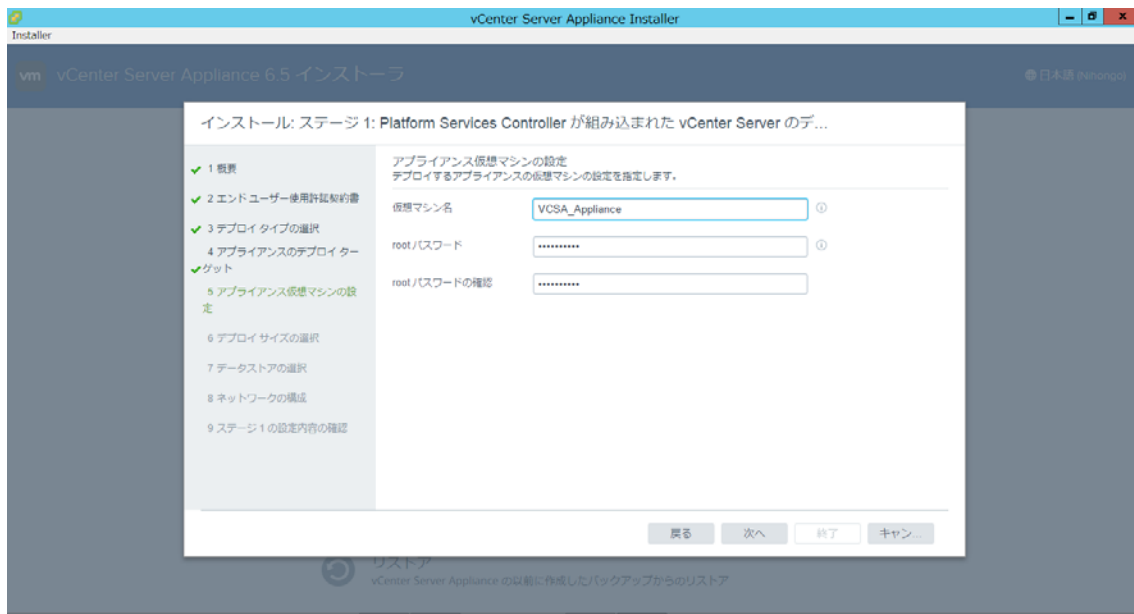


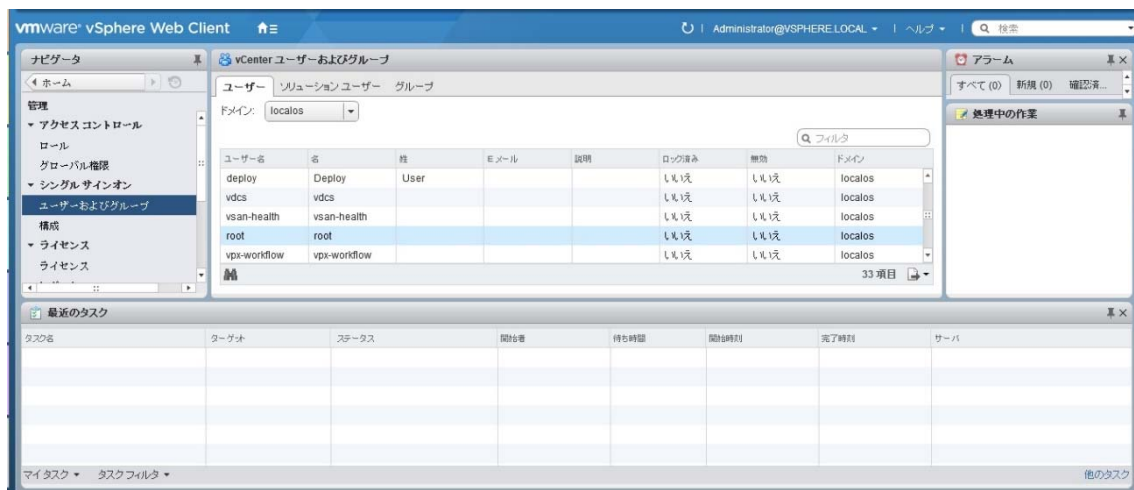
PowerChute Network Shutdown

(VCSA Local Account “root”ユーザの登録例)

1. VCSA インストール時に root ユーザが作成されます。



2. インストール後 VCSA にログインし、ホーム>管理>ユーザーおよびグループを選択します。localos ドメイン内に“root”ユーザが登録されています。



3. グローバル権限>追加ボタンを選択し、**localos** ドメイン内の**"root"**ユーザを検索し、追加ボタンを押下します。

ユーザー/グループの選択

リストからユーザーを選択するか、ユーザー テキスト ボックスに名前を入力します。「名前を確認」をクリックして、入力した名前をディレクトリに対して検証します。

ドメイン: localos

ユーザーおよびグループ

最初にユーザーを表示

検索

ユーザー/グループ	2 ▲ 説明 / 完全な名前
root	root
sshd	SSH daemon
stunnel	Daemon user for stunnel (universal SS...
tcserver	tc Server User
uidd	User for uidd
vapiEndpoint	vapiEndpoint
vdcs	vdcs

追加

ユーザー: localos/root

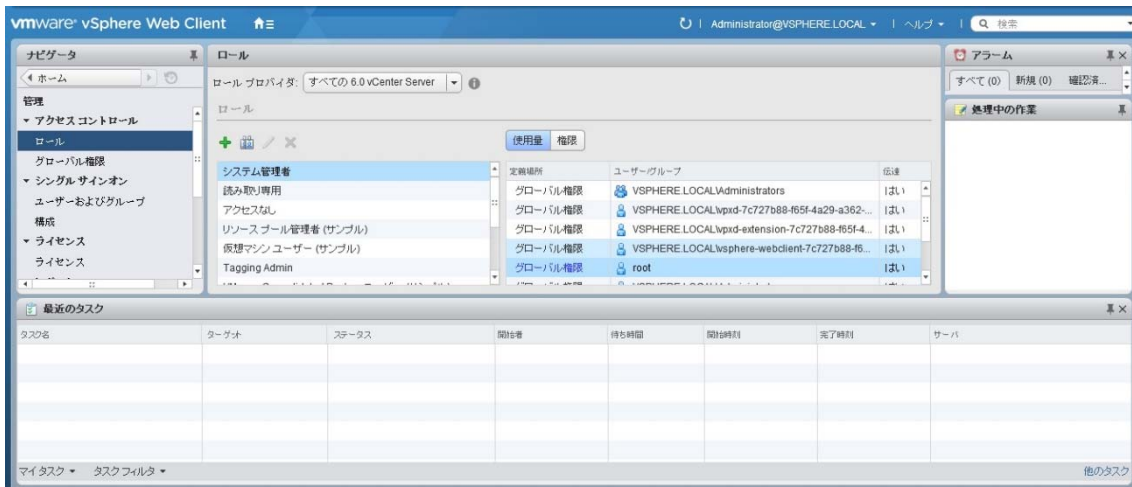
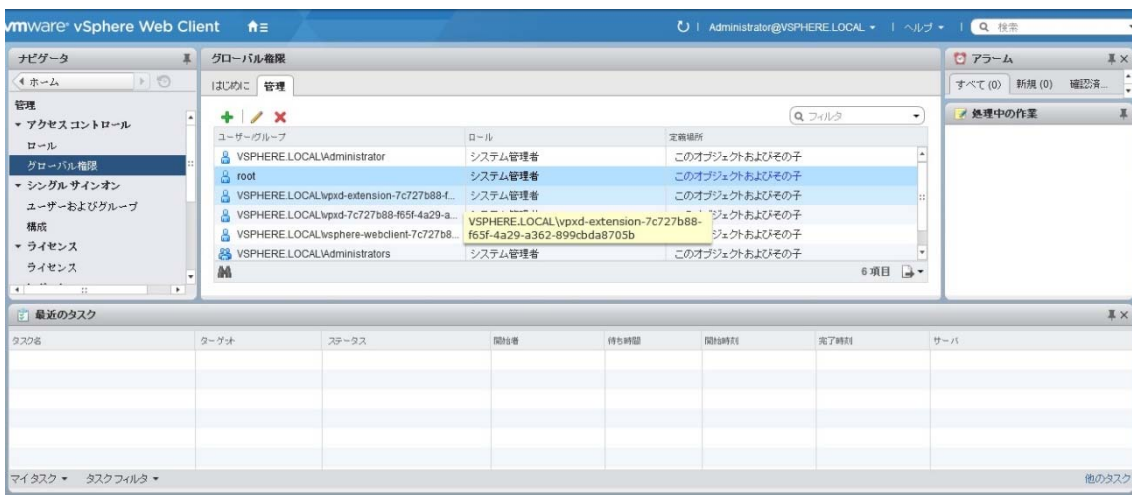
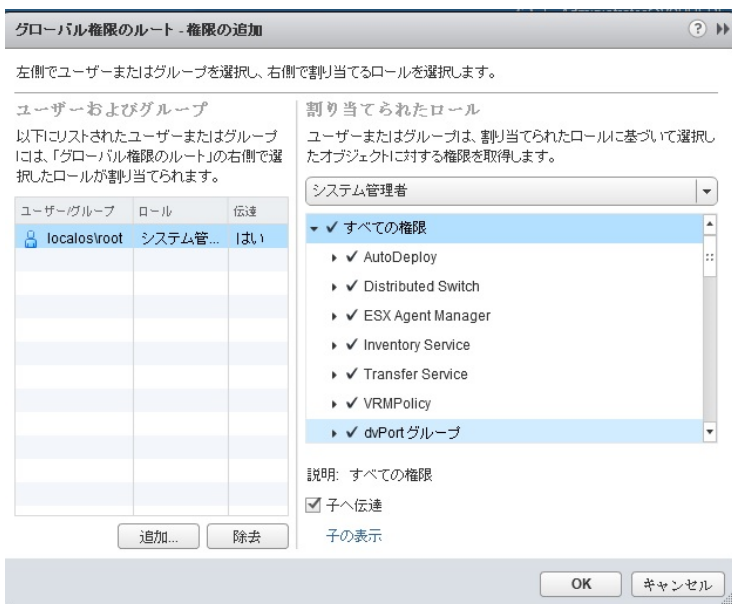
グループ:

複数の名前はセミコロンで区切ってください

名前を確認

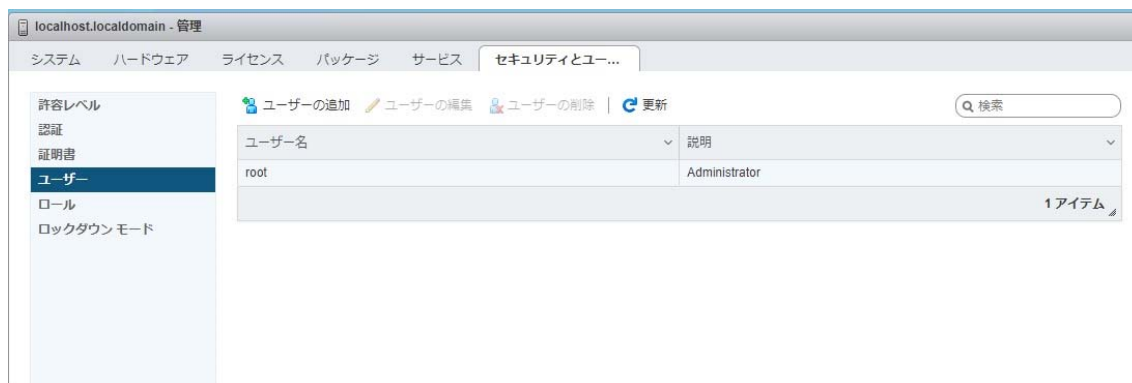
OK キャンセル

4. システム管理者として登録します。



5. すべての **ESXi Host** にログインし、**VCSA** の”root”ユーザのパスワードと同一のものを設定します（”root”ユーザはインストール時に作成されます）。

管理>セキュリティとユーザ>ユーザ



6. ”root”以外のユーザを作成する場合、**VCSA** に **SSH** でログインし、以下のコマンドでユーザを作成することも可能です。

コマンド例: `localaccounts.user.add -role root -username <ユーザ名> --password`

参考：

vCenter Server Appliance のローカル ユーザー アカウントの作成

<https://docs.vmware.com/jp/VMware-vSphere/6.5/com.vmware.vsphere.vcsa.doc/GUID-533AE852-A1F9-404E-8AC6-5D9FD65464E5.html>

その後、上記3からの手順で権限を付与し、またすべての **ESXi Host** にも同じユーザ(同じパスワード)を作成します。

そのユーザ名・パスワードで **VCSA**, **ESXi Host** にログインが可能となります。