

온라인 라이선스 활성화 방법

목차

| | |
|--------------------------------------|----|
| 1. 라이선스 소개 | 1 |
| 2. GP-Pro EX V5.0 또는 이후 버전 설치 | 3 |
| 3. Activation ID 받는 방법? | 4 |
| 4. Activation(활성화) | 6 |
| 4-1. Online Activation(온라인 활성화)..... | 9 |
| 중요 정보 | 11 |

GP-Pro EX 라이선스는 유동(Floating) 라이선스입니다.

정식 라이선스는 소프트웨어 라이선스가 영구적으로 사용할 수 있도록 라이선스 활성화/비활성화가 필요합니다. Activation ID 를 받는 방법과 구매한 라이선스를 온라인으로 활성화하는 방법을 설명합니다.

1. 라이선스 소개

| Edition | 라이선스/활성화 | 해당 제품 | 제한사항 | 업그레이드 |
|--------------|--|----------------------------|--|--|
| 정식 | 라이선스와 라이선스 활성화 필요 | Pro-face 모든 제품 | 없음 | |
| 무료 | - 라이선스와 활성화 필요 없음 - 소프트웨어 설치시에 무료나 테스트 선택 | ET6000 시리즈, GP4110T 시리즈 | ET6000, GP4110T 이외는 프로젝트 파일 저장이 안됨 | 소프트웨어 설치 후에 언제든지 정식 라이선스로 업그레이드하거나 무료 라이선스로 되돌릴 수 있습니다. |
| 평가판 (테스트) | - 라이선스와 활성화 필요 없음 - 소프트웨어 설치시에 무료나 테스트 선택 | Pro-face 모든 제품 | - 10 일간만 테스트로 사용 가능 - 테스트 버전에서 생성한 프로젝트 파일은 전송이 불가 | - 소프트웨어 설치 후에 언제든지 정식 라이선스로 업그레이드 가능 - 무료 라이선스로 변경할 수 없습니다. 무료 라이선스를 사용하려면 평가판을 제거한 후 무료 라이선스를 선택하여 다시 설치해야 합니다. |

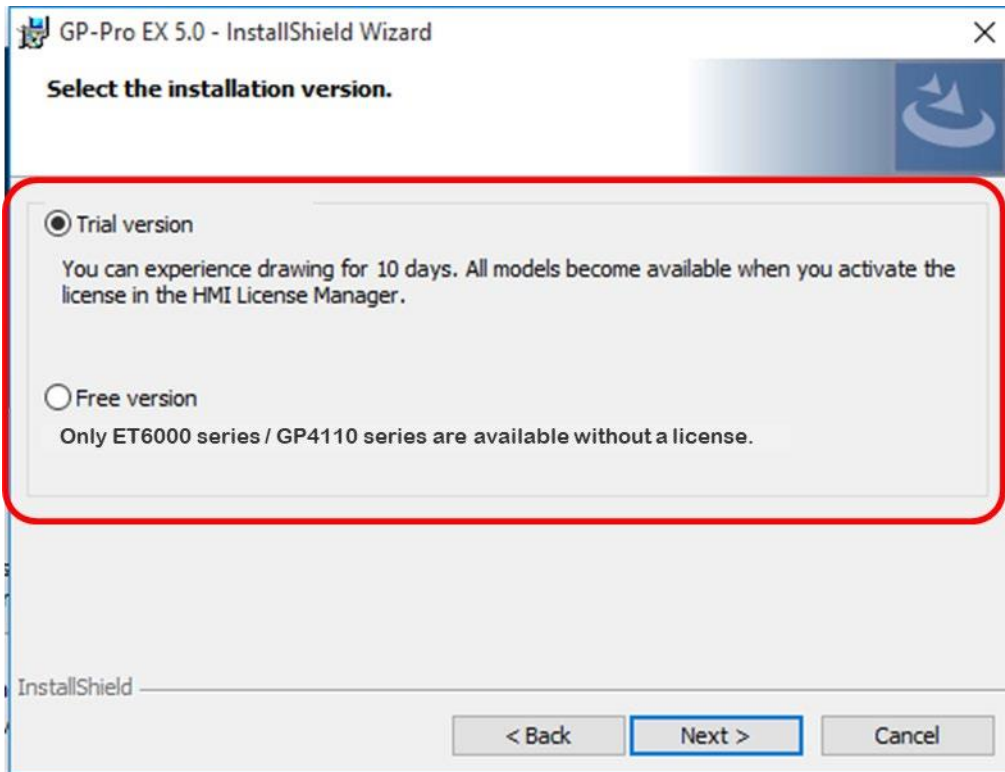
정식 라이선스 제품명:

| Model | Description |
|--------------|--|
| PFXEXBT5SA | GP-Pro EX V5 single License (1 seat) |
| PFXEXBT5GA | GP-Pro EX V5 group License (3 seats) |
| PFXEXBT5TA | GP-Pro EX V5 team License (10 seats) |
| PFXEXBT5EA | GP-Pro EX V5 entity License (100 seats) |
| PFXEXBT5GUP | GP-Pro EX V5 UPGRADE License (3 seats) * |
| PFXEXWGP5SA | GP-Pro EX V5 Windows Runtime, Pro-face IPC |
| PFXEXWGOT5SA | GP-Pro EX V5 Windows Runtime, general PC |

* 기존 V4.X 사용자를 위한 기간 한정 특별 업그레이드 라이선스 – 2026년 12월말까지 사용 가능

2. GP-Pro EX V5.0 or later installation

GP-Pro EX 설치시에 아래와 같이 평가판 또는 무료 버전을 선택하라는 메시지가 표시됩니다. 사용하려는 버전을 선택하여 주세요



※ 평가판을 설치하면 10 일 후에 사용할 수 없게 되어 무료 버전(ET6000 시리즈, GP4110 시리즈)으로 전환할 수 없습니다. 무료 버전을 제거하고 다시 설치해야 합니다.

※ 시험 기간이 만료된 후에도 HMI 라이선스 매니저를 통해 정식 버전으로 활성화할 수 있습니다.

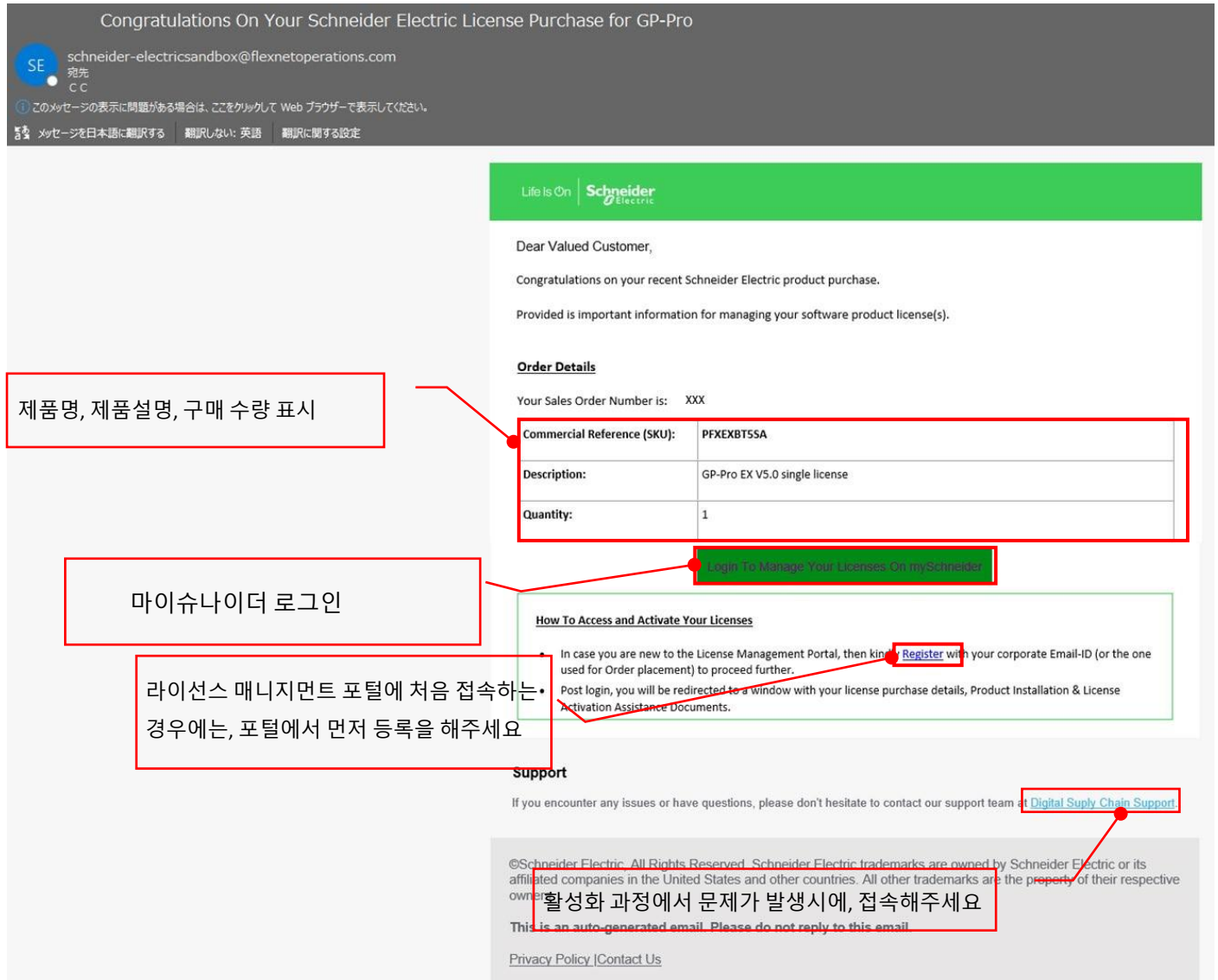
※ 평가판 기간이 만료되면 소프트웨어를 시작할 때 아래 오류 메시지가 표시됩니다.



소프트웨어 설치가 완료되면, 라이선스를 활성화하여 주세요.

3. Activation ID 받는 방법?

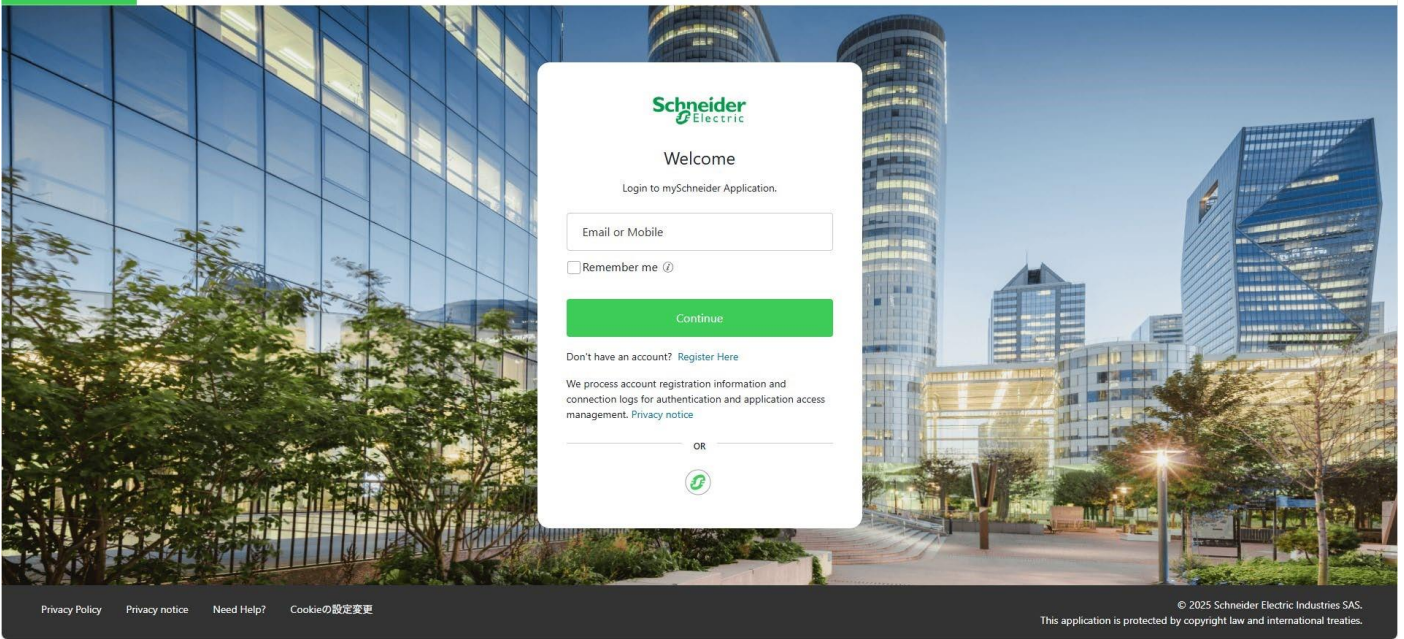
3-1. 정상적으로 주문이 완료되면, schneider-electricsandbox@flexnetoperations.com 로부터 지정한 메일주소로 메일이 발송됩니다. (영문으로 발송)



* 이메일 상단에 "사진을 다운로드하려면 여기를 클릭하세요..."라는 메시지가 표시되면, 사진을 다운로드해 주세요. 그렇지 않으면 웹사이트에 접속하는 데 어려움을 겪을 것입니다.

3-2. 받은 이메일에서 "마이 슈나이더에서 라이선스 관리를 위해 로그인"을 클릭합니다.

3-3. my Schneider 에 로그인.



3-4. 로그인 후에는 아래의 화면이 나옵니다

License Activation and Use

The following license: **GP-Pro EX V5** is ready to use. You can use the total number of entitlements on a single device, or you can spread them across multiple devices.

Entitlement ID: [Redacted]

The deed of title includes: 7 Licenses

| | |
|------------|--|
| [Redacted] | GP-Pro EX Windows RunTime, PF iPC |
| [Redacted] | GP-Pro EX V5.0 single license |
| [Redacted] | GP-Pro EX V5 UPGRADE lic. (3 seats) |
| [Redacted] | GP-Pro EX V5.0 team license (10 seats) |

How to activate and use a license

To activate your license, follow these steps:

- For setup packages to install the software, please contact your local Schneider Electric customer support.
- For information on how to activate a license or subscription, see the instructions related to the software provided at . Instruction manual
- The installation process includes steps to activate the license. Please use the Activation ID above.

Software licenses

7 sum Licenses | 0 Expired

Entitlement ID: ENT-A-S00159623.bb6b6ea9de696e

7 Licenses

이 페이지에서 사용가능한 라이선스를 확인할 수 있습니다.

사용 가능한 라이선스/구매 라이선스

주문한 내용과 다른면 "Reset"을 클릭해주세요

사용가능한 라이선스/구매 라이선스

사용가능한 라이선스와 활성화 ID

| product Part Number | Activation ID (License Key) | expiration date status | Usage Rights Available / Total | Group | Action |
|--|-----------------------------|-----------------------------|--------------------------------|-------|--------|
| GP-Pro EX Windows RunTime, PF IPC GP-Pro EX V5 PFEXWGPFS5A - Version 5 Complete | | Waiting for user activation | 1 / 1 | | ⋮ |
| GP-Pro EX V5.0 single license GP-Pro EX V5 PFEXBTSSA - Version 5 Complete Software Assurance Service:Expires 2026-05-31 | | Active perpetual | 1 / 1 | | ⋮ |
| GP-Pro EX V5 UPGRADE lic. (3 seats) GP-Pro EX V5 | | Waiting for user activation | 3 / 3 | | ⋮ |

4. 활성화(Activation)

마이 슈나يدر에서 확인한 Activation ID 를 확인 후 복사해주세요

License Activation and Use

The following license: GP-Pro EX V5 is ready to use.
You can use the total number of entitlements on a single device, or you can spread them across multiple devices.

Entitlement ID: [Redacted]

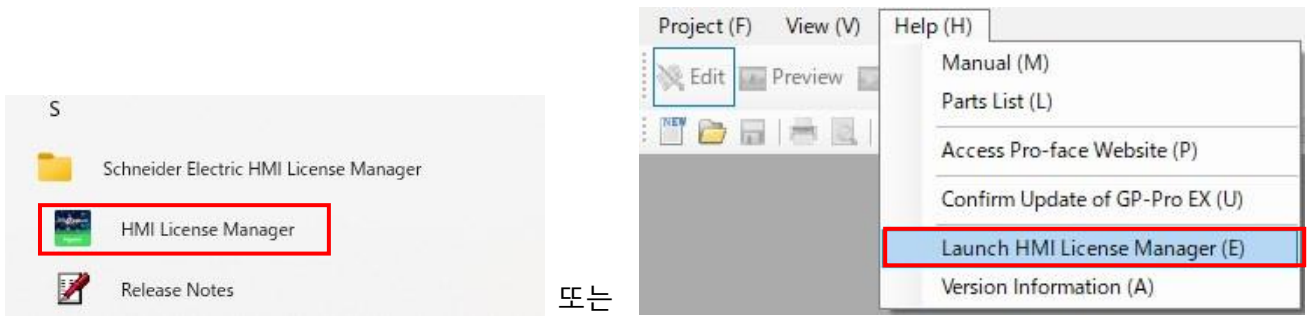
The deed of title includes: 7 Licenses

- GP-Pro EX Windows RunTime, PF IPC
- GP-Pro EX V5.0 single license**
- GP-Pro EX V5 UPGRADE lic. (3 seats)
- GP-Pro EX V5.0 team license (10 seats)

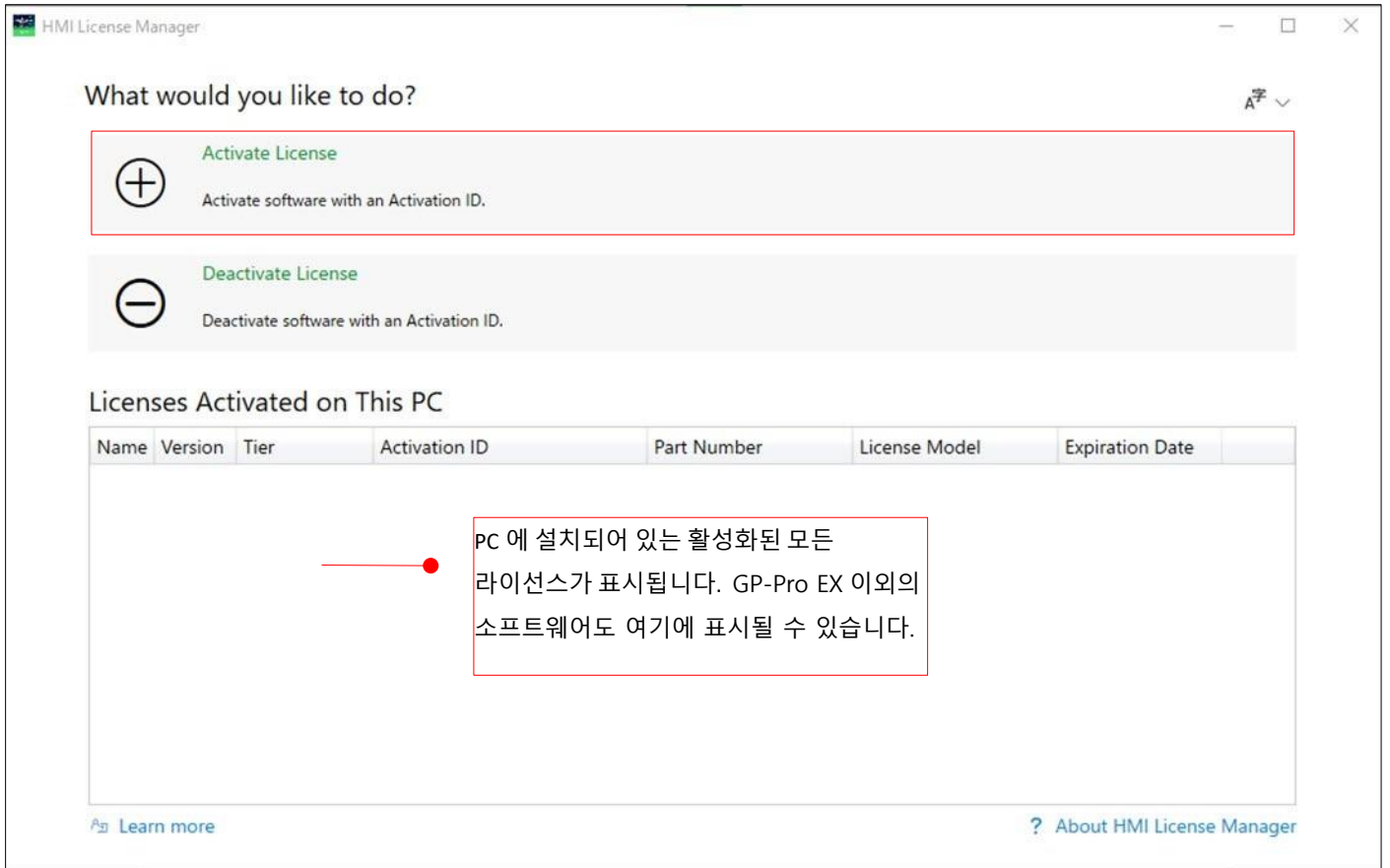
or

| product Part Number | Activation ID (License Key) | expiration date status | Usage Rights Available / Total | Group | Action |
|--|-----------------------------|-----------------------------|--------------------------------|-------|--------|
| GP-Pro EX Windows RunTime, PF IPC GP-Pro EX V5 PFEXWGPFS5A - Version 5 Complete | | Waiting for user activation | 1 / 1 | | ⋮ |
| GP-Pro EX V5.0 single license GP-Pro EX V5 PFEXBTSSA - Version 5 Complete Software Assurance Service:Expires 2026-05-31 | | Active perpetual | 1 / 1 | | ⋮ |
| GP-Pro EX V5 UPGRADE lic. (3 seats) GP-Pro EX V5 | | Waiting for user activation | 3 / 3 | | ⋮ |

시작 메뉴 또는 GP-Pro EX 도움말 메뉴에서 HMI 라이선스 관리자를 실행합니다.

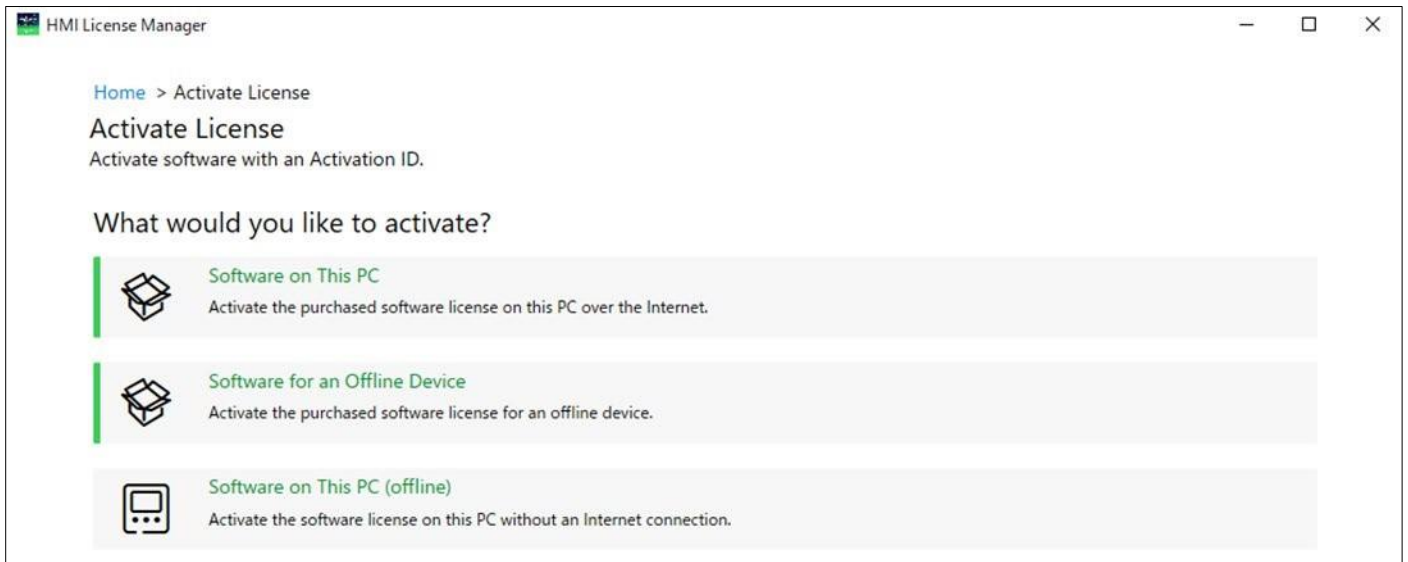


“Activate License” 클릭



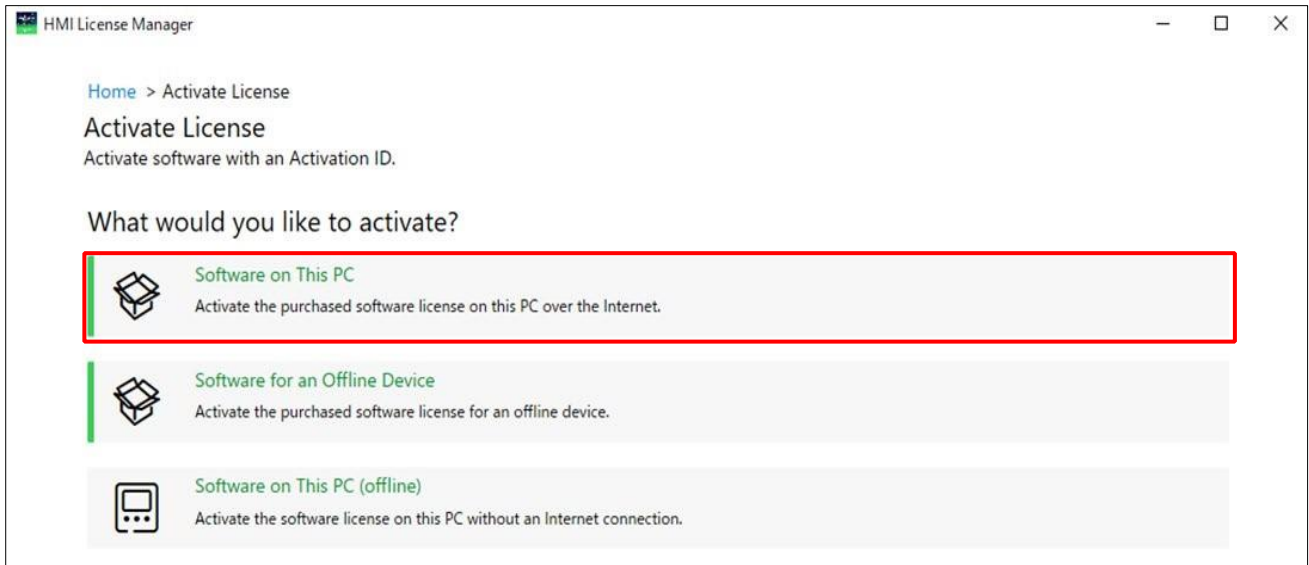
라이선스를 활성화할 방법을 선택합니다.

온라인 활성화 또는 오프라인 활성화 중에서 선택할 수 있습니다.

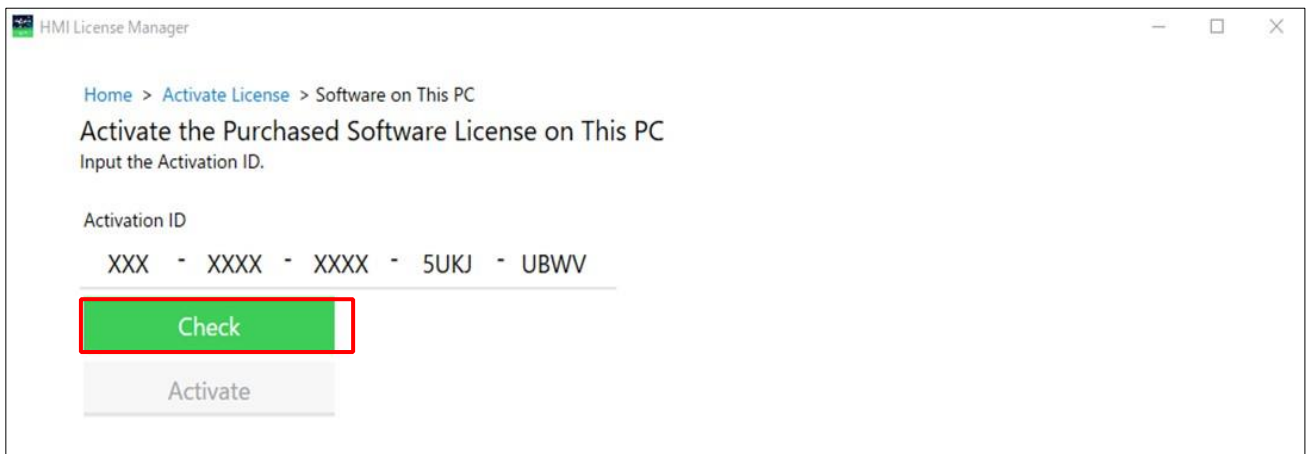


4-1. 온라인 활성화(Online Activation)

“Software on This PC” 선택



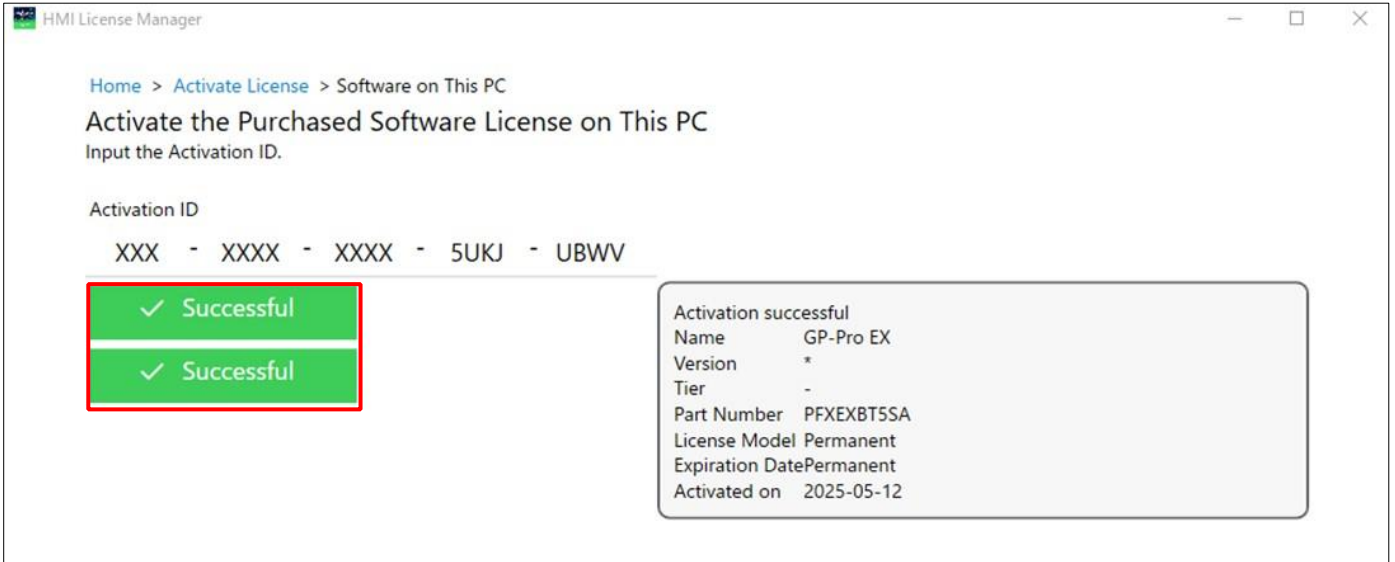
마이 슈나이더에서 확인하고 복사한 Activation ID 를 붙이고 “Check” 박스를 클릭해주세요



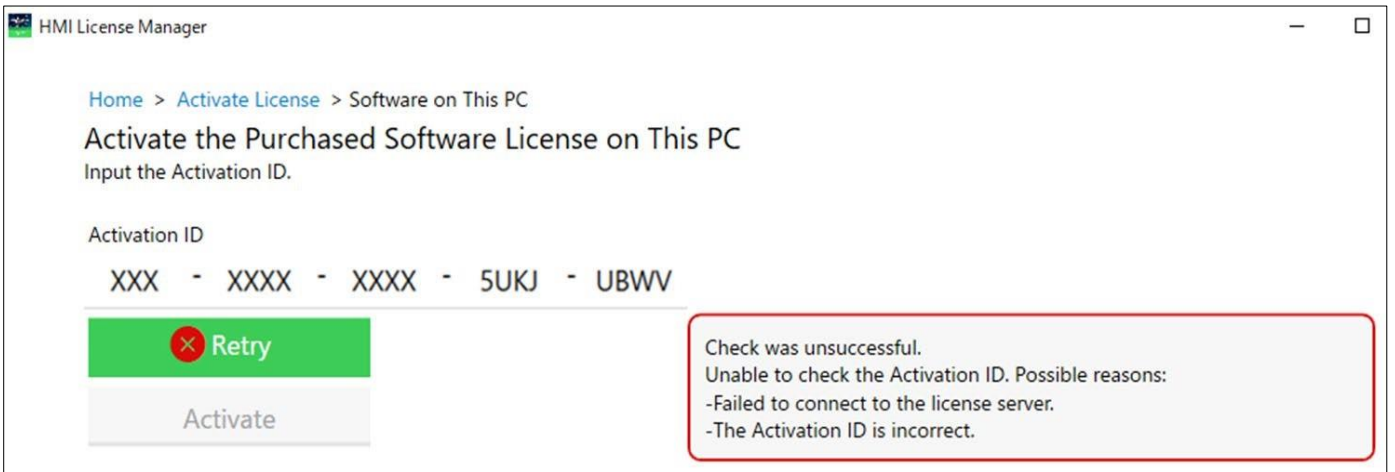
Activation ID 를 검토한 후에 성공적으로 완료되면 “Activate”를 클릭할 수 있습니다.



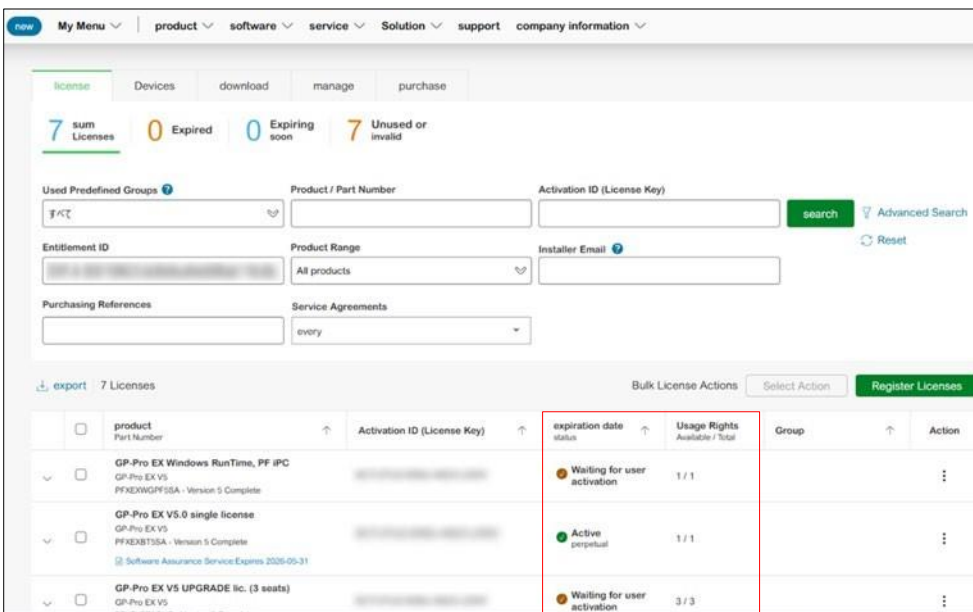
라이선스가 성공적으로 활성화 되었을 때 화면입니다.



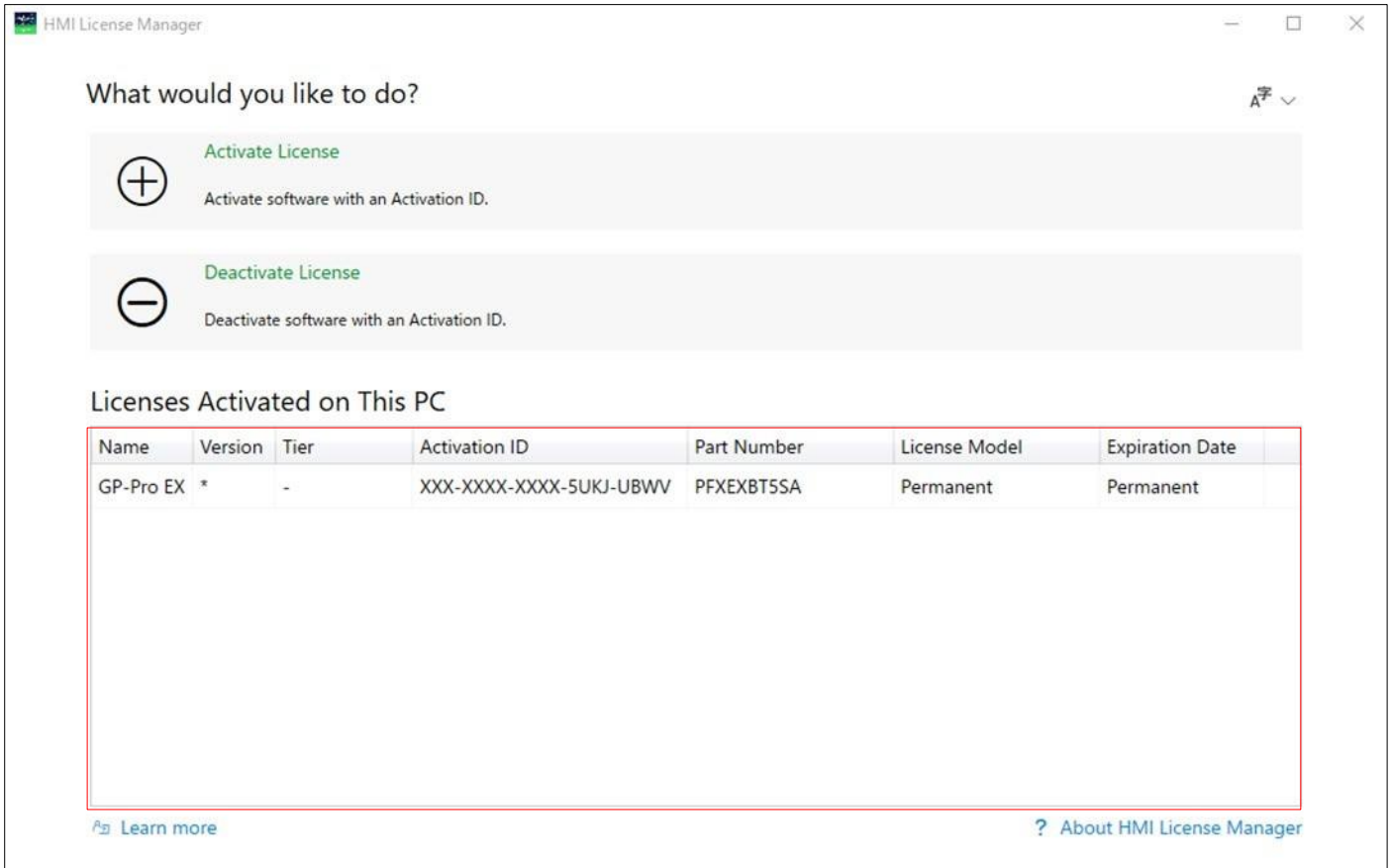
※ 활성화에 실패했을 경우에는 아래의 화면이 보여집니다. 활성화 ID 나 인터넷 연결 상태를 다시 확인하여 주세요.



마이슈나이더 사이트에서 사용가능한 활성화 ID 를 확인 가능합니다.

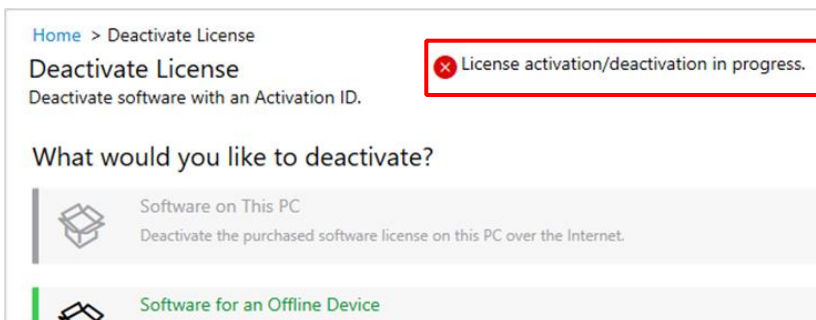


HMI 라이선스 관리자의 홈 화면으로 돌아가시면 아래에 활성화된 라이선스가 표시됩니다.



중요 정보

- HMI 라이선스 관리자를 시작하려면 관리자 권한이 있어야 합니다. 관리자(Admin)가 아닌 다른 사용자가 라이선스 관리자를 시작하면 관리자의 아이디와 패스워드를 입력하라는 메시지가 표시됩니다. 관리자와 확인 후에 진행하여 주세요.
- UWF(Unified write filter: 통합 쓰기 필터)가 활성화되어 있으면 HMI 라이선스 관리자를 시작할 수 없습니다. 비활성화한 후 다시 시작해 주세요.
- 오프라인 활성화/비활성화 중에는 온라인 활성화/비활성화를 수행할 수 없습니다. 다음 경고 메시지가 HMI 에 표시됩니다.



- 오프라인 PC 의 라이선스 관리자와 온라인 관련 버튼은 오프라인 프로세스가 완료될 때까지 클릭할 수 없습니다.
- 활성화/비활성화 횟수에는 제한이 없습니다.