

## 목차

1. 라이선스 소개 .....	2
2. GP-Pro EX V.5.0 또는 이후 버전 설치.....	3
3. Activation ID 받는 방법? .....	4
4. Activation(활성화) .....	7
4-1. Offline Activation(오프라인 활성화).....	9
4-1-1. Activate Request Information 파일 생성.....	9
4-1-2. "Activation Answer Information File" (.AAI) 파일 생성.....	11
4-1-3. 오프라인 PC 에서 라이선스 활성화.....	13
중요 정보 .....	16

**GP-Pro EX 라이선스는 유동(Floating) 라이선스입니다.**

정식 라이선스는 소프트웨어 라이선스가 영구적으로 사용할 수 있도록 라이선스 활성화/비활성화가 필요합니다. Activation ID 를 받는 방법과 구매한 라이선스를 오프라인으로 활성화하는 방법을 설명합니다.

## 1. 라이선스 소개

Edition	라이선스/활성화	해당 제품	제한사항	업그레이드
정식	라이선스와 라이선스 활성화 필요	Pro-face 모든 제품	없음	
무료	- 라이선스와 활성화 필요 없음 - 소프트웨어 설치시에 무료나 테스트 선택	ET6000 시리즈, GP4110T 시리즈	ET6000, GP4110T 이외는 프로젝트 파일 저장이 안됨	소프트웨어 설치 후에 언제든지 정식 라이선스로 업그레이드하거나 무료 라이선스로 되돌릴 수 있습니다.
평가판 (테스트)	- 라이선스와 활성화 필요 없음 - 소프트웨어 설치시에 무료나 테스트 선택	Pro-face 모든 제품	- 10 일간만 테스트로 사용 가능 - 테스트 버전에서 생성한 프로젝트 파일은 전송이 불가	- 소프트웨어 설치 후에 언제든지 정식 라이선스로 업그레이드 가능 - 무료 라이선스로 변경할 수 없습니다. 무료 라이선스를 사용하려면 평가판을 제거한 후 무료 라이선스를 선택하여 다시 설치해야 합니다.

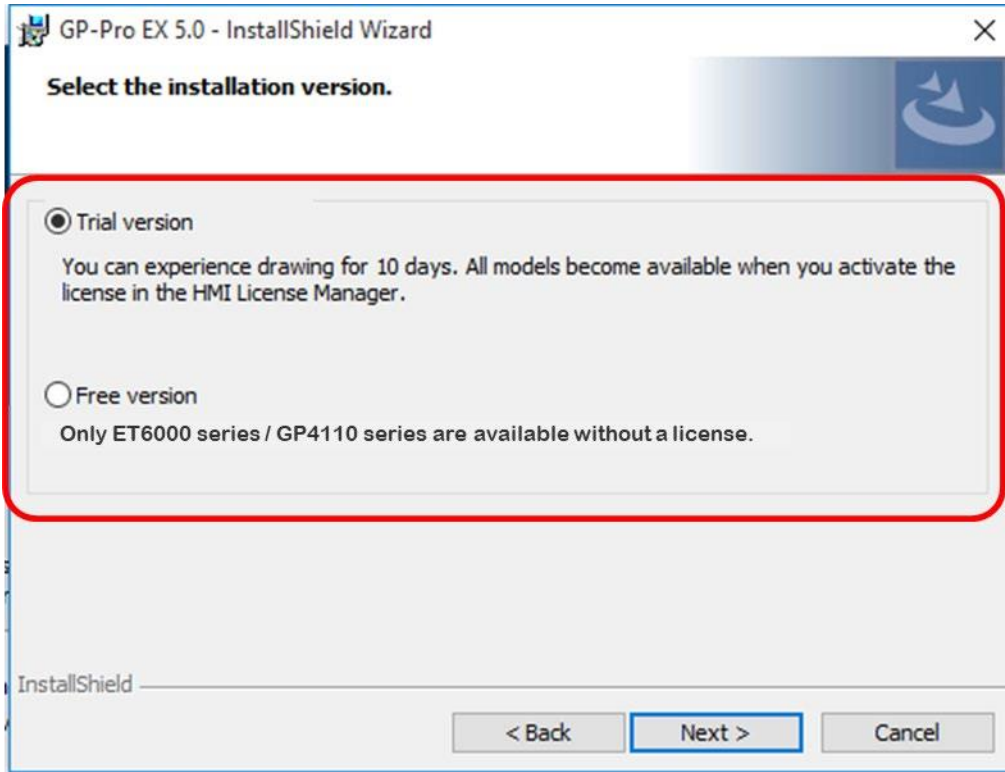
정식 라이선스 제품명:

Model	Description
PFXEXBT5SA	GP-Pro EX V5 single License (1 seat)
PFXEXBT5GA	GP-Pro EX V5 group License (3 seats)
PFXEXBT5TA	GP-Pro EX V5 team License (10 seats)
PFXEXBT5EA	GP-Pro EX V5 entity License (100 seats)
PFXEXBT5GUP	GP-Pro EX V5 UPGRADE License (3 seats) *
PFXEXWGP5SA	GP-Pro EX V5 Windows Runtime, Pro-face IPC
PFXEXWGOT5SA	GP-Pro EX V5 Windows Runtime, general PC

\* 기존 V4.X 사용자를 위한 기간 한정 특별 업그레이드 라이선스 - 2026년 12월말까지 사용 가능

## 2. GP-Pro EX V5.0 or later installation

GP-Pro EX 설치시에 아래와 같이 평가판 또는 무료 버전을 선택하라는 메시지가 표시됩니다. 사용하려는 버전을 선택하여 주세요



※ 평가판을 설치하면 10 일 후에 사용할 수 없게 되어 무료 버전(ET6000 시리즈, GP4110 시리즈)으로 전환할 수 없습니다. 무료 버전을 제거하고 다시 설치해야 합니다.

※ 시험 기간이 만료된 후에도 HMI 라이선스 매니저를 통해 정식 버전으로 활성화할 수 있습니다.

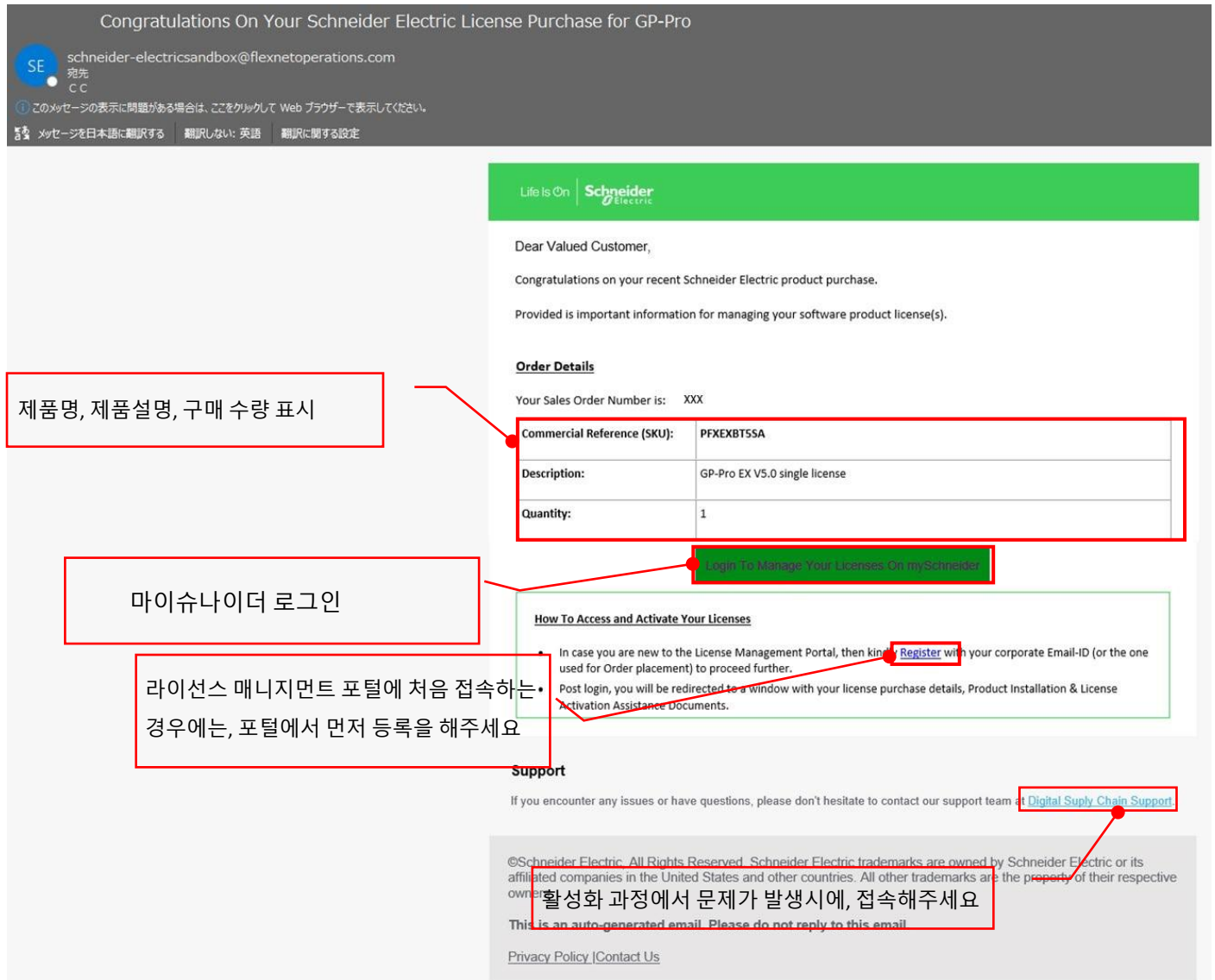
※ 평가판 기간이 만료되면 소프트웨어를 시작할 때 아래 오류 메시지가 표시됩니다.



소프트웨어 설치가 완료되면, 라이선스를 활성화하여 주세요.

### 3. Activation ID 받는 방법?

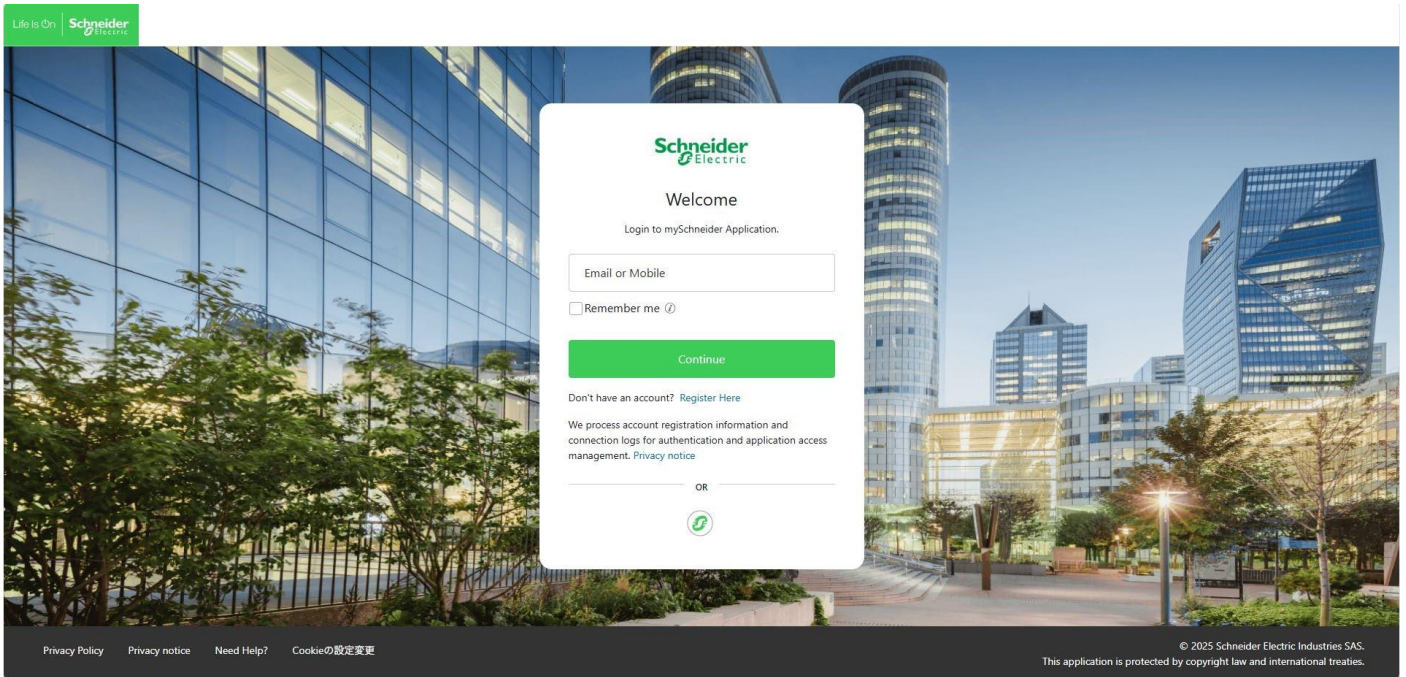
3-1. 정상적으로 주문이 완료되면, [schneider-electric@flexnetoperations.com](mailto:schneider-electric@flexnetoperations.com)로부터 지정한 메일주소로 메일이 발송됩니다. (영문으로 발송)



\* 이메일 상단에 "사진을 다운로드하려면 여기를 클릭하세요..."라는 메시지가 표시되면, 사진을 다운로드해 주세요. 그렇지 않으면 웹사이트에 접속하는 데 어려움을 겪을 것입니다.

3-2. 받은 이메일에서 "내 슈나이더에서 라이선스 관리를 위해 로그인"을 클릭합니다.

### 3-3. my Schneider 에 로그인.



### 3-4. 로그인 후에는 아래의 화면이 나옵니다

구매한 라이선스 리스트

**License Activation and Use**

The following license: **GP-Pro EX V5** is ready to use.  
You can use the total number of entitlements on a single device, or you can spread them across multiple devices.

**Entitlement ID:** [Redacted]

The deed of title includes: 7 Licenses

[Redacted]	GP-Pro EX Windows RunTime, PF iPC
[Redacted]	GP-Pro EX V5.0 single license
[Redacted]	GP-Pro EX V5 UPGRADE lic. (3 seats)
[Redacted]	GP-Pro FX V5.0 team license (10 seats)

**How to activate and use a license**

To activate your license, follow these steps:

- For setup packages to install the software, please contact your local Schneider Electric customer support.
- For information on how to activate a license or subscription, see the instructions related to the software provided at . Instruction manual
- The installation process includes steps to activate the license. Please use the Activation ID above.

license Devices download manage purchase

7 sum Licenses 0 Expired 0 Expiring soon 7 Unused or invalid

주문한 내용과 다른 "Reset"을 클릭해주세요

Used Predefined Groups  Product / Part Number  Activation ID (License Key)

Entitlement ID  Product Range  Installer Email

Purchasing References  Service Agreements

export 7 Licenses  
사용가능한 라이선스와 활성화 ID

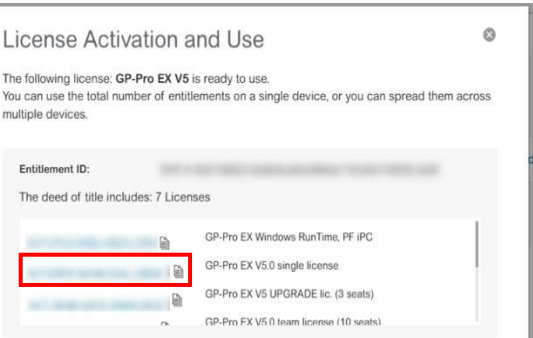
Bulk License Actions

	product Part Number	Activation ID (License Key)	expiration date status	Usage Rights Available / Total	Group	Action
<input type="checkbox"/>	GP-Pro EX Windows RunTime, PF IPC GP-Pro EX V5 PFEXXWGP5SA - Version 5 Complete		Waiting for user activation	1 / 1		⋮
<input type="checkbox"/>	GP-Pro EX V5.0 single license GP-Pro EX V5 PFEXXBT5SA - Version 5 Complete <small>Software Assurance Service:Expires 2026-05-31</small>		Active perpetual	1 / 1		⋮
<input type="checkbox"/>	GP-Pro EX V5 UPGRADE lic. (3 seats) GP-Pro EX V5		Waiting for user activation	3 / 3		⋮

사용 가능한 라이선스/구매 라이선스

#### 4. 활성화(Activation)

마이 슈나이더에서 확인한 Activation ID 를 확인 후 복사해주세요



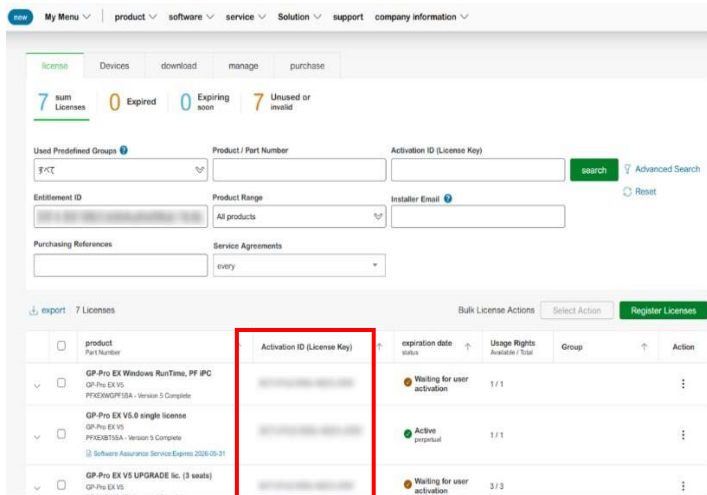
License Activation and Use

The following license: GP-Pro EX V5 is ready to use.  
You can use the total number of entitlements on a single device, or you can spread them across multiple devices.

Entitlement ID: [blurred]

The deed of title includes: 7 Licenses

- GP-Pro EX Windows RunTime, PF IPC
- GP-Pro EX V5.0 single license**
- GP-Pro EX V5 UPGRADE lic. (3 seats)
- GP-Pro EX V5.0 team licenses (10 seats)



My Menu | product | software | service | Solution | support | company information

license | Devices | download | manage | purchase

7 sum Licenses | 0 Expired | 0 Expiring soon | 7 Unused or invalid

Used Predefined Groups | Product / Part Number | Activation ID (License Key) | search | Advanced Search

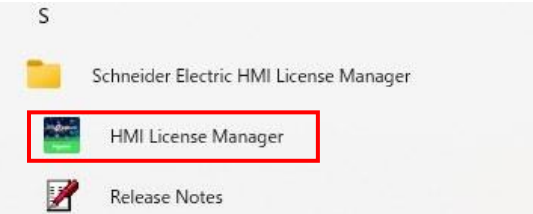
Entitlement ID | Product Range | Installer Email | Reset

Purchasing References | Service Agreements | Every

export 7 Licenses | Bulk License Actions | Select Action | Register Licenses

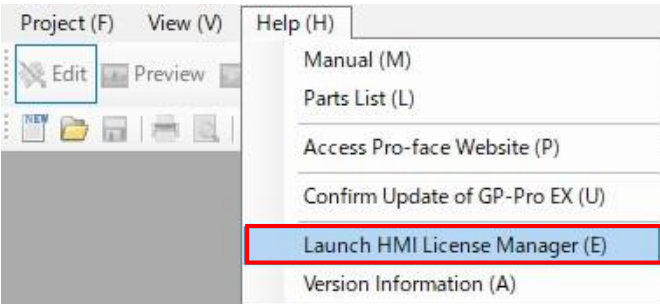
product	Activation ID (License Key)	expiration date	Usage Rights	Group	Action
GP-Pro EX Windows RunTime, PF IPC	[blurred]		1 / 1		Waiting for user activation
GP-Pro EX V5.0 single license	[blurred]		1 / 1		Active perpetual
GP-Pro EX V5 UPGRADE lic. (3 seats)	[blurred]		3 / 3		Waiting for user activation

시작 메뉴 또는 GP-Pro EX 도움말 메뉴에서 HMI 라이선스 관리자를 실행합니다.



S

- Schneider Electric HMI License Manager
- HMI License Manager**
- Release Notes



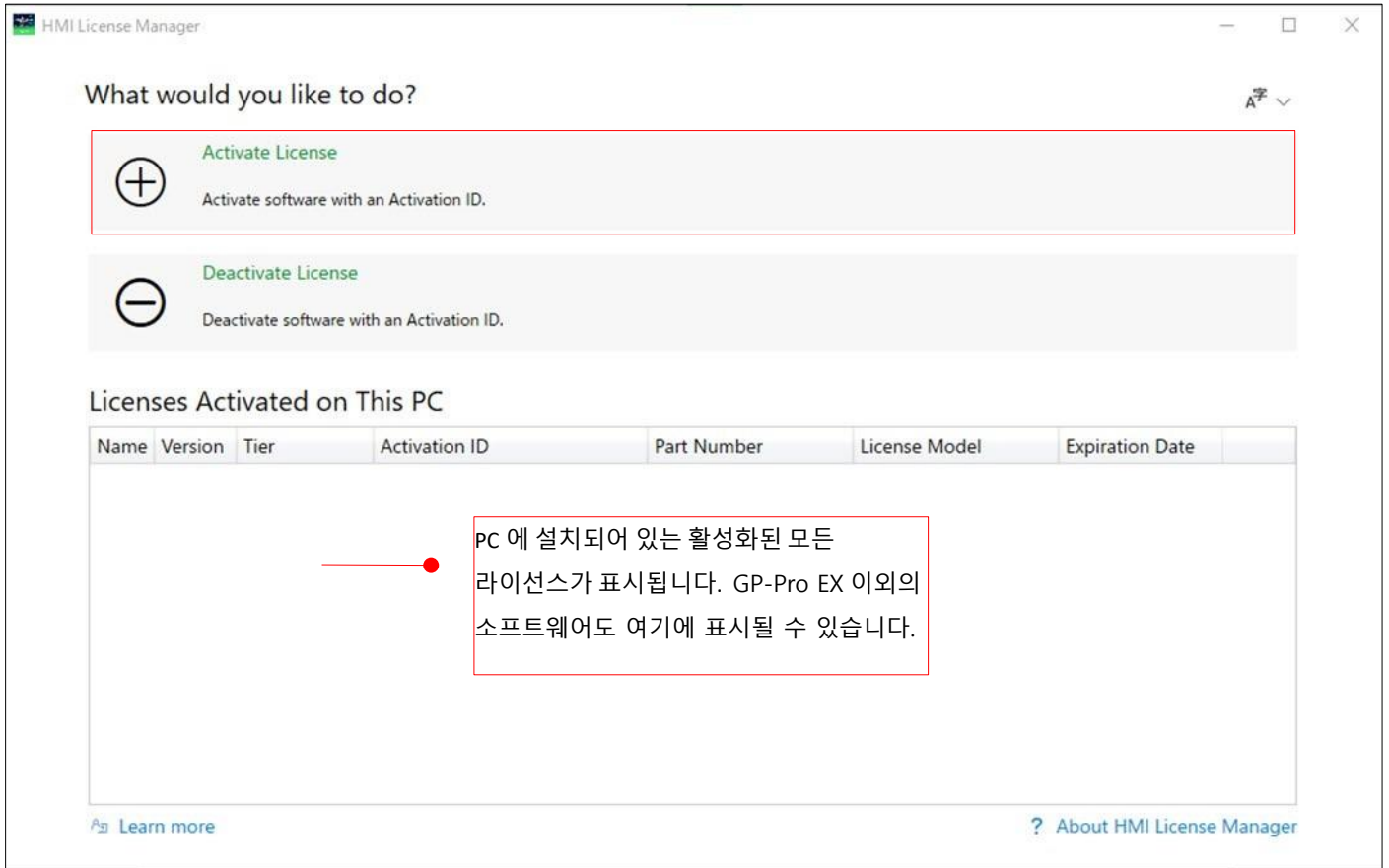
Project (F) | View (V) | Help (H)

- Edit
- Preview
- Manual (M)
- Parts List (L)
- Access Pro-face Website (P)
- Confirm Update of GP-Pro EX (U)
- Launch HMI License Manager (E)**
- Version Information (A)

또는

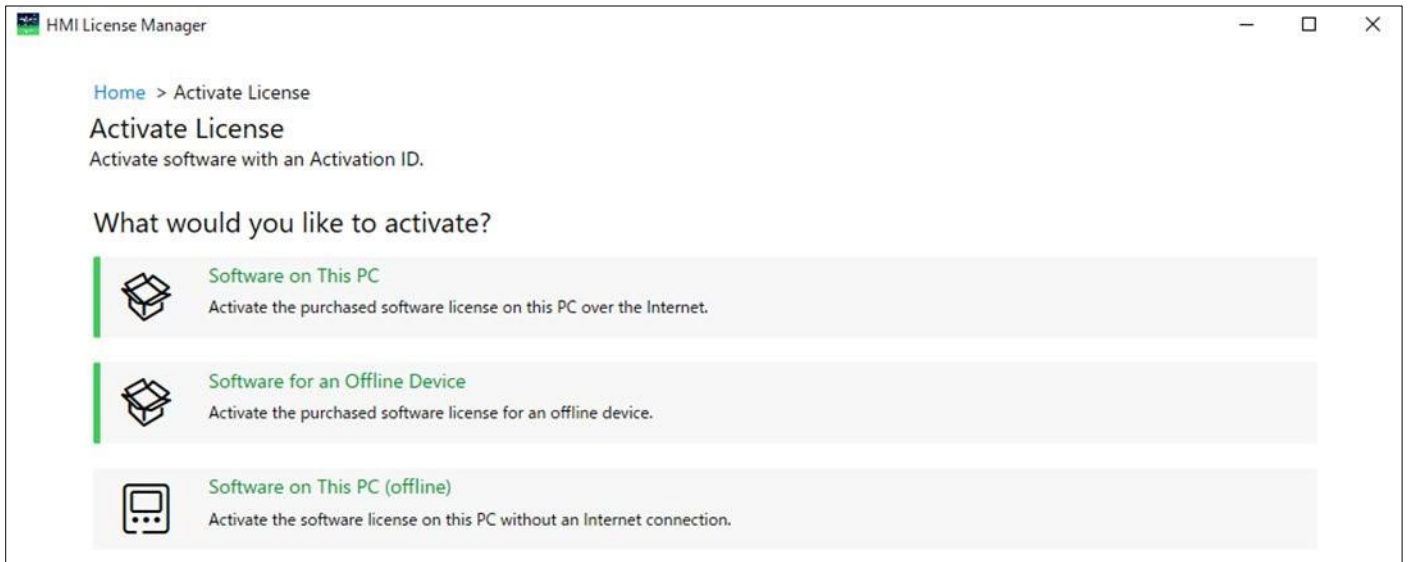


## “Activate License” 클릭



라이선스를 활성화할 방법을 선택합니다.

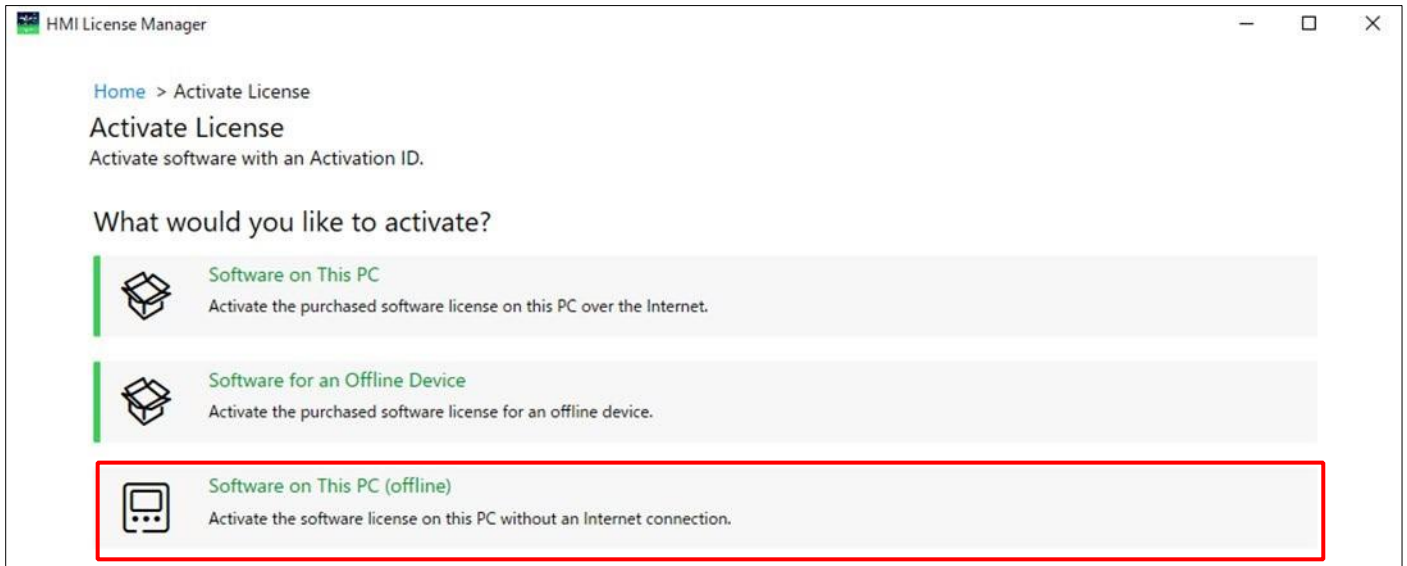
온라인 활성화 또는 오프라인 활성화 중에서 선택할 수 있습니다.



#### 4-1. 오프라인 활성화(Offline Activation)

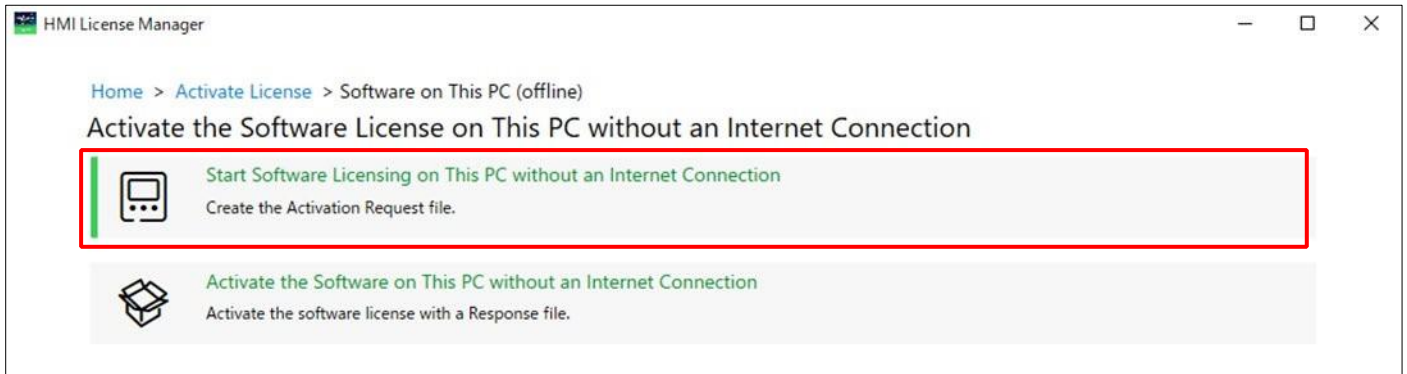
<PC1(오프라인)에서 작업을 수행하세요>

“Software on This PC (Offline) 클릭”

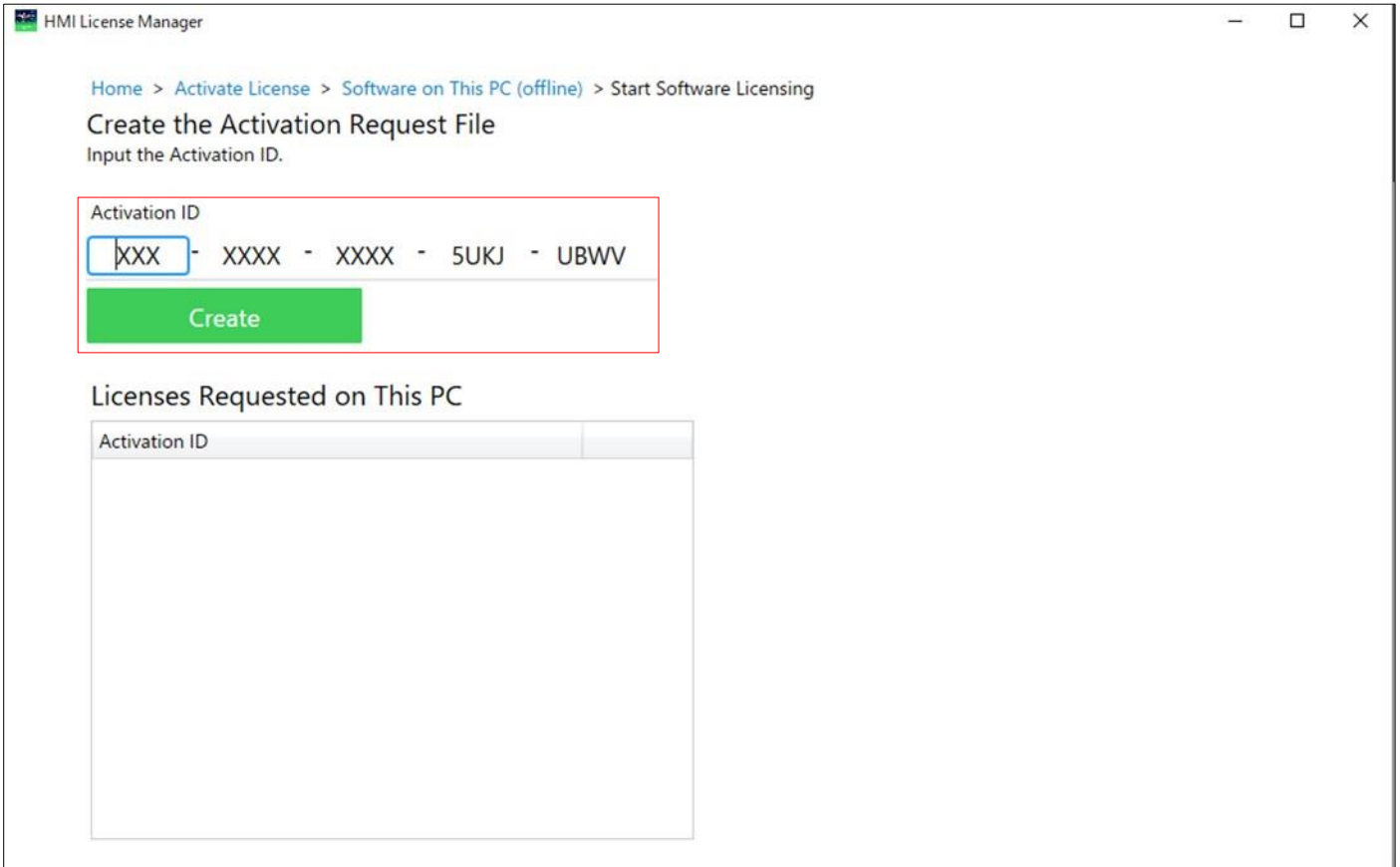


##### 4-1-1. 라이선스 활성화 요청 파일 생성

“Start Software Licensing on This PC without an Internet Connection” 클릭



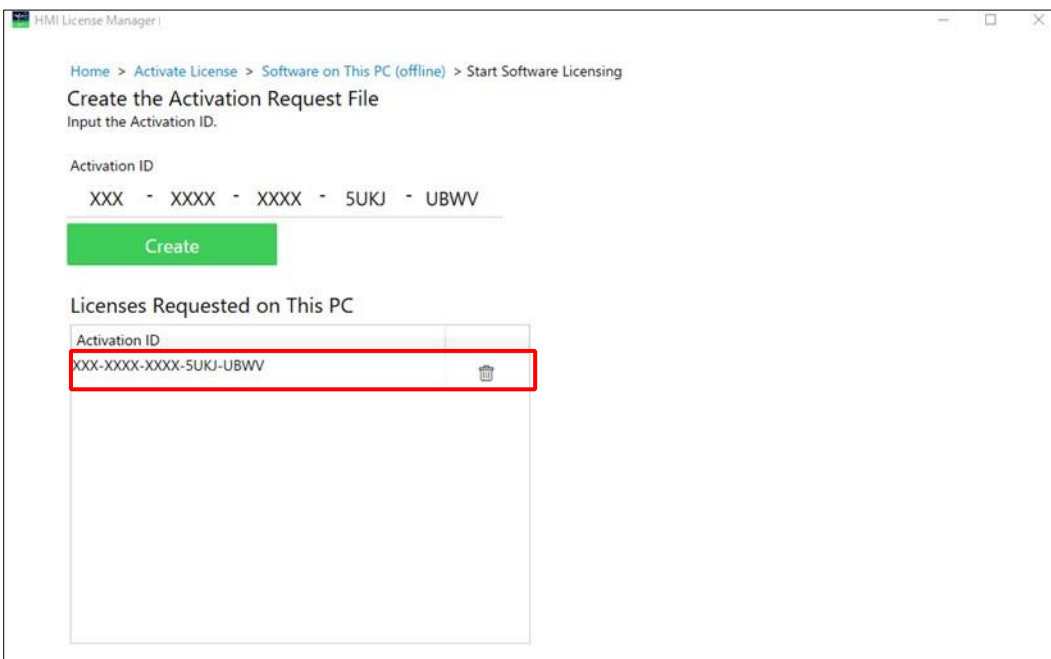
마이 슈나이더에서 확인한 활성화(Activation) ID 를 입력 후 “Create” 클릭



“.ARI” 파일 (Activate Request Information file) 을 생성 후에 파일 저장

UBWV_88A4C2F7A0C3.ARI	2025/05/12 17:36	ARI ファイル	1 KB
-----------------------	------------------	----------	------

라이선스 ID 는 아래에서 확인 가능

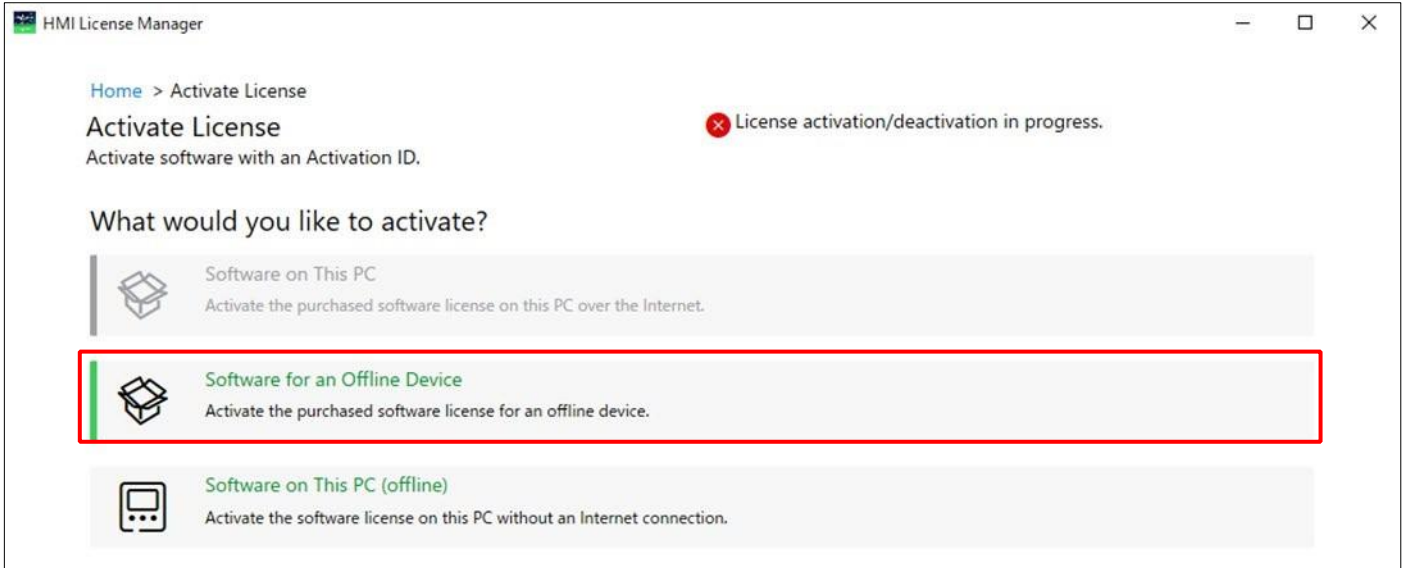


#### 4-1-2. “Activation Answer Information File” (.AAI) 생성

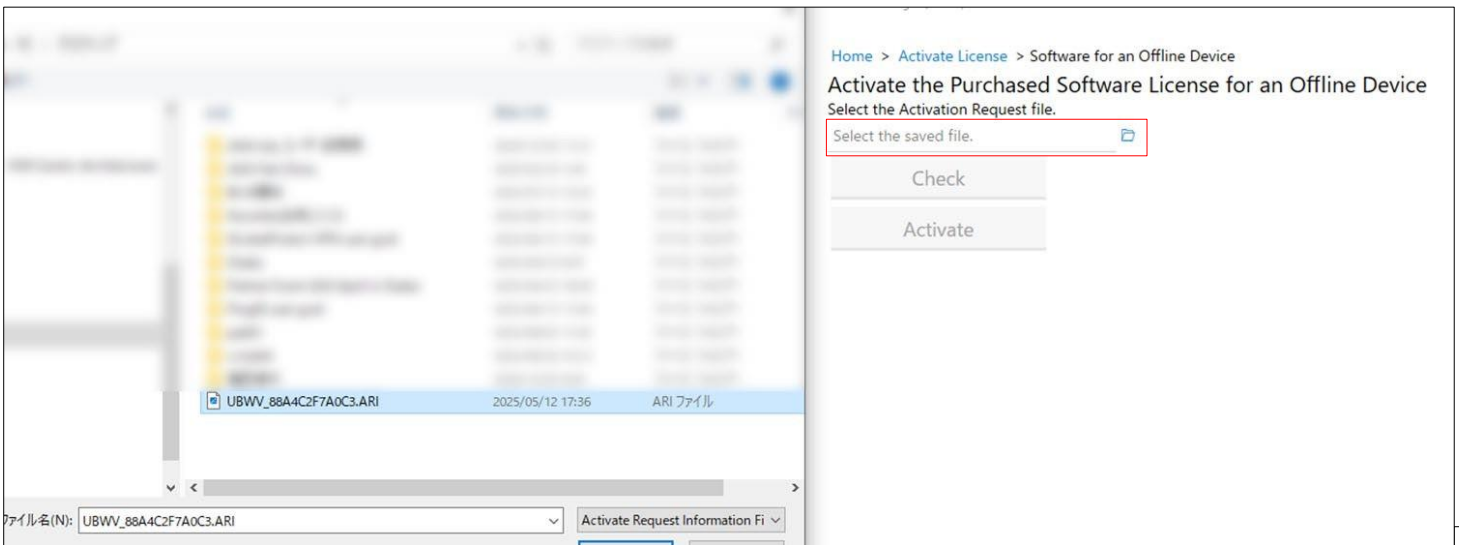
< 온라인 상태의 PC2 에서 작업을 수행하세요 >

HMI 라이선스 매니저 실행하고, “Activate License” 선택합니다.

두번째 항목인 “Software for an Offline Device” 선택



폴더에 저장되어 있는 Activate Request Information file (.ARI) 선택



“Check” 클릭 후 “Activate”

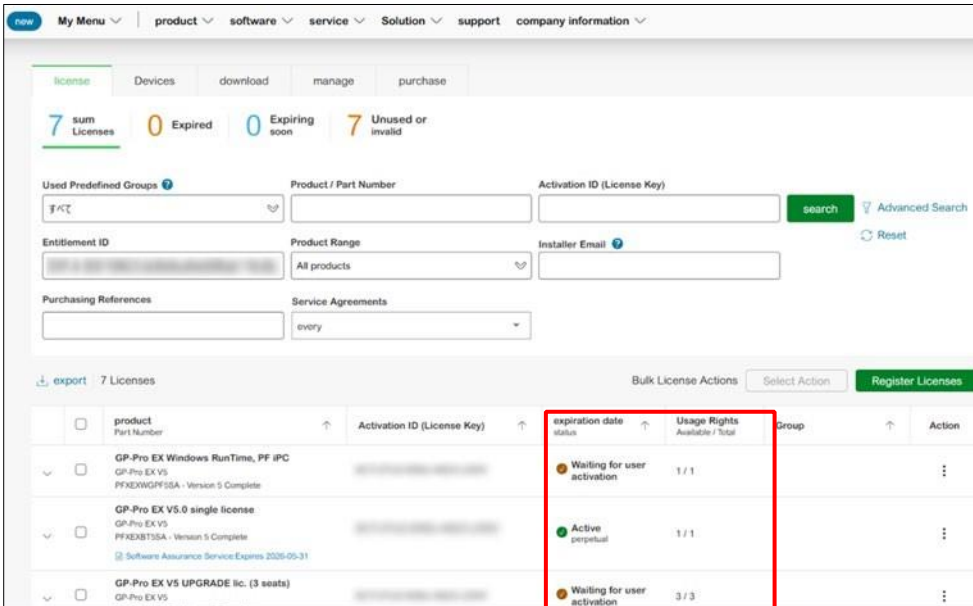
.AAI file (Activate Answer Information file) 저장



※ Activation Answer Information file (.AAI) 파일 생성에 실패했을 경우, 아래의 화면이 보여집니다. 선택한 파일이나 상태를 확인하여 주세요.



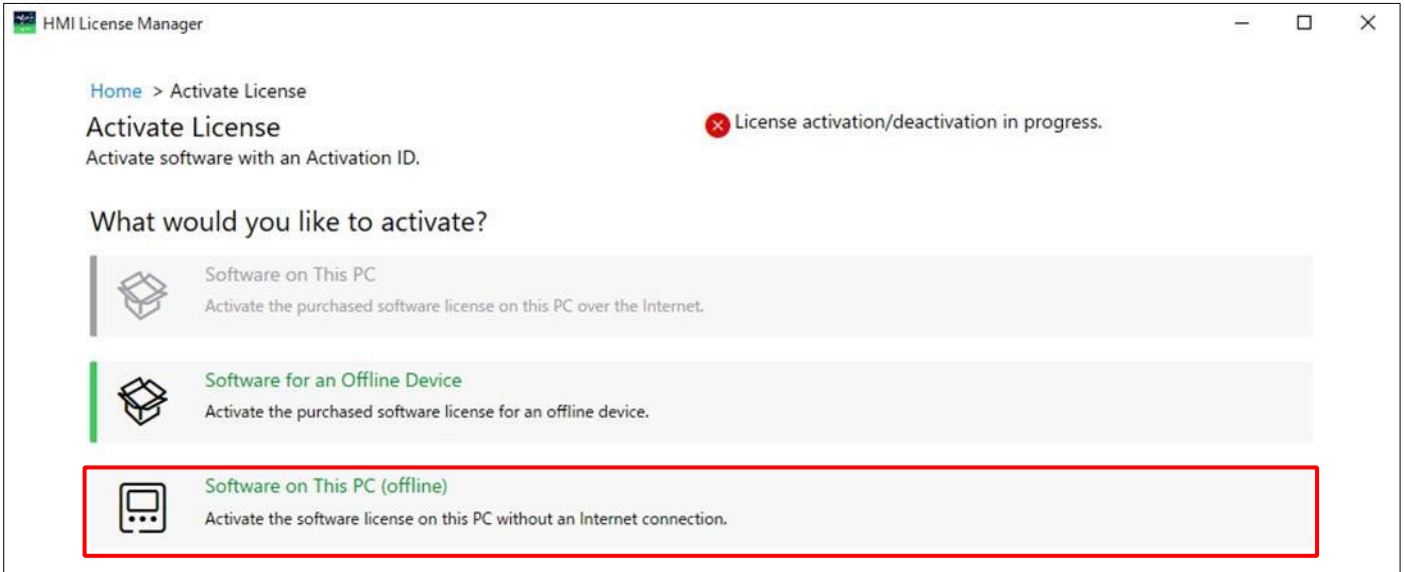
마이 슈나이더에서 Activation ID 를 다시 확인하여 주세요.



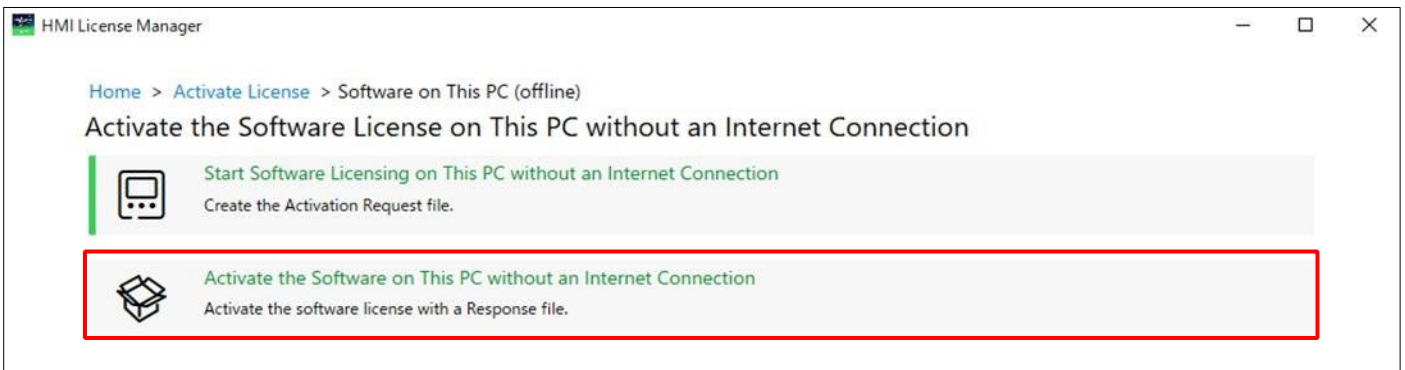
### 4-1-3. 오프라인 PC 에서 라이선스 활성화

< PC1 (Offline) 에서 작업을 수행해주세요 >

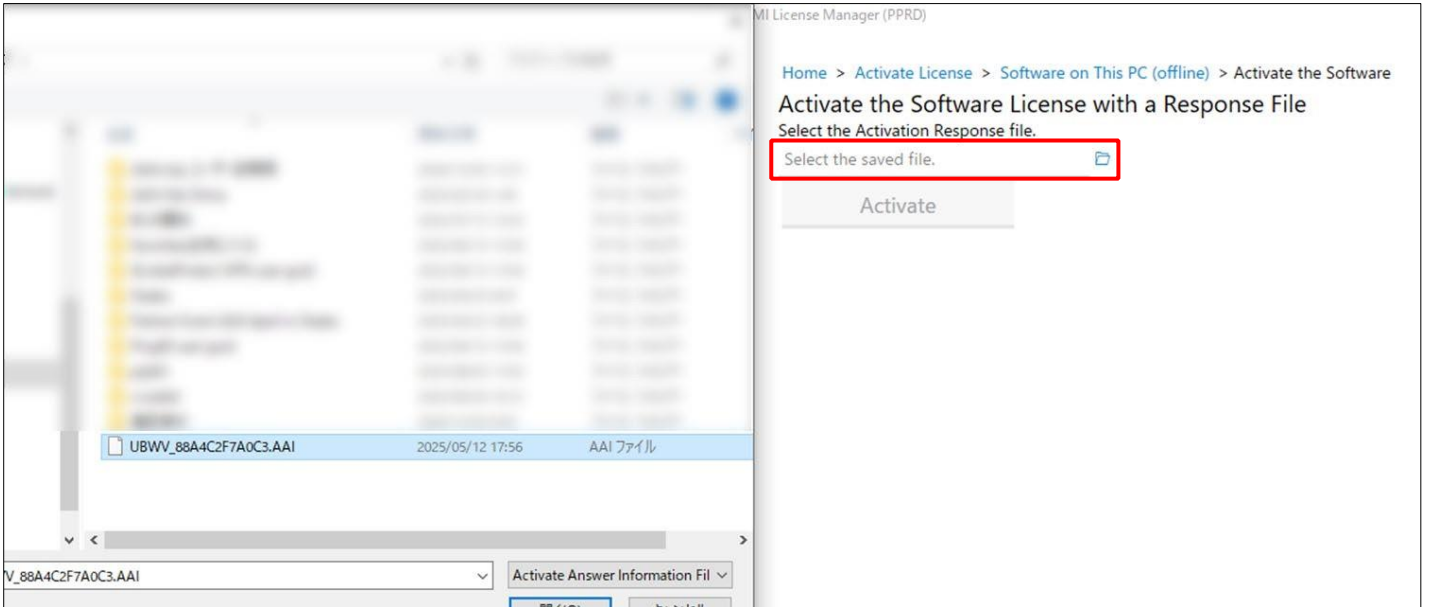
HMI 라이선스 매니저 실행 후에, “Activate License” 선택 후, 세번째 항목인 “Software on This PC (offline)” 선택



“Activate the Software on This PC without an Internet Connection” 선택



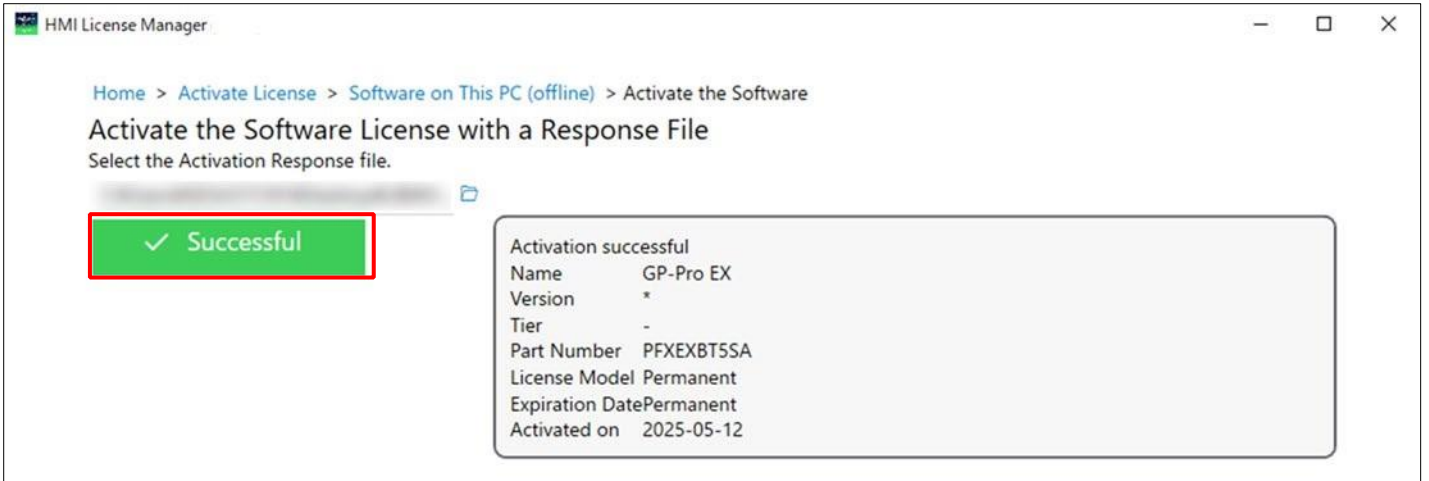
폴더에 있는 Activate Answer Information file (.AAI) 파일 선택



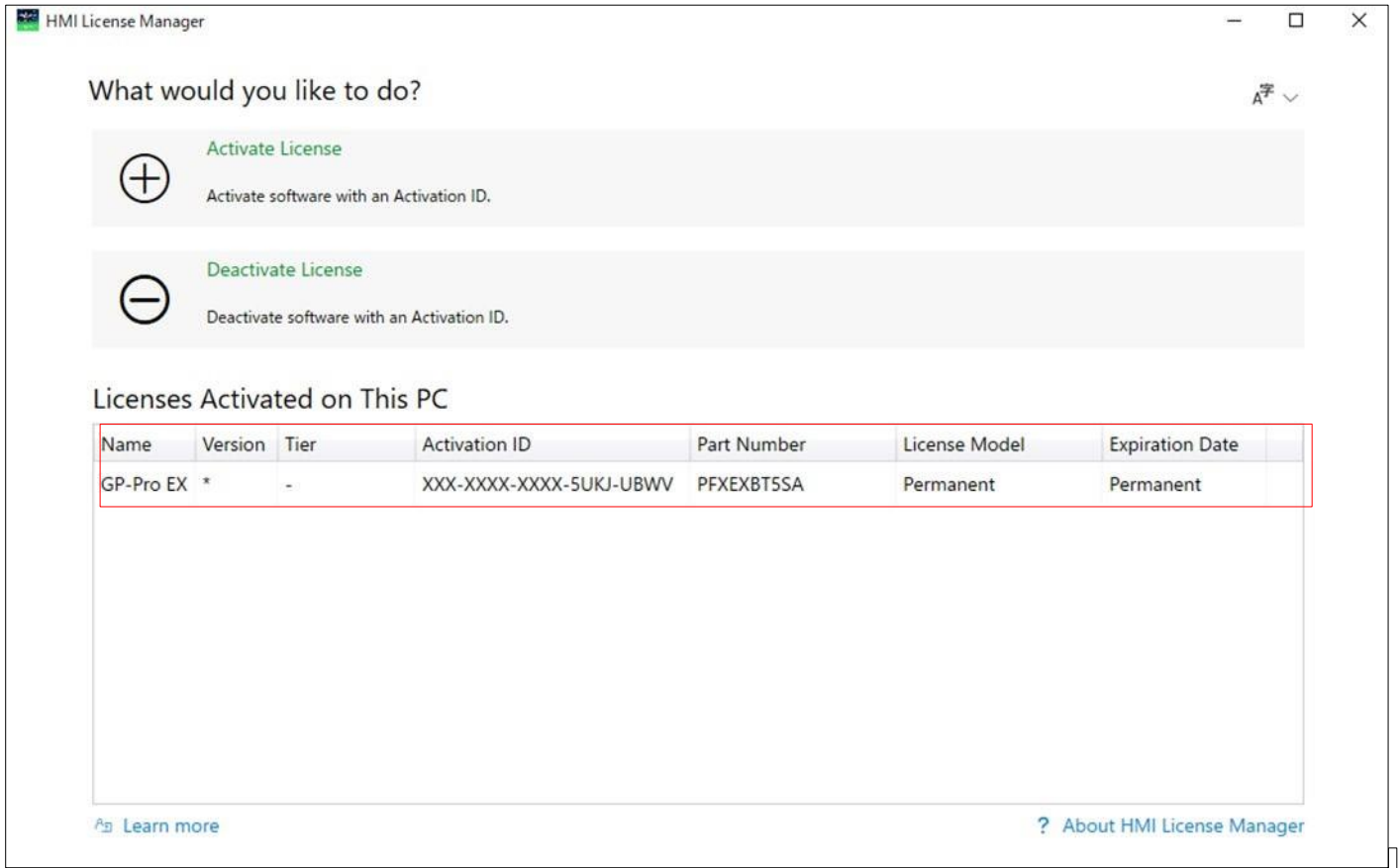
### “Activate” 선택



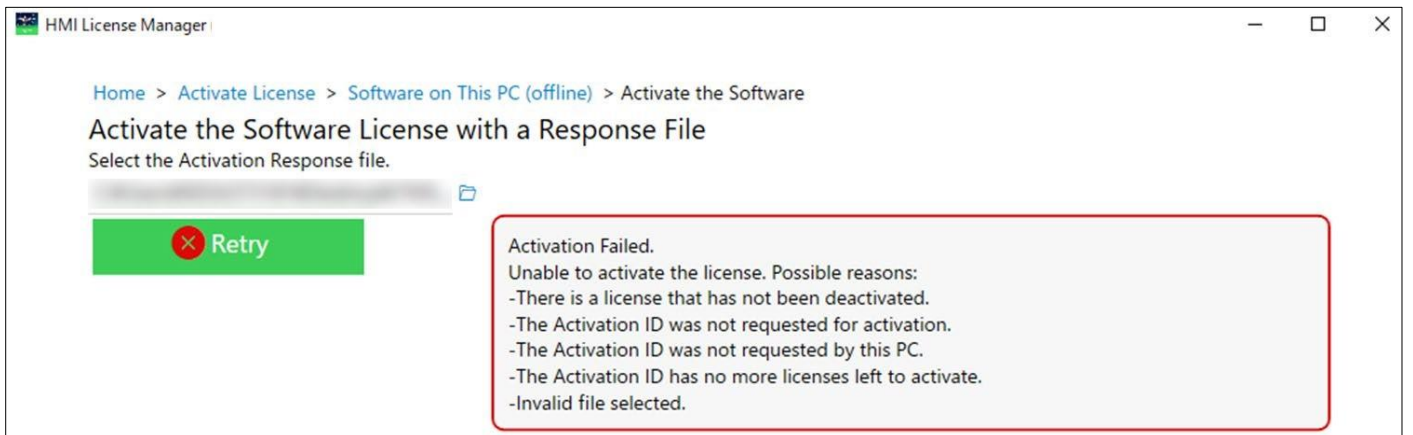
### 라이선스 설치 성공



HMI 라이선스 매니저 홈화면에서 활성화된 라이선스를 확인할 수 있습니다.

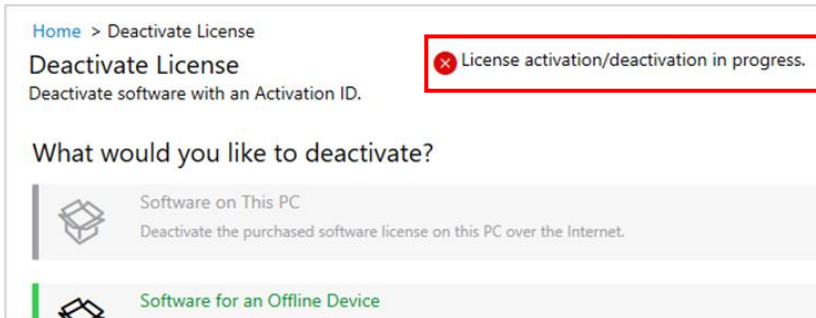


※ 라이선스 활성화에 실패했을 경우, 아래의 화면이 보여집니다.



## 중요 정보

- HMI 라이선스 관리자를 시작하려면 관리자 권한이 있어야 합니다. 관리자(Admin)가 아닌 다른 사용자가 라이선스 관리자를 시작하면 관리자의 아이디와 패스워드를 입력하라는 메시지가 표시됩니다. 관리자와 확인 후에 진행하여 주세요.
- UWF(Unified write filter: 통합 쓰기 필터)가 활성화되어 있으면 HMI 라이선스 관리자를 시작할 수 없습니다. 비활성화한 후 다시 시작해 주세요.
- 오프라인 활성화/비활성화 중에는 온라인 활성화/비활성화를 수행할 수 없습니다. 다음 경고 메시지가 HMI 에 표시됩니다.



- 오프라인 PC 의 라이선스 관리자와 온라인 관련 버튼은 오프라인 프로세스가 완료될 때까지 클릭할 수 없습니다.

활성화/비활성화 횟수에는 제한이 없습니다