

TransferPacT FXM100 bis 630 (Netzumschaltung Kompletgerät)

3114_image_2.eps



Netzumschaltung Kompletgerät.

PB110856_00.eps



Anschlusszubehör.

FXM

Polzahl

Elektrische Kenndaten nach IEC 60947-1 / 60947-6-1 und EN 60947-1 / 60947-6-1

Konventioneller thermischer Strom (A)	I_{th}	bei 60 °C
Konventioneller thermischer Strom im Gehäuse	I_{the}	bei 60 °C
Bemessungsisolationsspannung (V)	U_i	AC 50/60 Hz
Bemessungsstoßspannungsfestigkeit (kV)	U_{imp}	
Bemessungsbetriebsspannung (V)	U_e	AC 50/60 Hz DC
Bemessungsbetriebsspannung AC20 und DC20 (V)		AC 50/60 Hz
Bemessungsbetriebsstrom (A)	I_e	Elektrisch AC 50/60 Hz 220-240 V 380-415 V 440-480 V 500-525 V 660-690 V
		Elektrisch DC 125 V (2P in Reihe) 250 V (4P in Reihe)

Nennleistungen

Unterbrechungsfreier Betrieb

Intermittierender Betrieb

Kurzschluss-Einschaltvermögen (kA Scheitel)	I_{cm}	Min. (nur Lasttrennschalter)
		Max. (mit vorgeschaltetem Schutz-Trennschalter)
Bemessungskurzzeitstromfestigkeit (A eff)	I_{cw}	1 s
		3 s
		20 s
		30 s

Trenneigenschaften

Lebensdauer (Kategorie A) (Schaltspiele O - C-O)

Mechanisch

Elektrisch AC 50/60 Hz
440 V
500 V
690 V

Elektrisch DC
250 V

Schaltstellungsanzeige

Sichtbare Kontakttrennung

Not-Aus-Lasttrennschalter

Verschmutzungsgrad

Vorgeschaltete Schutzeinrichtung

Siehe „Ergänzende technische Informationen“.

TransferPacT FXM100 bis 630 (Netzumschaltung Kompletgerät)

FXM100		FXM160		FXM200		FXM250		FXM320		FXM400		FXM500		FXM630			
3-4		3-4		3-4		3-4		3-4		3-4		3-4		3-4			
100		160		200		250		320		400		500		630			
100		160		200		250		320		400		500		630			
750		750		750		750		750		750		750		750			
8		8		8		8		8		8		8		8			
690		690		690		690		690		690		690		690			
250		250		250		250		250		250		250		250			
750		750		750		750		750		750		750		750			
AC22A	AC23A	AC22A	AC23A	AC22A	AC23A	AC22A	AC23A	AC22A	AC23A	AC22A	AC23A	AC22A	AC23A	AC22A	AC23A		
100	100	160	160	200	200	250	250	320	320	400	400	500	500	630	630		
100	100	160	160	200	200	250	250	320	320	400	400	500	500	630	630		
100	100	160	160	200	200	250	250	320	320	400	400	500	500	630	630		
100	100	160	160	200	200	250	250	320	320	400	400	500	500	630	630		
100	100	160	160	200	200	250	250	320	320	400	400	500	500	630	630		
DC22A	DC23A	DC22A	DC23A	DC22A	DC23A	DC22A	DC23A	DC22A	DC23A	DC22A	DC23A	DC22A	DC23A	DC22A	DC23A	DC23B	
100	100	160	160	200	200	250	250	320	320	400	400	500	500	550	550	630	
100	100	160	160	200	200	250	250	320	320	400	400	500	500	550	550	630	
⊙	⊙	⊙	⊙	⊙	⊙	⊙	⊙	⊙	⊙	⊙	⊙	⊙	⊙	⊙	⊙	⊙	
Klasse 120 - 60 %		Klasse 120 - 60 %		Klasse 120 - 60 %		Klasse 120 - 60 %		Klasse 120 - 60 %		Klasse 120 - 60 %		Klasse 120 - 60 %		Klasse 120 - 60 %		Klasse 120 - 60 %	
30		30		30		30		50		50		50		50		50	
330		330		330		330		330		330		330		330		330	
8500		8500		8500		8500		20000		20000		20000		20000		20000	
4900		4900		4900		4900		11500		11500		11500		11500		11500	
2200		2200		2200		2200		4900		4900		4900		4900		4900	
1800		1800		1800		1800		4000		4000		4000		4000		4000	
⊙		⊙		⊙		⊙		⊙		⊙		⊙		⊙		⊙	
15000		15000		15000		15000		10000		10000		10000		10000		10000	
AC22A	AC23A	AC22A	AC23A	AC22A	AC23A	AC22A	AC23A	AC22A	AC23A	AC22A	AC23A	AC22A	AC23A	AC22A	AC23A		
1500	1500	1500	1500	1500	1500	1500	1500	1500	1500	1500	1500	1500	1500	1500	1500		
1500	1500	1500	1500	1500	1500	1500	1500	1500	1500	1500	1500	1500	1500	1500	1500		
1500	1500	1500	1500	1500	1500	1500	1500	1500	1500	1500	1500	1500	1500	1500	1500		
DC22A	DC23A	DC22A	DC23A	DC22A	DC23A	DC22A	DC23A	DC23A	DC23B	DC23A	DC23B	DC23A	DC23B	DC23A	DC23B		
1500	1500	1500	1500	1500	1500	1500	1500	1000	-	1000	-	1000	-	1000	200		
⊙	⊙	⊙	⊙	⊙	⊙	⊙	⊙	⊙	⊙	⊙	⊙	⊙	⊙	⊙	⊙		
-	-	-	-	-	-	-	-	-	-	-	-	-	-	-	-		
-	-	-	-	-	-	-	-	-	-	-	-	-	-	-	-		
3	3	3	3	3	3	3	3	3	3	3	3	3	3	3	3		
-	-	-	-	-	-	-	-	-	-	-	-	-	-	-	-		



TransferPacT FXM100 bis 630 (Netzumschaltung Kompletgerät)

FXM

Montage

Festeinbau, vorderseitiger Anschluss

Festeinbau, rückseitiger Anschluss

Auf symmetrischen Schienen

Auf Montageplatte

Anschluss

Kabel An freie Kabelsteckverbinder

Kabel mit Kabelschuhen Direkt an Klemmen

An Anschlussverbreiterungen

An Hochkant-Anschlussadapter über
Kabelschuhadapter

Flachschielen Direkt an Klemmen

An Anschlussverbreiterungen

Hochkantschielen An Hochkant-Anschlussadapter

Hilfsgeräte für Anzeige und Messung

Hilfskontakte

Funktionsbereichsanzeige

Stromwandlermodul

Amperemetermodul

Steuerung und Verriegelung

Steuerung Direkter Drehantrieb

Drehantrieb mit Türkupplung

Seitlicher Drehantrieb

Seitlich verlängerter Drehantrieb

Verriegelung Durch Schlüsselverriegelung

Mechanisch

Netzumschaltung Kompletgerät

Betriebsdrehmoment (Nm) (typischer Wert für 3-4 Pole mit frontseitigem Drehantrieb)

Einbau- und Anschlusszubehör

Freie Kabelsteckverbinder

Rückseitige Anschlüsse

Anschlussverlängerungen

Anschlussverbreiterungen

Einteilige Anschlussverbreiterung

Klemmschutzabdeckungen

Klemmenabdeckungen

Phasentrenner

Frontabdeckungen

Anschlusszubehör (abgangsseitig, Ausgangsabstand für FXM100-250 beträgt 35 mm, FXM 320-630 beträgt 45 mm)

Anzugsmoment für elektrische Anschlüsse (Nm)

Abmessungen und Gewicht

Gesamtabmessungen H x B x T (mm) 3-polig

4-polig

Ungefähres Gewicht (kg) 3-polig

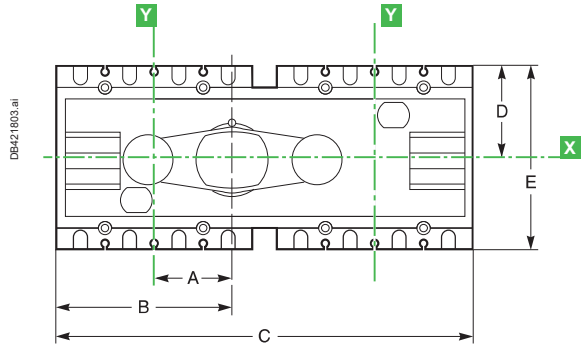
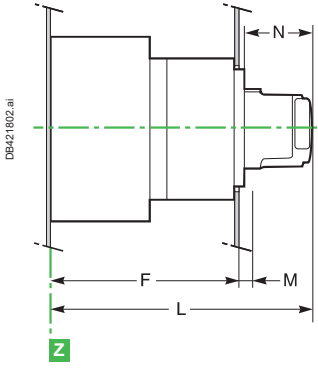
4-polig

MTSE/Manuelle Netzumschaltungen

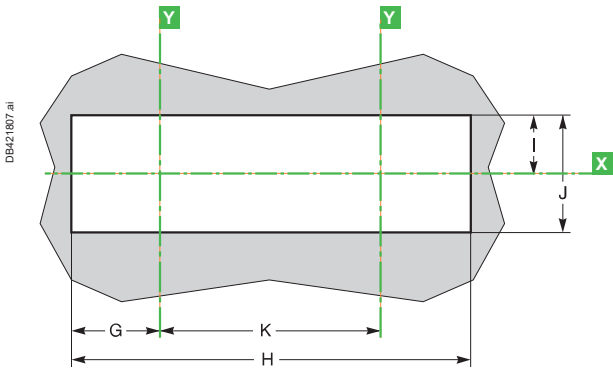
TransferPacT FXM

Klasse PC

**Manuelle Netzumschaltung Komplettgerät
TransferPacT FXM mit direktem Drehantrieb**



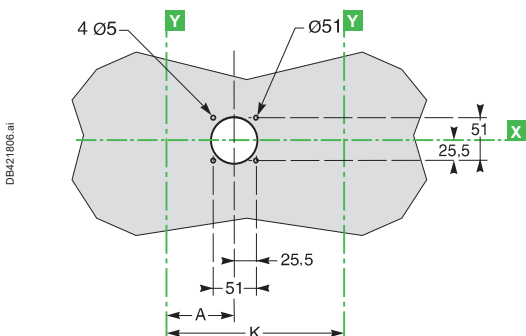
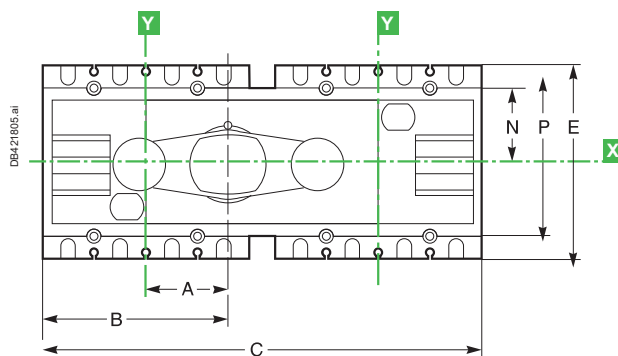
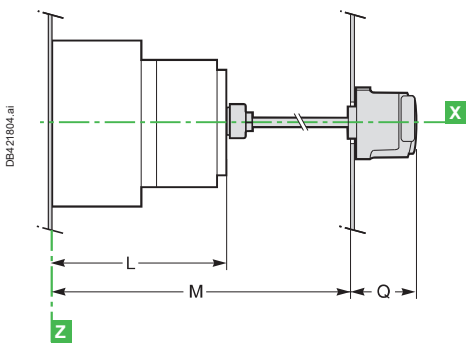
Frontseitiger Ausschnitt



Abmessungen (mm)

Typ	A	B	C	D	E	F	G	H	I	J	K	L	M	N
FXM 100 bis 250 A	60,4	130,4	296	68	136	131	61,8	279,3	42	84	156	186,5	5,5	50
FXM 320 bis 630 A	82,5	175	395	102,5	205	155	87	383,7	64	128	210	213	8	50

TransferPacT FXM mit Drehantrieb mit Türkupplung



Abmessungen (mm)

Typ	A	B	C	E	K	L	M	N
FXM 100 bis 250 A	60,4	130,4	295	136	156	138,5	631	50
FXM 320 bis 630 A	82,5	175	395	205	210	162,5	658	75

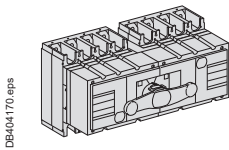
Abmessungen (mm)

Typ	P	Mmax	Mmin	Q
FXM 100 bis 250 A	100	567,5	195	64
FXM 320 bis 630 A	150	593	220,5	64

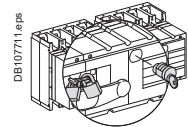
Hinweis: Die Linien X und Y zeigen die Symmetrieachsen des Lasttrennschalters an. Die Bezugsebene Z entspricht der Rückseite des Lasttrennschalters.

Bestelldaten für TransferPacT FXM

TransferPacT FXM (Netzumschaltung Kompletgerät)

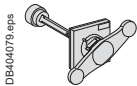


	3P	4P
FXM100	31140	31141
FXM160	31144	31145
FXM200	31142	31143
FXM250	31146	31147
FXM320	31148	31149
FXM400	31150	31151
FXM500	31152	31153
FXM630	31154	31155



Verriegelung für TransferPacT FXM

Griffverriegelung durch 1 bis 3 Vorhängeschlösser (in Stellung AUS)		Eingebaut
Durch Schlüsselverriegelung	Schlüsselverriegelungseinheit	31097
	+ Schlüsselverriegelung Ronis 1351B.500	41940
	oder + Schlüsselverriegelung Profalux KS5 B24 D4Z	42888



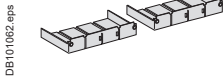
Drehantrieb

Drehantrieb mit Türkupplung für Netzumschaltung Kompletgerät	31055
--	-------

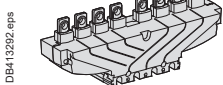
Anschlusszubehör

Abgangsseitiges Anschlusszubehör

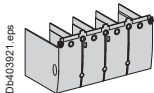
Kurze Klemmenabdeckungen (1 Paar) + Normalnetz „N“/Ersatznetz „R“



	3/4P
INS250/INS250	LV429359
INS320 bis INS630/INS320 bis INS630	LV432620



Lange Klemmenabdeckungen (1 Stück)



INS250	Lange Klemmenabdeckung	LV429518
INS320	Lange Klemmenabdeckung, 45 mm (1 Stück)	LV432594
bis INS630	Lange Klemmenabdeckung für Anschlussverbreiterungen, 52,5 mm (1 Stück)	LV432596

