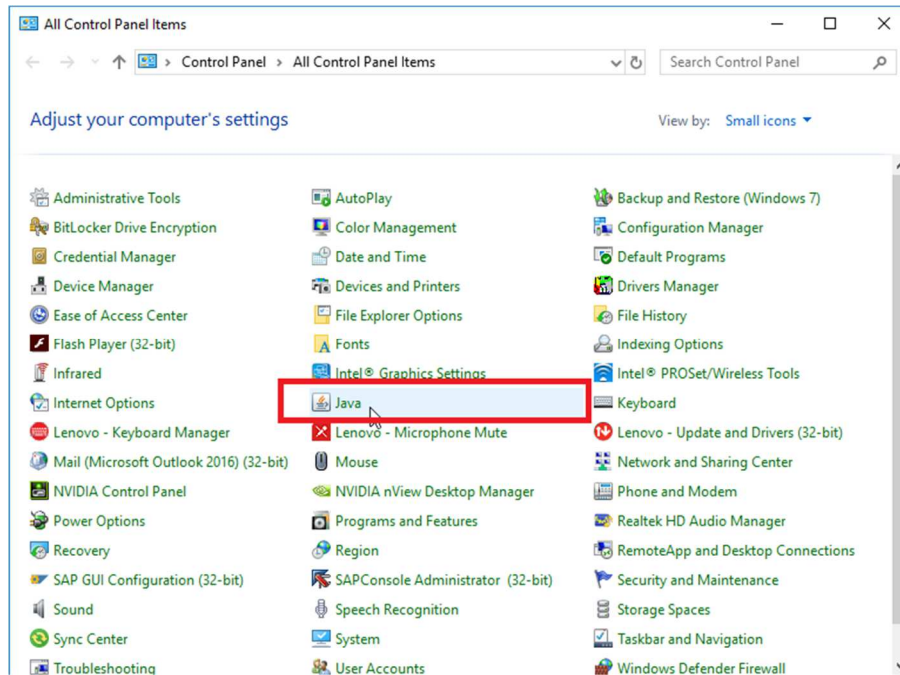


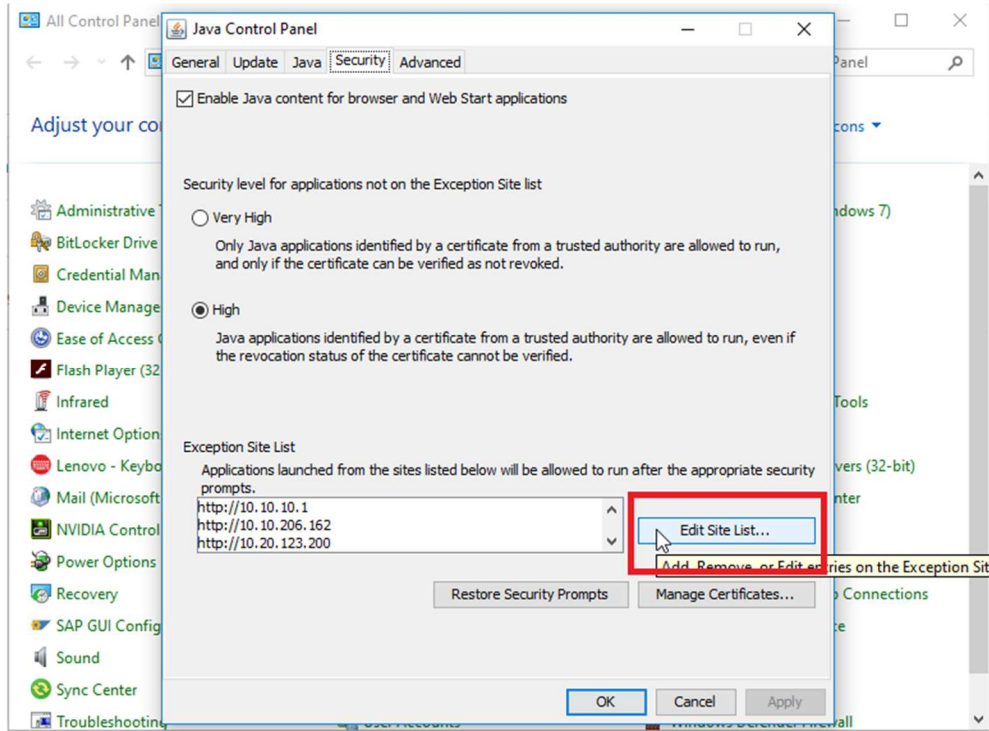
Añadir una dirección IP como excepción en Java

Advantys STB

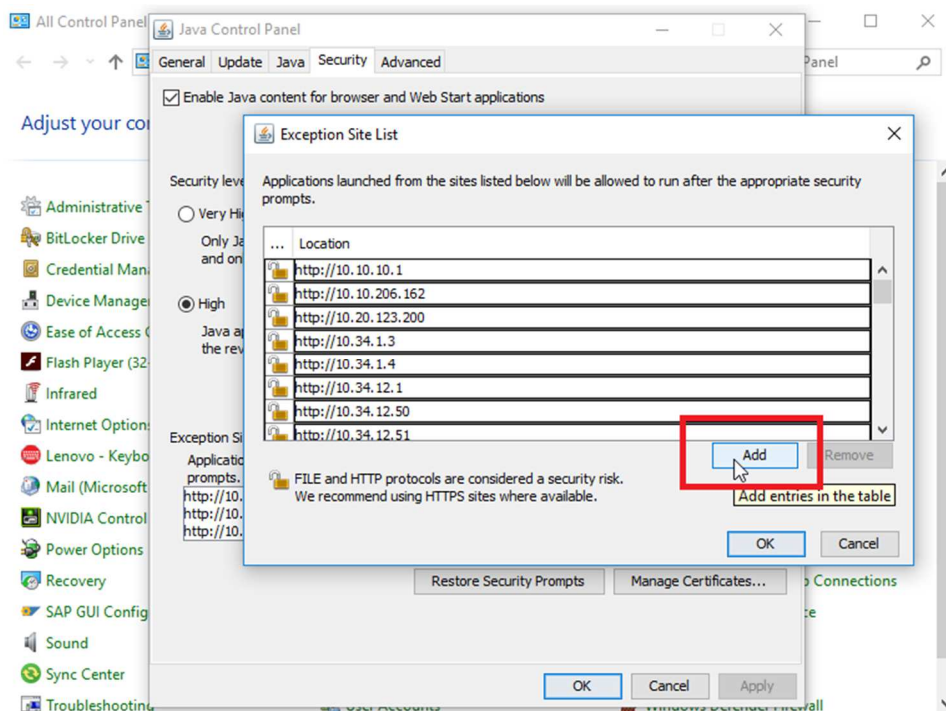
Paso 1: Acceder a Java desde el Panel de Control



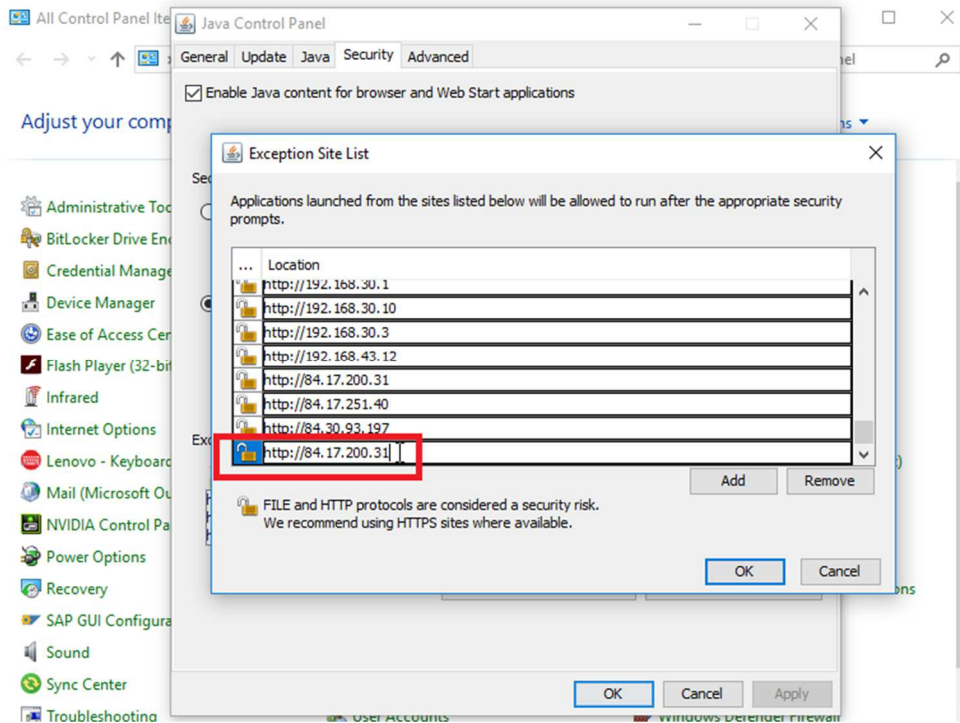
Paso 2: Acceder a la lista de excepciones



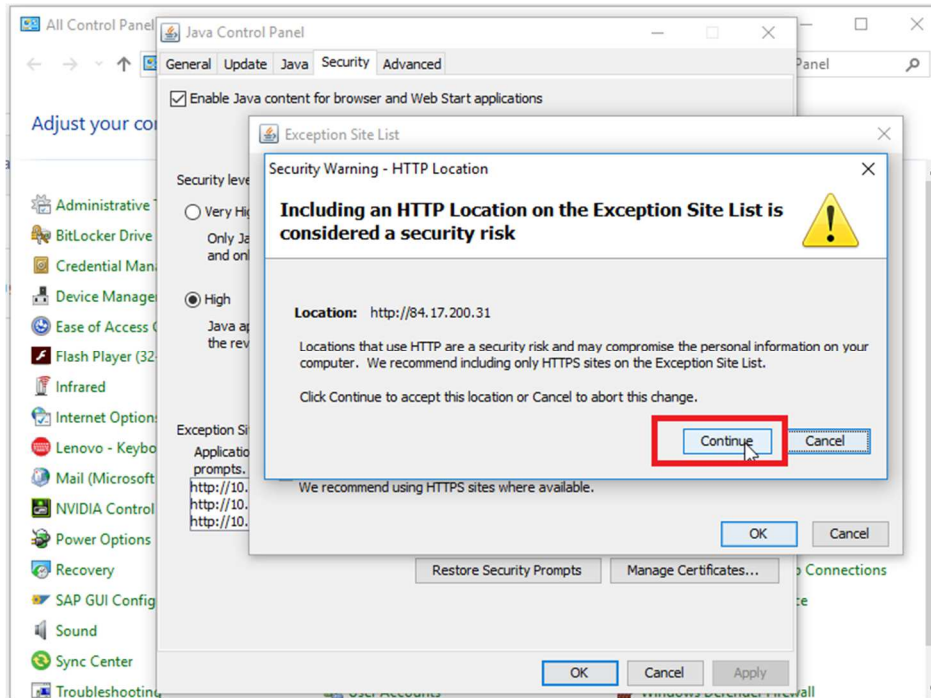
Paso 3: Añadir la dirección IP del equipo al que queremos acceder



Paso 3.1: Escribir la dirección IP



Paso 3.2: Aceptar el mensaje de Warning



Paso 4: Aceptar los cambios

