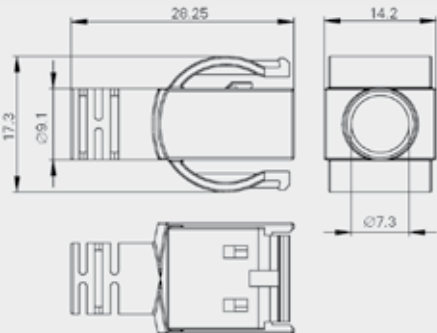
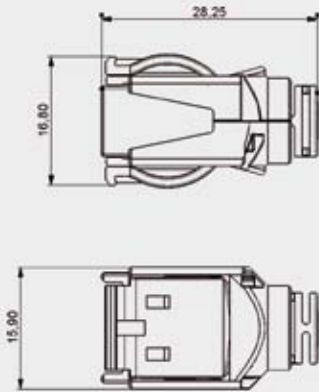

Part No.	Y-ConIP20Lock-10	Y-ConIP20Lock-20
Description	<p>IP20 strain relief with vibration resistant locking clips. For use with all Y-Con plugs. The cable cage allows for flexing with the cable.</p> <p><i>IP20-Zugentlastung mit vibrationsstabilen Rasthaken für den Einsatz mit Y-Con Kabelsteckern. Die Manschette der Zugentlastung unterstützt die Biege flexibilität des Kabels</i></p>	<p>IP20 strain relief with vibration resistant locking clips and an additional locking slider for increased mechanical retention. For use with all Y-Con plugs</p> <p><i>IP20-Zugentlastung mit vibrationsstabilen Rasthaken und zusätzlichem Schiebeverschluss für verbesserte mechanische Rückhaltekraft. Die Manschette der Zugentlastung unterstützt die Biege flexibilität des Kabels Für den Einsatz mit allen Y-Con Kabelsteckern</i></p>
Specifications	<p>Material: PA66</p> <p>Operating Temp.: -20°C ~ +120°C <i>Betriebstemp.</i></p> <p>Colour: Black <i>Farbe</i></p>	<p>Material: PA66</p> <p>Operating Temp.: -20°C ~ +120°C <i>Betriebstemp.</i></p> <p>Colour: Black <i>Farbe</i></p>
Outline Dimensions		

IP20 protected components



Y-ConC-R**2U-****_***** **
(Y-ConIP20Lock-31 **)

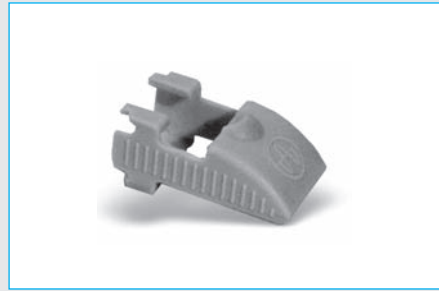
IP20Lock 90° moulded cable assembly, with option for an additional colour coded locking slider for increased mechanical retention. Available with various Y-Con plug and cable combinations

IP20Lock 90° umspritzte Kabelkonfektion mit optionalem zusätzlichen Schiebeverschluss (farbcodiert) für verbesserte mechanische Rückhaltekraft. Erhältlich in verschiedenen Y-Con Stecker- und Kabelkombinationen

Material: PA66

Operating Temp.: -20°C ~ +120°C
Betriebstemp.

Colour: Moulding - black
Farbe



Y-ConIP20Lock-Clip-* (see part numbers below)

Colour coded locking slider for
Y-ConC-R**2U-****_***** **

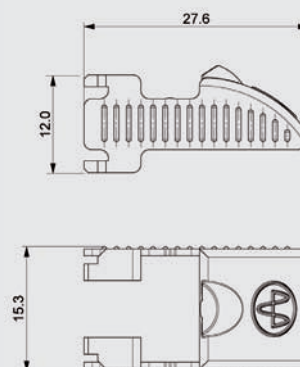
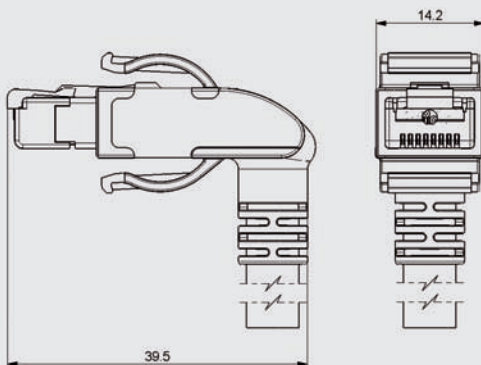
*Farbcodierter Schiebeverschluss für
Y-ConC-R**2U-****_***** ***

Material: PA66

Operating Temp.: -20°C ~ +120°C
Betriebstemp.

Colours:
Farbe

Y-ConIP20Lock-Clip-1	red,	R-030
Y-ConIP20Lock-Clip-2	orange,	OR-005
Y-ConIP20Lock-Clip-3	yellow,	GE-013
Y-ConIP20Lock-Clip-4	green,	GR-041
Y-ConIP20Lock-Clip-5	blue,	BL-012
Y-ConIP20Lock-Clip-6	grey,	G-036
Y-ConIP20Lock-Clip-7	white,	W-040



Part No.

Y-ConIP20HFR-10
Y-ConIP20HFR-20
Y-ConIP20HFR-40

Y-ConCover-20

Description

IP20 holding frames 1x, 2x or 4x format.
For use with all RJ45 and USB IP20Lock
products.

*IP20 Halterahmen in 1x, 2x oder 4x Ausführung zur
Verwendung mit allen RJ45 und USB IP20Lock
Produkten*

IP20 metal cover against EMI interference
with integrated latch protection.
For use with all Y-Con plugs

*IP20 Metall Steckergehäuse gegen elektromagnetische
Beeinflussung, mit integriertem Verriegelungsschutz.
Für den Einsatz mit allen Y-Con Kabelsteckern*

Specifications

Material: PA66
Operating Temp.: -20°C ~ +120°C
Betriebstemp.
Colour: Black
Farbe

Material:
Cover Die cast zinc
Gehäuse
Screw Steel 4.8
Schraube
Operating Temp.: -20°C ~ +80°C
Betriebstemp.

Outline Dimensions

